



# 原画设计



# 自然环境——山、石头

石头是室外场景的重要表现内容。石头的材质坚硬、棱角分明，由山石组成的高山、峡谷、阶梯、建筑物的外墙等。

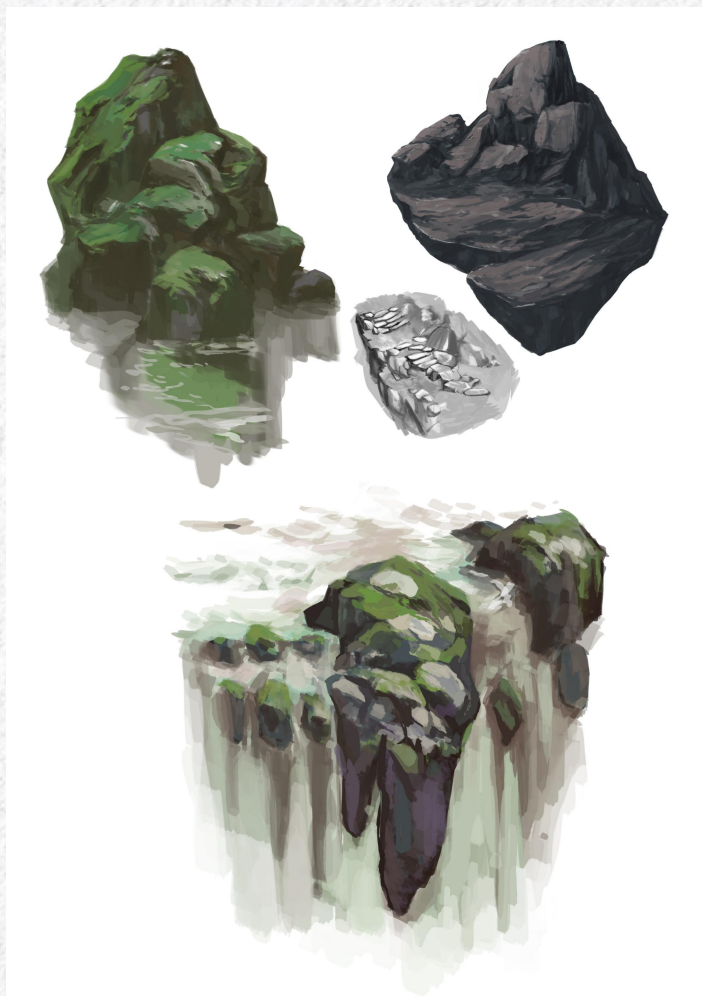
山石的结构一般为长方块、锥形块等。特殊的山石，如玄幻场景中为了渲染恐怖神秘气氛的山石，要设计得诡异，形状多变，但山石的质感还是要保留。





# 自然环境——山、石

从所处的地理环境来说。



正常



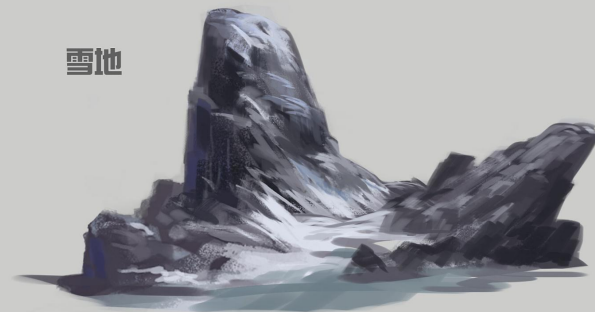
岩浆



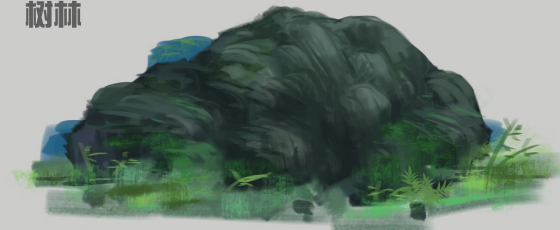
河边



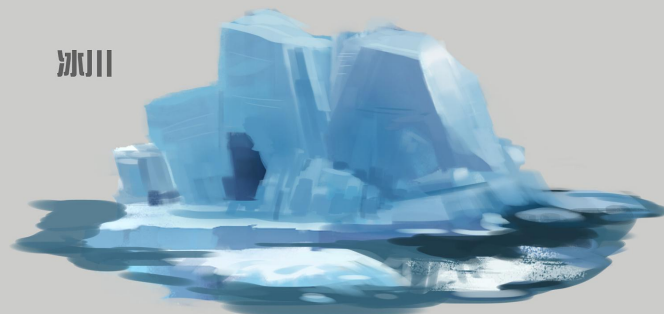
雪地



树林



冰川

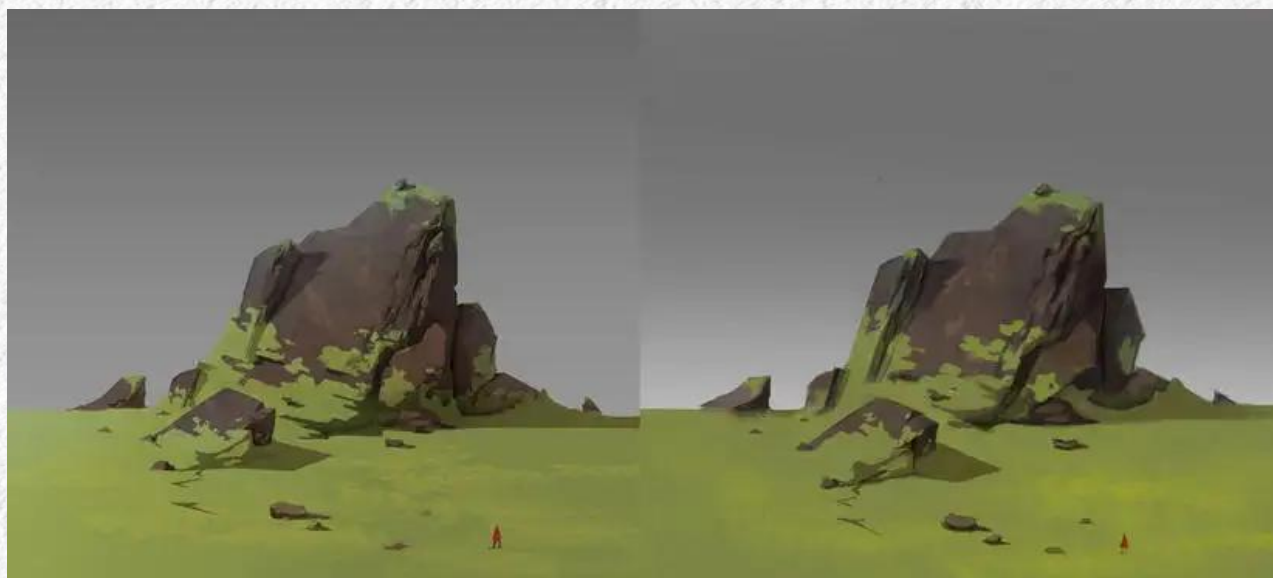


沙漠



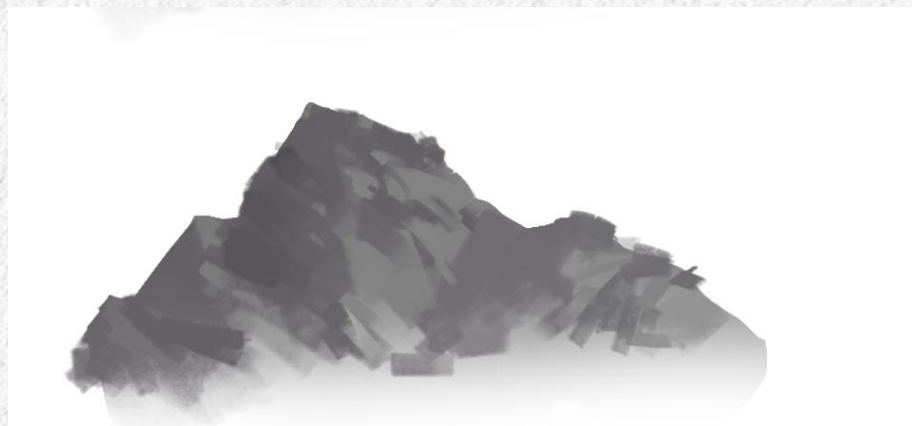
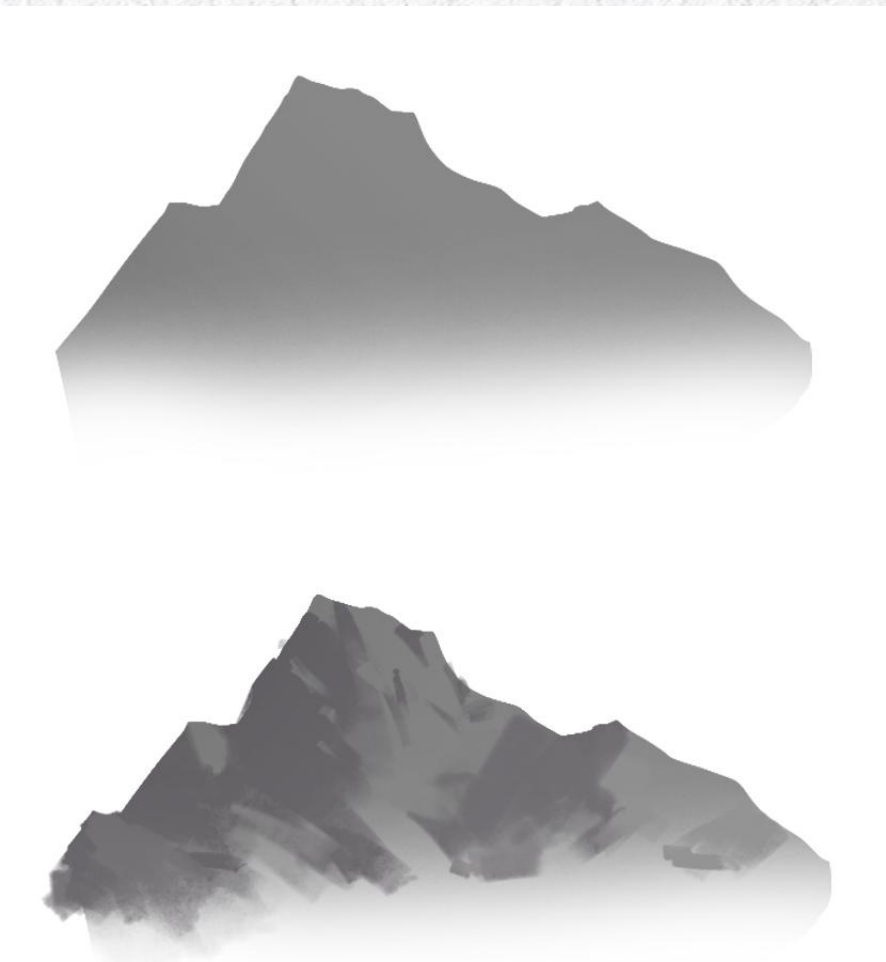


# 自然环境——山、石



# 自然环境——山、石

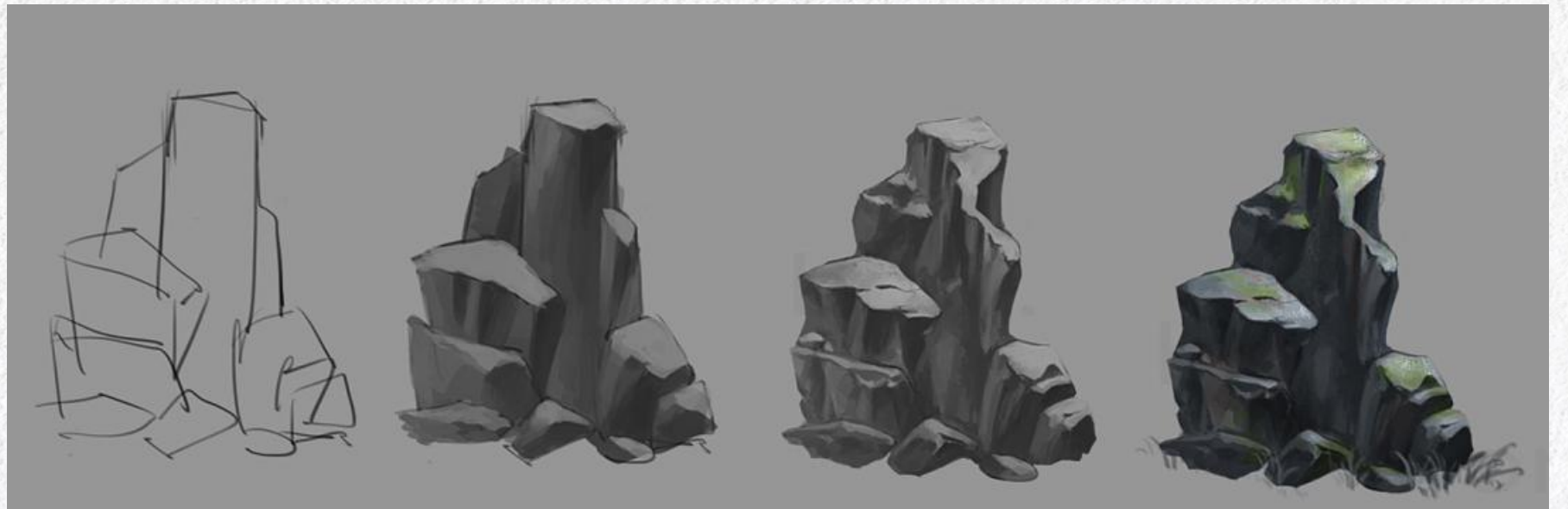
从山的形态、外轮廓来看。





# 自然环境——山、石

从山的形态、外轮廓来看。





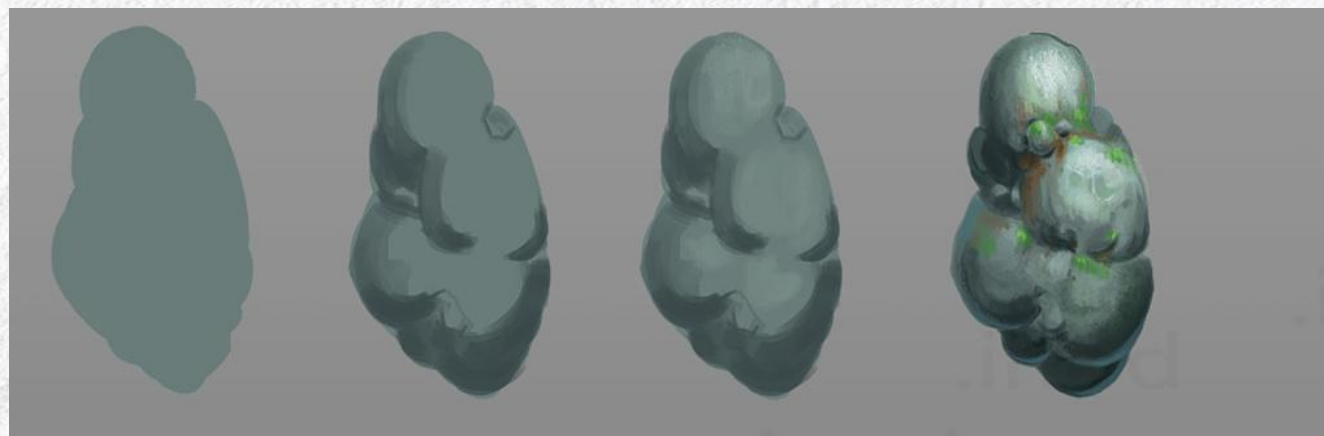
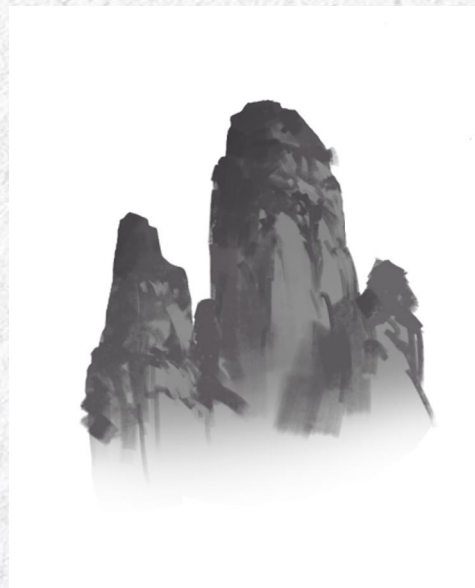
# 自然环境——山、石

从山的形态、外轮廓来看。

大的明暗关系

暗部要整

亮部多找细节





# 自然环境——山、石

山石画法步骤：1、先将山石归纳为几个块状体，概括出大体形状。2、细化山石的细节，增加山石的纹理质感，大量的点、线结合。3、进行上色，底色确保整个山石的明暗关系，用笔刷增加粗糙感。

