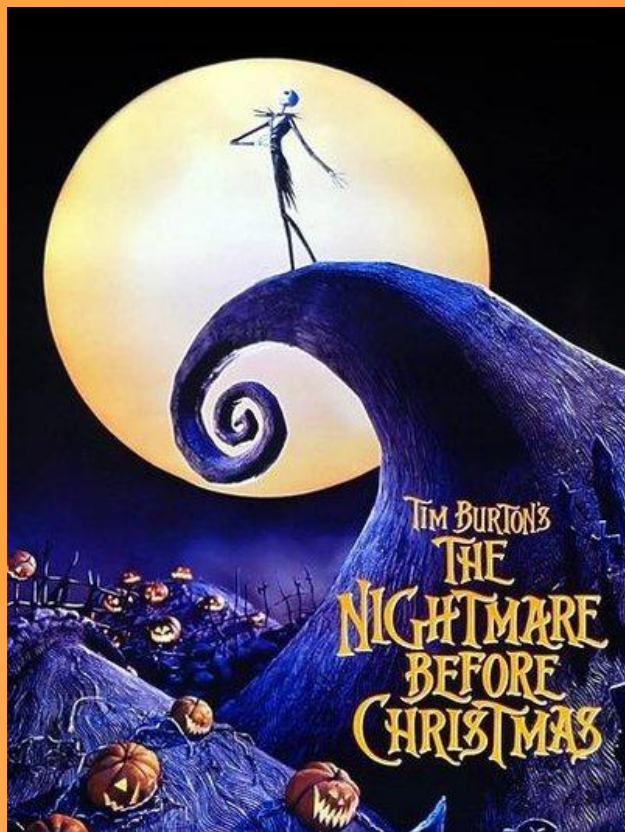
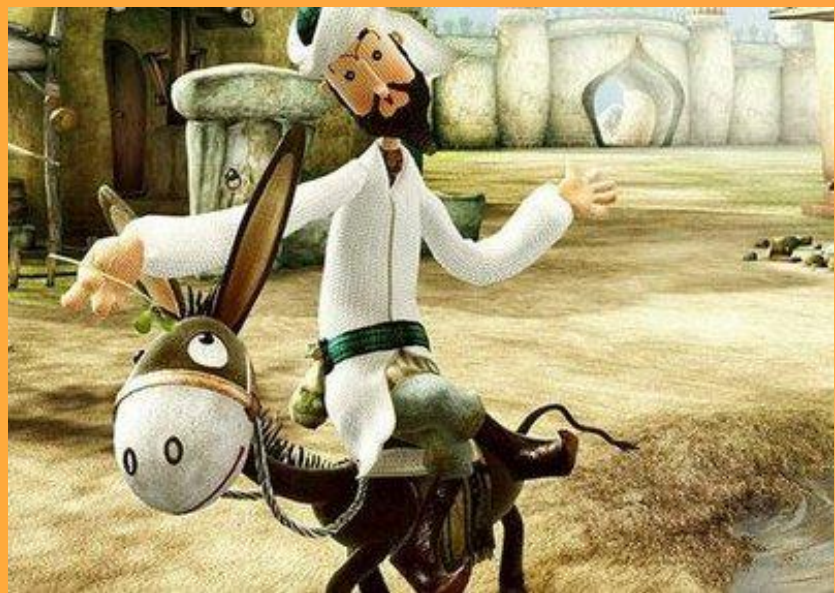


# 定格动画



03

# 定格动画种类



### 三、定格动画的种类

**真人定格动画**是由真人在动画中扮演角色，按照运动规律的设计摆出相应的姿态，然后用拍摄设备记录下来。

这种动画形式往往强调让真人完成人类在平时无法完成的动画，如漂浮、滑行、模拟物体或生物体等。

这种动画是使用“人”作为动画角色的一种定格动画，其形式和电影比较难区分。此类影片在以人作为动画素材的同时，也经常会上配上一些无生命物体，以达到超现实主义的效果。这些效果包括突然地消失或出现，或者是使人类看起来像是在路上滑行。

### 三、定格动画的种类

早期的电影制作，对于一些特殊的效果形式，定格动画是最好的解决办法之一。

(实验性的电影)

加拿大的诺曼·麦克拉伦《椅子》、《邻居》以及他在加拿大电影总局的部分实验短片就属于这种类型。

以色列动画家创作的小成本MV《优雅的早晨》获得了第52届格莱美奖提名。

谢谢观看

