

项目3 网页界面设计

讲师 袁安翠

项目引入



网络信息化时代，网页是我们日常生活中必不可少的内容，网页界面设计是对企业希望向浏览者传递的信息（包括产品、服务、理念、文化），进行功能策划和页面设计美化工作。企业通过精美的网页，来提升企业的互联网品牌形象。本项目将对网页导航栏，网页Banner及在线教育网页界面设计进行讲解。

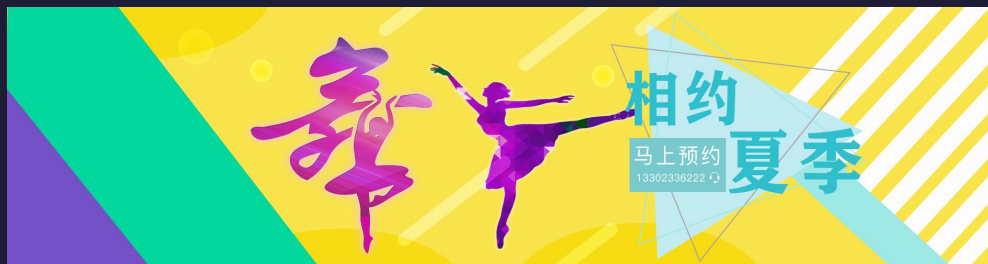
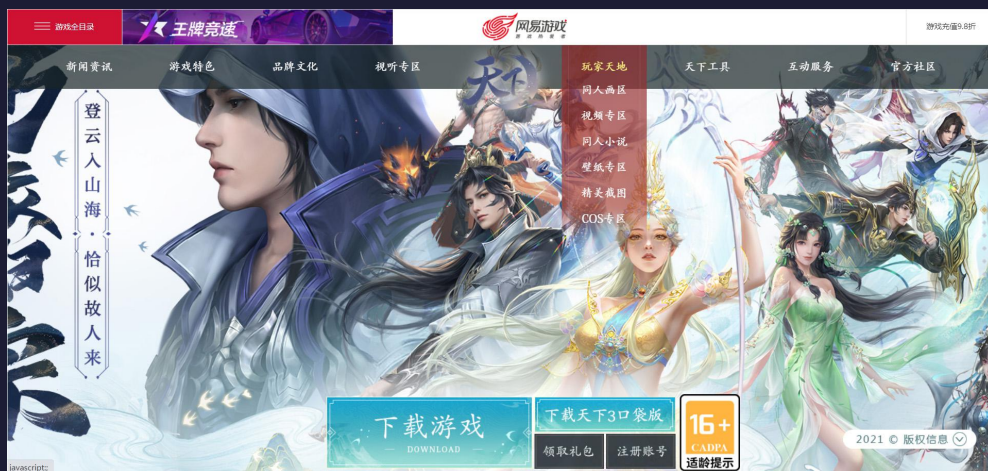
学习目标



通过本项目的学习，同学们要了解常见的网页布局，熟知网页布局的常见参数指标，掌握使用PS进行网页界面功能布局及设计实现，获得独立设计网页界面的能力。

思政目标：立足时代，树立学生正确的价值观和审美观，厚植学生的爱国主义情怀。

项目展示





目录

CATALOG

01 任务1 网页界面设计概述

02 任务2 网页导航栏的绘制

03 任务3 网页Banner的绘制

04 任务4 在线教育网页的绘制




01

网页界面设计概述

任务引入



同学们好，今天我们首先来讲解网页界面设计概述。通过本任务的学习，要求同学们了解网页界面设计概念，网页界面常见元素，常见的网页布局形式，及网页界面功能划分。网页界面多如牛毛，我们浏览时要注意区别，多看网页布局合理，界面美观，内容健康的页面，寻找一定的设计灵感及积累一定的设计素材。





目录

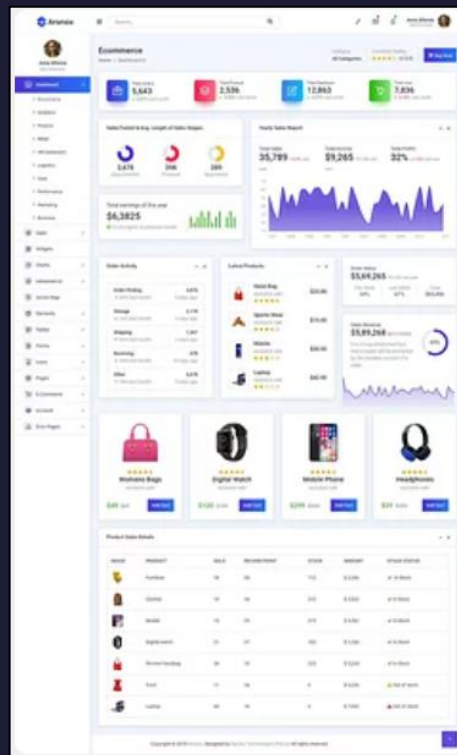
CATALOG

知识点：

- 01 网页界面设计概念
- 02 网页界面常见元素
- 03 网页界面设计原则
- 04 网页界面功能区块划分
- 05 常见网页界面布局认识

1、网页界面设计概念

网页界面设计（Web UI Design, WUI）主要是根据企事业单位希望向用户传递的信息进行网站功能的策划以及页面美化，目的是通过使用颜色、字体、图片、样式等进行页面设计及美化，具有一定的美观性，来吸引用户，提升企业的品牌形象，尽可能给予用户完美的视觉体验。



图片来源于站酷

1、网页界面设计概念

网页界面设计包含品牌及Logo的设计、Banner设计、网页图片设计、信息架构设计、用户界面设计、用户体验设计等。



图片来源于站酷

2、网页界面常见元素

网页中的元素多种多样，其中比较常见的有文字、图像、动画、音频和视频等，还有通过代码实现的各种动态交互效果。这些元素都各有特点，合格的设计师总是可以将不同的元素有条有理的组合在一起，制作出一张美观协调的页面。

- ① 文字，应设计12点以上，常用14—16点文字。
- ② 图像，比文字更直观，更能刺激人们感官。
- ③ 色彩：拼接和过渡不同元素和区块。
- ④ 多媒体：动画，音频，视频。



图片来源于站酷

3、网页界面的设计原则

(1) 美观性：网页设计页面规划应灵活的应用间距及留白、对称与平衡、对比与调和等技巧合理的规划文字、图片、色块、多媒体信息等，确保整个界面协调统一，构成完美的页面效果，表达出设计意境。

(2) 一致性：页面的内容和页面的设计风格及整个站点的色调要保持一致性。页面的字体、字号、色调、图标等元素等也要保持一致，以保证设计的整体效果。

(3) 主体突出：不同的页面有不同的表现形式，设计前要考虑用户的需求，用简单的方式表达整个网站的主题，让用户一眼能辨别出设计者的意图，了解网页设计的主题。

3、网页界面的设计原则



图片来源于站酷

4、网页界面功能区块划分

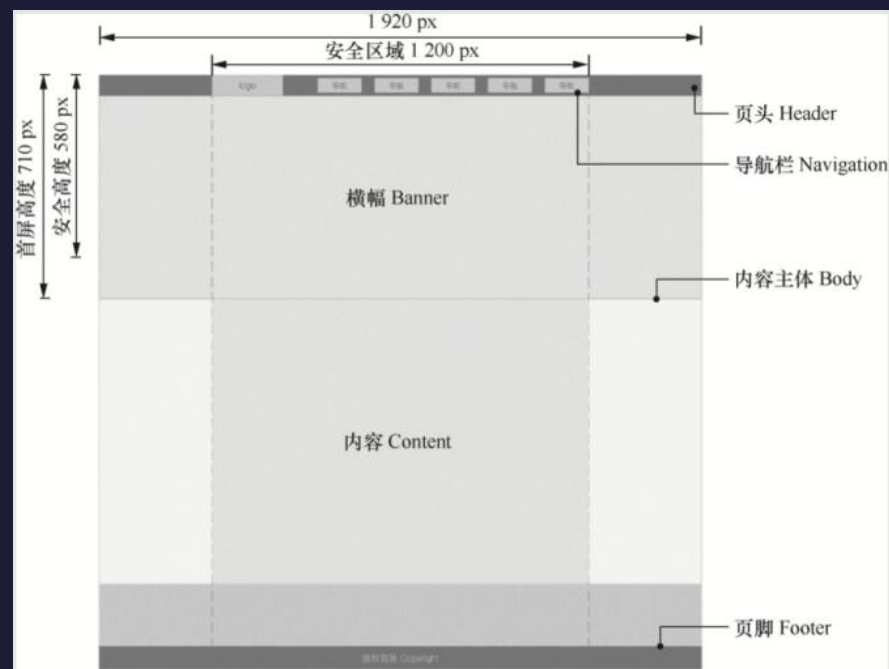
一个完整的网页可以分为：顶部导航栏、Banner图、页面主体、底部Footer区。

(1) 顶部导航栏：在页面的最顶端，是用户看到的一个模块。

(2) Banner图：位于导航条的下方，视觉冲击力较强。

(3) 页面主体：主要用来宣传网页信息及展示商品的。

(4) 底部Footer区：一般放置网站的版权信息等。



5、常见网页界面布局认识

(1)、“国”字型

也可以称为“同”字型，是一些大型网站所喜欢的类型，即最上面是网站的标题以及横幅广告条，接下来就是网站的主要内容，左右分列一些两小条内容，中间是主要部分，与左右一起罗列到底，最下面是网站的一些基本信息、联系方式、版权声明等。这种结构是我们在网上见到的差不多最多的一种结构类型。



图片来自网易

5、常见网页界面布局认识

(2)、拐角型

这种结构与上一种其实只是形式上的区别，其实是很相近的，上面是标题及广告横幅，接下来的左侧是一窄列链接等，右列是很宽的正文，下面也是一些网站的辅助信息。在这种类型中，一种很常见的类型是最上面是标题及广告，左侧是导航链接。




图片来自昵图网

5、常见网页界面布局认识

(3)、标题正文型

这种类型即最上面是标题或类似的一些东西，下面是正文，比如一些文章页面或注册页面等就是这种类型。



The screenshot shows the registration page for 163.com. At the top, there are logos for 163, 126, and yeah.net, along with the text '中国第一大电子邮件服务商' and '帮助 | 反馈'. The main heading is '欢迎注册网易邮箱'. Below this, there are two tabs: '免费邮箱' (selected) and 'VIP邮箱'. The form includes a dropdown menu for '邮箱地址' (currently showing '@163.com'), a '密码' (password) field, a '手机号码' (mobile number) field, and a checkbox for '同意《服务条款》、《隐私政策》和《儿童隐私政策》'. A blue '立即注册' button is at the bottom.

图片来网易

5、常见网页界面布局认识

(4)、封面型

这种类型基本上是出一些网站的首页，大部分为一些精美的平面设计结合一些小的动画，放上几个简单的链接或者仅是一个“进入”的链接甚至直接在首页的图片上做链接而没有任何提示。这种类型大部分是企业网站和个人主页，如果说处理的好，会给人带来赏心悦目的感觉。

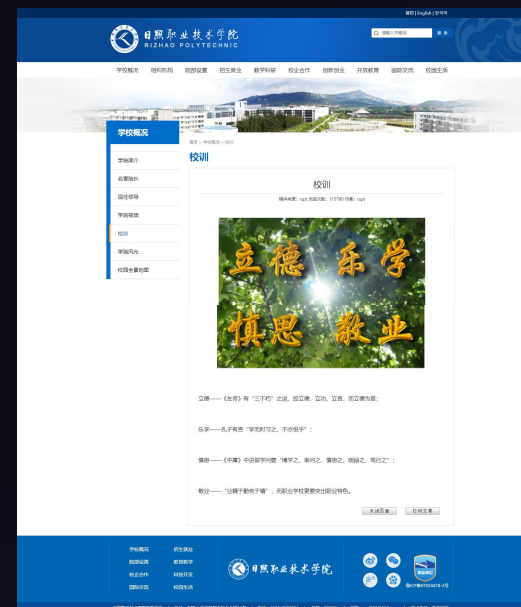


图片来网易游戏

5、常见网页界面布局认识

(5)、 “T” 结构布局

所谓“T”结构布局，就是指网页上边和左边相结合，页面顶部为横条网站标志和广告条，左下方为主菜单，右面显示内容，这是网页设计中用得最广泛的一种布局方式。在实际设计中还可以改变“T”结构布局的形式，如左右两栏式布局，一半是正文，另一半是形象的图片、导航。或正文不等两栏式布置，通过背景色区分，分别放置图片和文字等。



5、常见网页界面布局认识

(6)、“口”型布局

这是一个形象的说法，指页面上下各有一个广告条，左边是主菜单，右边是友情链接等，中间是主要内容。



图片来114网

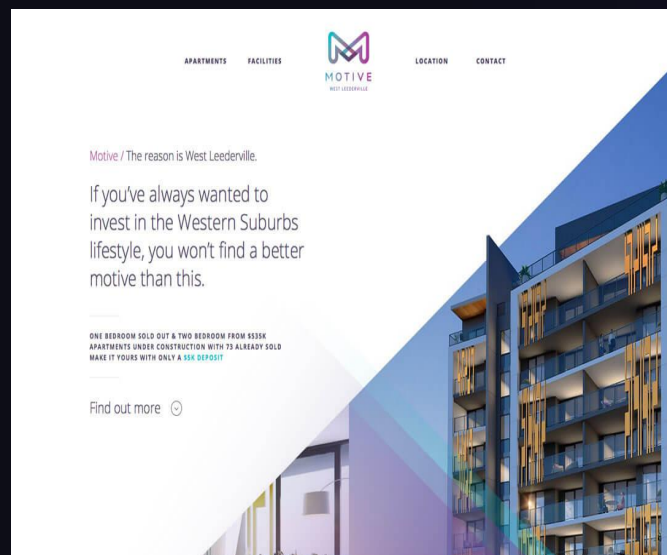
5、常见网页界面布局认识

(7)、 “三” 型布局

这种布局多用于国外网站，国内用得不多。其特点是页面上横向两条色块，将页面整体分割为4个部分，色块中大多放广告条。

(8)、 对称对比布局

顾名思义，它指采取左右或者上下对称的布局，一半深色，一半浅色，一般用于设计型网站。其优点是视觉冲击力强，缺点是将两部分有机地结合比较困难。



图片来CSDN

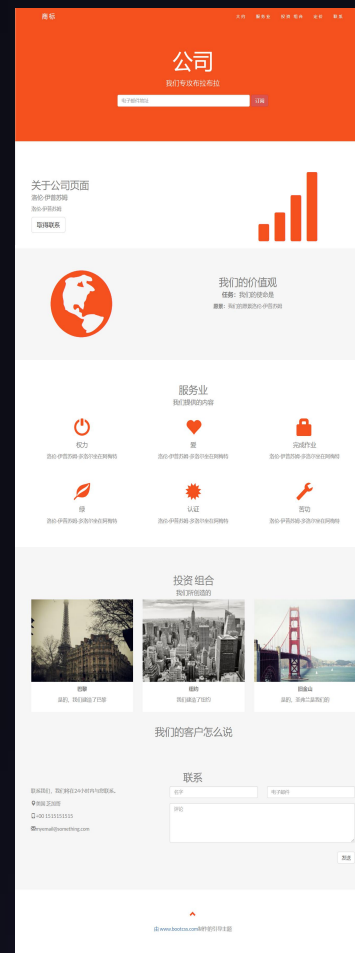
5、常见网页界面布局认识

(9)、POP布局

POP源自广告术语，指页面布局像一张宣传海报，以一张精美图片作为页面的设计中心。常用于时尚类网站，优点显而易见：漂亮吸引人，缺点是速度慢。

(10)、栅格布局

无论屏幕多大，这种布局都能够为用户展示充足的内容，供用户浏览和探索。虽然这种布局随着屏幕、设备而有所差异，有的设计师会倾向于设计成固定宽或者横跨整个页面的布局，但是总体的模式都大同小异。



图片来Bootstrap基础教程

The background features a dark blue gradient with several large, overlapping, liquid-like shapes in shades of blue, purple, and pink. These shapes have a soft, glowing appearance. Scattered around these larger forms are numerous smaller, glowing circles in various sizes, some with a thin white outline, creating a bokeh effect.

THANKS.