

阳明心学

主讲人：吕 玲

日照职业技术学院
2022年3月

何期自性



何期自性，本自清淨；
何期自性，本不生滅；
何期自性，本自具足；
何期自性，本無動搖；
何期自性，能生萬法。

～六祖惠能

何期自性，本自清淨；
何期自性，本不生滅；
何期自性，本自具足；
何期自性，本無動搖；
何期自性，能生萬法。



奇迹世界

“人心惟危，道心惟微；惟精惟一，允执厥中”四句通读，其涵义为：人心变化莫测，道心中正入微；惟精惟一是道心的心法，我们要真诚的保持惟精惟一之道，不改变、不变换自己的理想和目标，最后使人心与道心和合，执中而行。



何期自性

王阳明在《象山文集序》中写道，“圣人之学，心学也。学以求尽其心而已。尧、舜、禹之相授受曰：‘人心惟危，道心惟微，惟精惟一，允执厥中。’此心学之源也。”

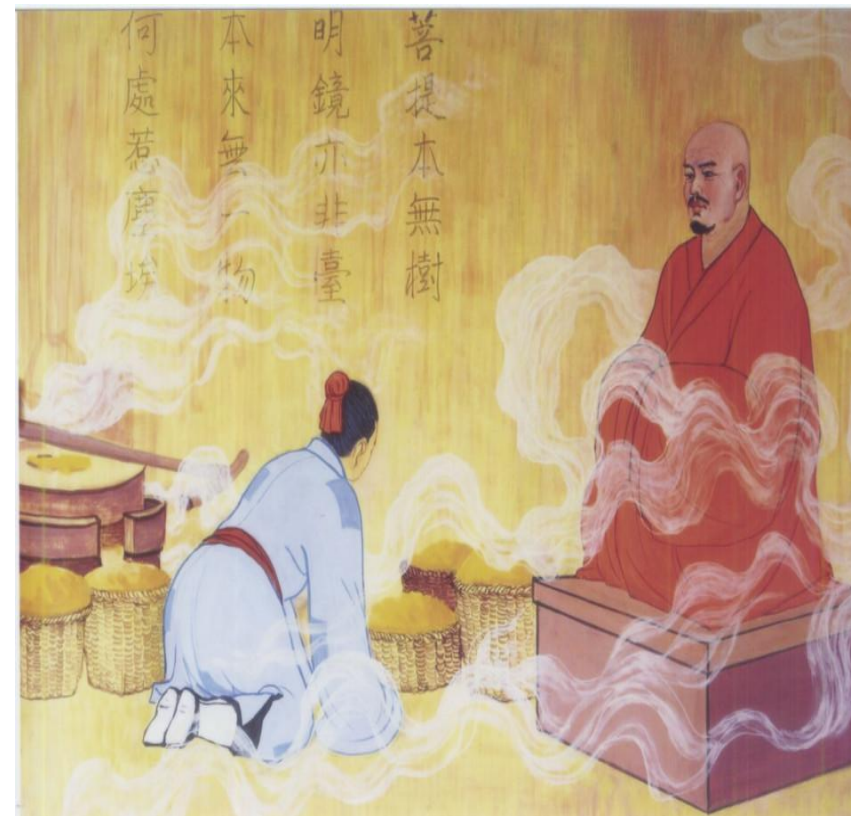
何期自性

他在另一篇文章《重修山阴县学记》又一次阐述道，“夫圣人之学，心学也。学以求尽其心而已。尧、舜、禹之相授受曰：“人心惟危，道心惟微，惟精惟一，允执厥中”。道心者，率性之谓，而未杂于人。无声无臭，至微而显，诚之源也。人心，则杂于人而危矣，伪之端矣。见孺子之入井而恻隐，率性之道也；从而内交于其父母焉，要誉于乡党焉，则人心矣。饥而食，渴而饮，率性之道也；从而极滋味之美焉，恣口腹之饕焉，则人心矣。惟一者，一于道心也。惟精者，虑道心之不一，而或二之以人心也。道无不中，一于道心而不息，是谓‘允执厥中’矣。”

何期自性

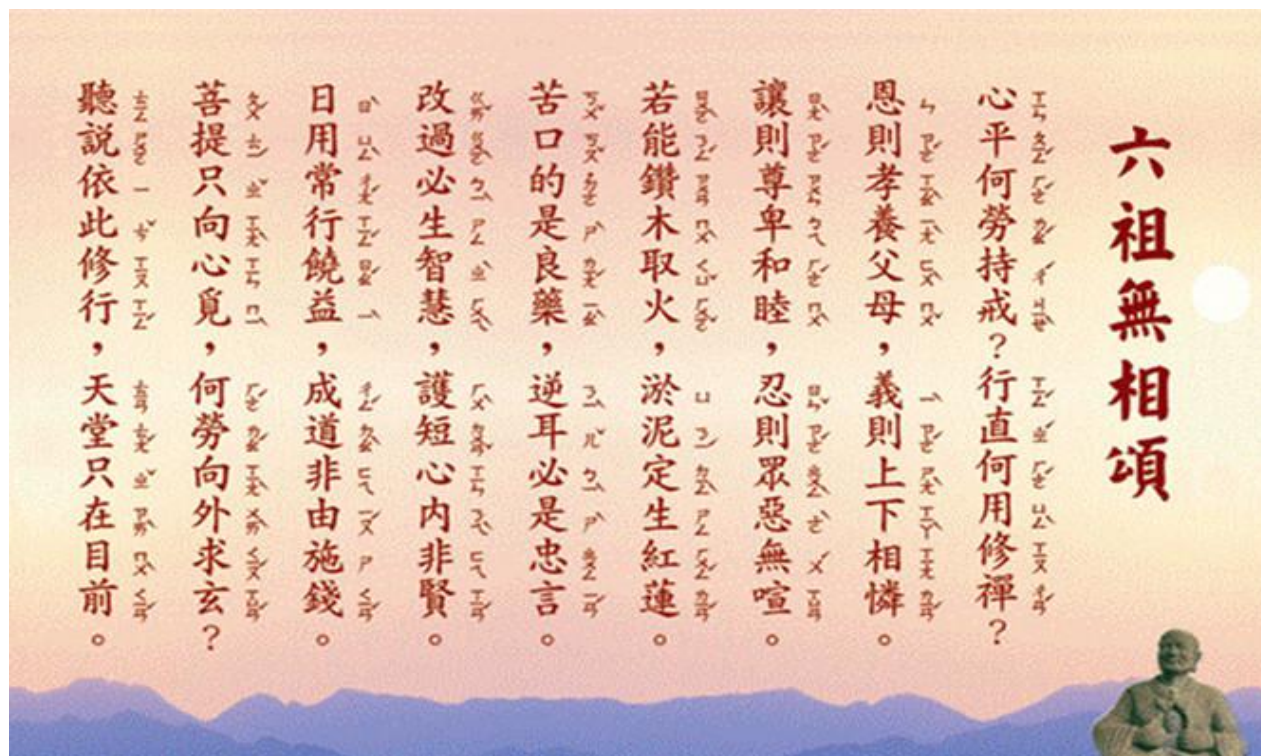
‘身如菩提树，心如明镜台，时时勤拂拭，
勿使惹尘埃’ ----神秀

菩提本无树，明镜亦非台，本来无一物，
何处惹尘埃 ----慧能



何期自性

《六祖坛经》，佛教经典，亦称《六祖大师法宝坛经》，简称《坛经》



何期自性

天命之谓性；率性之谓道；修道之谓教。道也者，不可须臾离也；可离，非道也。是故君子戒慎乎其所不睹，恐惧乎其所不闻。莫见乎隐，莫显乎微。故君子慎其独也。喜、怒、哀、乐之未发，谓之中。发而皆中节，谓之和。中也者，天下之大本也。和也者，天下之达道也。致中和，天地位焉，万物育焉。

～ 《礼记·中庸》



孔子画像



奇迹世界

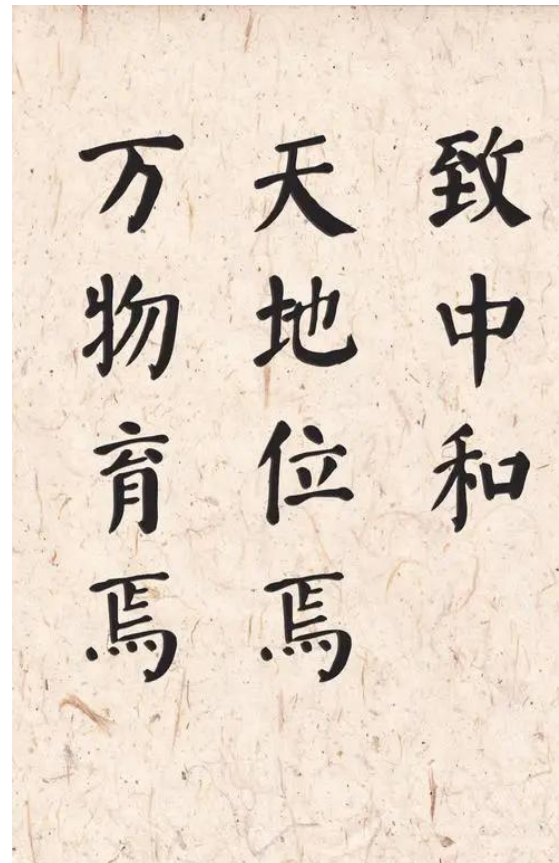
先秦·庄周《庄子·天下》：

“是故内圣外王之道，暗而不明，郁而不发，天下之人，各为其所欲焉，以自为方。”



奇迹世界

- 无条件的爱
- 爱在当下
- 奇迹就是良知光明，一以贯之



奇迹世界

奇迹是感官的转移、感官就是看问题的角度，问题解决的后面就是礼物。

良知光明（内在）——奇迹不断（外在）

奇迹世界

人心之得其正者即道心，道心之失其正者即人心，初非有二心

《传习录》



奇迹世界

只要良知真切，虽做举业，不为心累。纵有累，亦易觉克之而已。且如读书时，良知知得强记之心不是，即克去之；有欲速之心不是，即克去之；有夸多斗靡之心不是，即克去之。如此亦只是终日与圣贤印对，是个纯乎天理之心。任他读书，亦只是调摄此心而已，何累之有？

～王阳明



奇迹世界

道生之，德畜之，物形之，势成之。
是以万物莫不尊道而贵德。

~王阳明



奇迹世界

夫良知即是道，良知之在人心，不但圣贤，
虽常人亦无不如此。若无有物欲牵蔽，但
循着良知发用流行将去，即无不是道。

～王阳明



奇迹世界

《咏良知四首》之四：

- 无声无臭独知时，此是乾坤万有基。
- 抛却自家无尽藏，沿门持钵效贫儿。

～王阳明

