



学习理论



Psychologically Healthy Education

《大学生心理健康教育》课程

CONTENTS 前言



皮格马利翁效
应提高学习成
绩



CONTENTS 目录



-
- 01 | 艾宾浩斯的遗忘曲线**
 - 02 | 桑代克的尝试——错误学说**
 - 03 | 班杜拉的社会学习理论**
 - 04 | 认知学习理论**

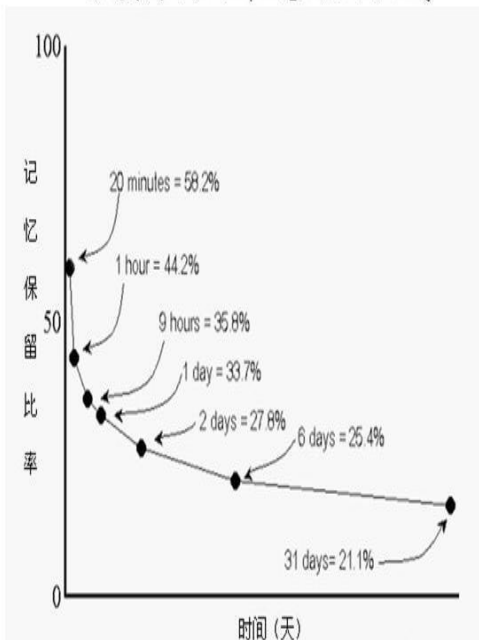


艾宾浩斯的 遗忘曲线



艾宾浩斯的遗忘曲线

艾宾浩斯遗忘曲线



先快后慢

时复习的重要性

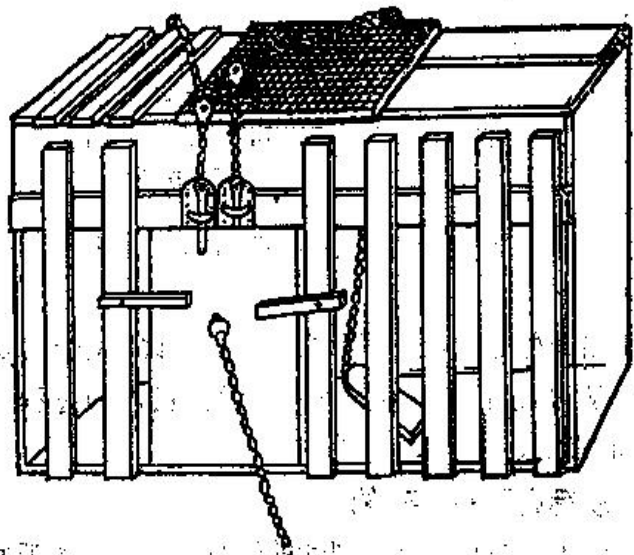
艾宾浩斯以“无意义音节”为材料首次研究了人类的高级认知过程——记忆，提出了著名的“艾宾浩斯遗忘曲线”。遗忘在学习之后立即开始，而且遗忘的进程并不是均匀的。最初遗忘速度很快，以后逐渐缓慢。



桑代克的 尝试—错误学说



桑代克的尝试——错误学说



桑代克在“猫的迷笼试验”中使用的迷笼

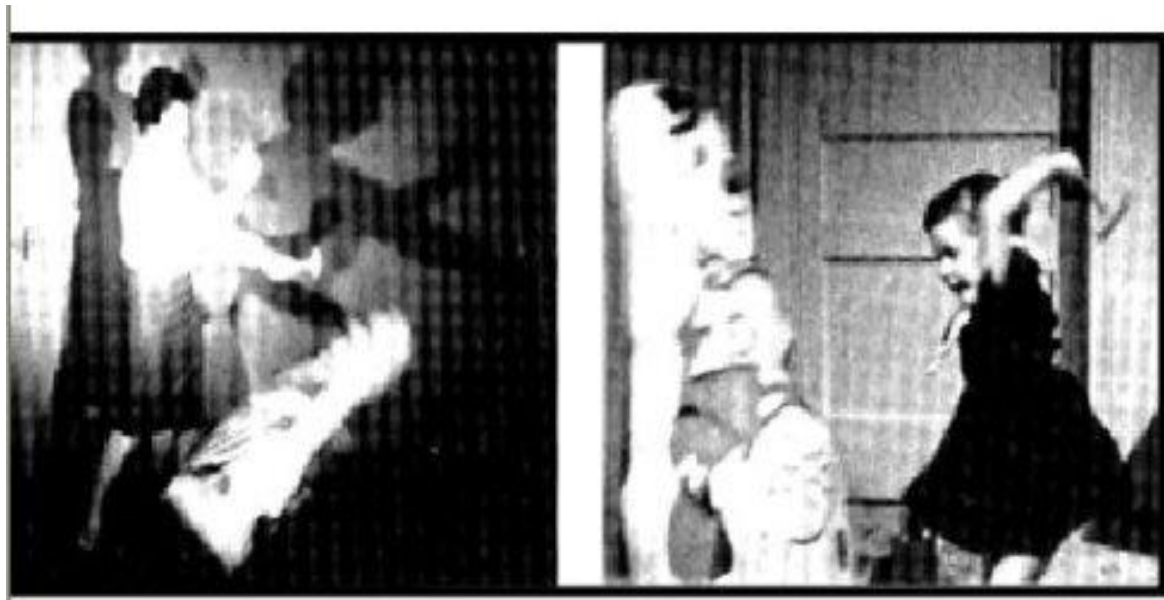
美国实证主义心理学家桑代克用科学实验的方式来研究学习的规律，提出了著名的联结学说。



班杜拉的社会学习理论



班杜拉的社会学习理论



班杜拉的著名实验——波波玩偶实验

班杜拉认为，个体可以通过观察他人的行为而学到新的行为反应，强化并非增强行为出现的频率，而是为个体提供了信息和诱因，使他认识到什么样的行为会导致什么样的后果。



苛勒的 顿悟理论



认知学习理论——苛勒的顿悟理论



苛勒的实验

苛勒认为学习并非是简单的刺激—反应的联结，而是通过对学习情景中事物的理解构成一种完形而实现的，是通有目的的、主动的了解而组织起来的一种完形。