



美 术 欣 赏

教师：薄燕

教研室：创意设计学院基础教研室

服装赏析



服装就是对人的“包装”，服装设计是对着装者在服装功能、材料、工艺技术和美术思潮影响下的综合整体构思、策划和方案展示，是对人着装后整体美的设计。其基本目的就是美化人，突出人对服装功能的要求，表现人的气质和个性。

服装设计一般分为两大类:生活服装设计和高档时装设计。生活服装注重其服装功能的合理性和实用性。高档时装是根据个人特定的因素来考虑服装的款式结构、色彩配置、面料性能以及服饰配件等，高档时装艺术性更强。



服装设计包含实用性和艺术性。服装设计的实用性和艺术性有着双重的含义，一种是狭义上的具体到某种服装的实用性和艺术性;另一种是广义上的，指整体的服装文化发展中的实用性服装和艺术性服装。实用性服装是以满足人们的物质需求为主要目的的，是服装文化发展的基础和根本。而艺术性的服装其主要作用是引导服装市场的消费导向，推动服装的流行浪潮，弘扬和传播服装文化。



服装的艺术风格是服装设计师在创作上反映出来的思想与艺术上的个性，是服装设计师之间相区别的独创特征。如今，服装款式千变万化，形成了许多不同的风格，有的具有历史渊源、有的具有地域渊源、有的具有文化渊源，以适合不同的穿着场所、不同的穿着群体、不同的穿着方式，展现出不同的个性魅力。



下面我们欣赏一下几种服装风格的设计

前卫风格:

前卫风格指抽象派,超现实等前卫艺术,从爆炸式摩登派等街市艺术中获得灵感来源,是奇,新,异的服装形象。是一种对传统观念的叛逆和创新精神。前卫风格包括:朋克式风格;抽象派风格;欧普艺术风格;波普艺术风格;超现实主义风格;未来风格;混搭风格



田园风格

田园风格以古朴的乡村，大漠荒丘，原始森林及高山雪原为灵感来源。服装特征表现为：不加任何装饰，自然宽松的线条，故作粗野且衣衫褴褛，崇尚回归自然和人性。



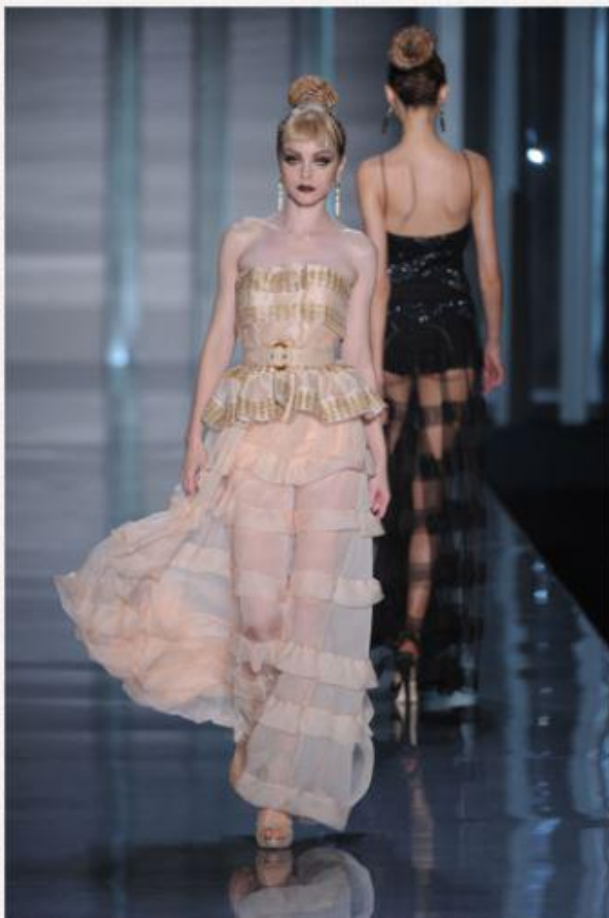
民族民俗风格

民族民俗风格服装是从亚洲,非洲,中东,等民族的服装中获取灵感而设计的服装,了解世界个民族服装风格形象,可为创意设计提供丰富的灵感来源。



浪漫风格

浪漫风格指甜美,柔和富于梦幻的纯情浪漫女性形象,或少女的天真可爱,或大胆性感的女人味风格。



都市风格:

都市风格饱经大都市锤炼,富有时代内涵,机能性强,脱俗,考究,冷静的服装风格。多用无彩色和冷色系;造型立体而多由直线,棱角构成,与都市建筑,宽广笔直的马路相呼应,是一种简洁利落的现代景观。



服装设计大师及作品简介

瓦伦蒂诺·加拉瓦尼

1932年出，是闻名世界的意大利设计师，他是时装史上公认的最重要的设计师和革新者之一。他的设计以富丽华贵、美艳灼人的风格著称，他用与生俱来的艺术灵感，在缤纷的时尚界引导着贵族生活的优雅，演绎着豪华、奢侈的现代生活方式。



他用自己的名字来命名他的品牌，在1960年成立了华伦天奴品牌公司。华伦天奴的成衣并不追求戏剧效果和轰动效应，在技术上追求完美无缺，特别突出女士的个性美，让她们感到自己的漂亮和魅力。他的艺术风格犹如高级鸡尾酒会，轻快迷人，又有些大胆，使人兴趣盎然。

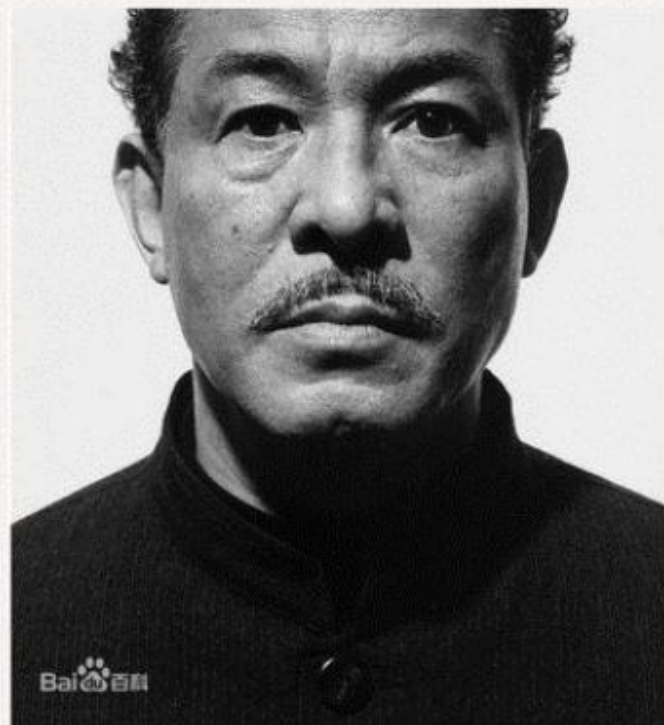


他喜欢用最纯的颜色，其中鲜艳的红色可以说是他的标准色。他的做工十分考究，从整体到每一个小细节都做得尽善尽美。瓦伦蒂诺是豪华、奢侈的生活方式的象征，极受追求十全十美的名流所忠爱。他的名字已成为意大利式优雅的同义词。他被誉为意大利流行界的天王。



三宅一生

1938年出生于日本，著名的服装设计师，他以极富工艺创新的服饰设计与展览而闻名于世。其后创建了自己的品牌，它根植于日本的民族观念、习俗和价值观，成为知名的世界优秀时装品牌。



他的时装一直以无结构模式进行设计，摆脱了西方传统的造型模式，而以深向的反思维进行创意。掰开、揉碎，再组合，形成惊人奇突的构造，同时又具有宽泛、雍容的内涵。这是一种基于东方制衣技术的创新模式。

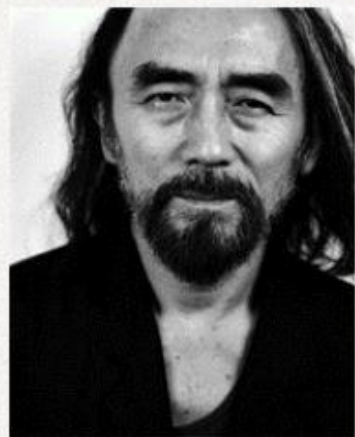
在造型上，他开创了服装设计上的解构主义设计风格。借鉴东方制衣技术以及包裹缠绕的立体裁剪技术，在结构上任意挥洒，释放出无拘无束的创造力激情，往往令观者为之惊叹。



在服装材料的运用上，三宅一生也改变了高级时装及成衣一向平整光洁的定式，以各种各样的材料，如日本宣纸、白棉布、亚麻等，创造出各种肌理效果。对于他来说，没有任何服装上的禁忌。他使用任何可能与不可能的材料来织造布料，他是一位服装的冒险家，不断完善着自己前卫、大胆的设计形象。



山本耀司



1943年出生于日本，是世界时装日本浪潮的设计师和新掌门人。他以简洁而富有韵味，线条流畅，反时尚的设计风格而著称。山本耀司是八十年代闯入巴黎时装舞台的先锋派人物之一。他把西方式的建筑风格设计与日本服饰传统结合起来。



但他并未被西方同化。西方的着装观念往往是用紧身的衣裙来体现女性优美的曲线，他则以和服为基础，借以层叠、悬垂、包缠等手段形成一种非固定结构的着装概念。西方多在人体模型上进行从上至下的立体裁剪，山本则是以两维的直线出发，形成一种非对称的外观造型，这种别致的意念是日本传统服饰文化中的精髓，因为这些不规则的形式一点也不矫揉造作，却显得自然流畅。在山本耀司的服饰中，不对称的领型与下摆等屡见不鲜，穿在身上后也会跟随体态动作呈现出不同的风貌。



詹尼-范思哲

1946年出生，意大利著名服装设计师，是品牌范思哲的创办人。小时候就在母亲的缝纫店里干活。九岁时，在母亲的帮助下设计了他有生以来第一套礼服。上中学之后，范思哲对于学校的课程并不感兴趣，中途辍学继续帮助母亲搞服装。从此，他找到了以自己独特的理解力来衡量、表现爱与美的途径。范思哲于1978年创立了第一个以他的名字命名的系列服装。



范思哲的设计风格非常鲜明，以独特的美感强调快乐与性感，领口常开到腰部以下，他拮取了古典贵族风格的豪华、奢丽，又能充分考虑穿着舒适及恰当的显示体型。范思哲的套装、裙子、大衣等都以线条为标志，性感地表达女性的身体。此外，范思哲象其它的意大利的设计师一样，将美式的运动休闲装同意大利对豪华高级材质的崇尚结合起来，造就了一种全新的“雅致”概念。

