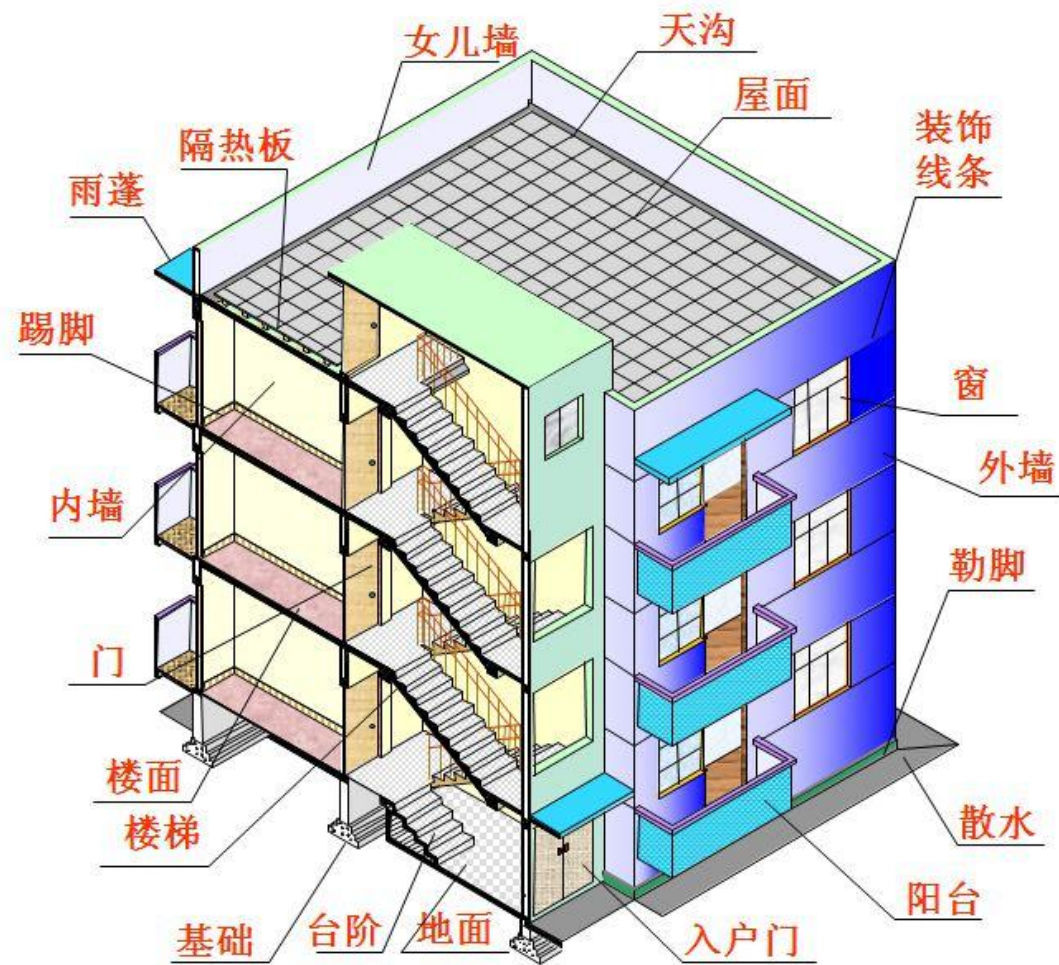


5

民用建筑的构造组成 和 常用专业名词



民用建筑的构造组成和常用专业名词

一、民用建筑的构造组成

民用建筑的构造组成如图1-7所示。

从图中我们可以看到房屋的主要组成部分如下：

(1) 基础 基础是建筑物埋在自然地面以下的部分，承受建筑物的全部荷载，并把这些荷载传给地基。

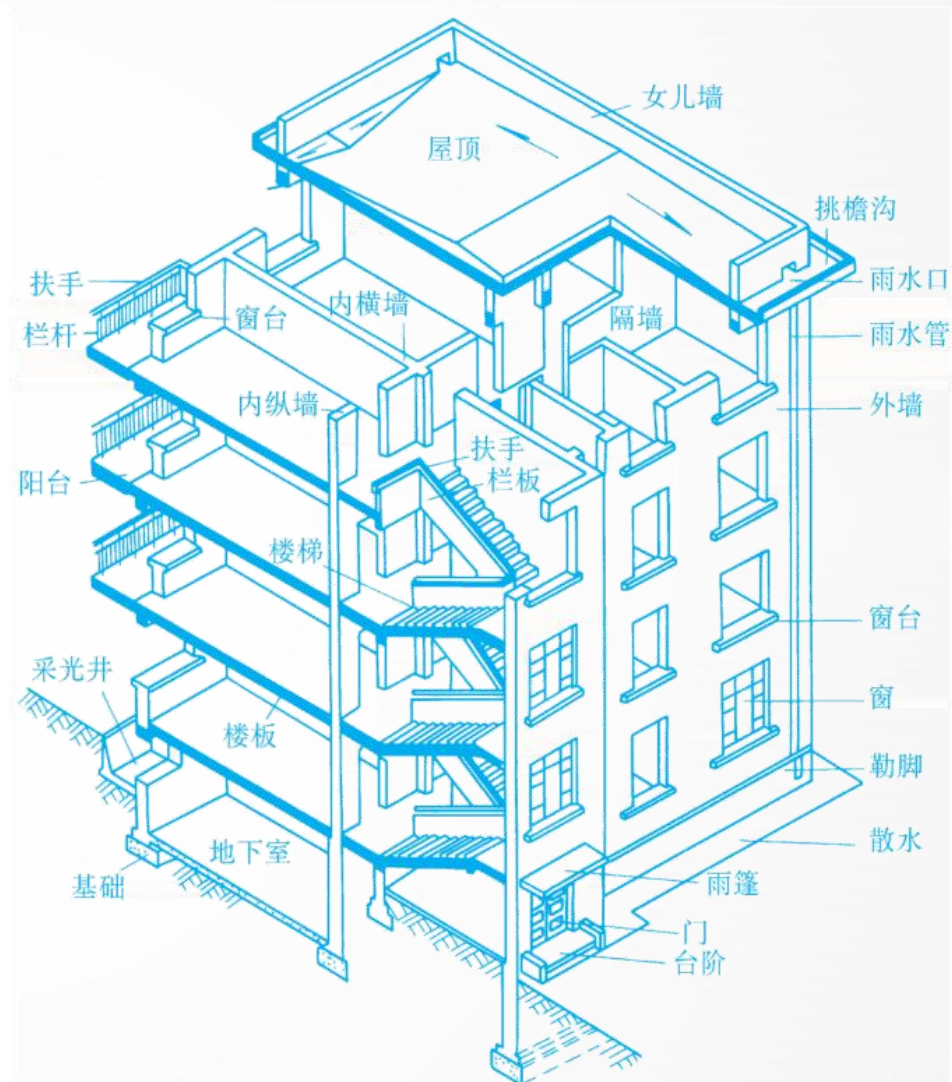


图1-7 民用建筑的构造组成

民用建筑的构造组成和常用专业名词

(2) 墙和柱 墙和柱是建筑物竖直方向的承重构件，承受屋顶和楼板层传来的荷载，并将这些荷载及自重传给基础。墙同时起围护和分隔作用。

(3) 楼板层 楼板层是建筑物水平方向的承重构件，它承受着作用在其上的荷载并将这部分荷载及自重传给墙或柱，同时还对墙体起着水平支撑作用，也将整个建筑物在垂直方向上分成若干层。

(4) 室内地坪 室内地坪也叫室内地面，它承受着家具、设备、人和本身的重力荷载，并通过垫层传给地基。

民用建筑的构造组成和常用专业名词

(5) 楼梯 楼梯是楼房建筑的**垂直交通**设施，供人们日常上下楼层和紧急疏散时使用。

(6) 屋顶 屋顶是建筑物顶部的**围护**和**承重**构件，除**承**受自重、积雪、风力荷载并将其**传**给墙或柱，还具有防雨雪侵袭、太阳辐射、保温、隔热等作用。

(7) 门窗 门主要用作**内外交通联系**及**分隔房间**，有时也兼**采光通风**的作用。窗主要是**采光**和**通风**，也起**围护**和**分隔**作用。

除上述组成部分外，还有一些附属部分，如阳台、雨篷、台阶、散水等。

二、常用专业名词

- (1) 横向 横向指建筑物的**宽度**方向。
- (2) 纵向 纵向指建筑物的**长度**方向。
- (3) 横向轴线 横向轴线指**平行**于建筑物**宽度方向**设置的轴线。
- (4) 纵向轴线 纵向轴线指**平行**于建筑物**长度方向**设置的轴线。
- (5) 开间 开间指**两条横向定位轴线之间**的距离。
- (6) 进深 进深指**两条纵向定位轴线之间**的距离。
- (7) 层高 层高指层间高度，即本层地面至上层楼面（**首层**）或本层楼面至上层楼面的高度（**中间层**）（顶层为**顶层楼面到屋面板上皮**的高度）。

民用建筑的构造组成和常用专业名词

(8) 净高 净高指楼面或地面与上部楼板底面或吊顶底面之间的距离。

(9) 建筑总高度 建筑总高度指室外地坪至檐口顶部的总高度。

(10) 建筑面积 建筑面积指建筑物外包尺寸的乘积再乘以层数，由使用面积、交通面积和结构面积组成。

(11) 结构面积 结构面积指墙体、柱等所占的面积。

(12) 交通面积 交通面积指走廊、门厅、过厅、楼梯、坡道、电梯、自动扶梯等所占的净面积。

(13) 使用面积 使用面积指主要使用房间和辅助使用房间的净面积。