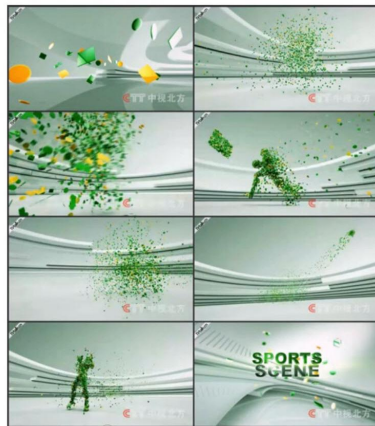


### 一. 电视包装概述



电视包装目前已成为电视台和各电视节目公司、广告公司最常用的概念之一。说到包装，似乎都知道它的意思，但对电视包装的定义、对它的内涵和外延、对它的作用却很少有人作过更深入的研究和探讨。其实，包装是借用的词，一般意义的包装是指对产品进行包装而言的。之所以把包装拿过来用到电视上，是因为产品的包装和电视的包装有共同之处。它的定义是对电视节目、栏目、频道甚至是电视台的整体形象进行一种外在形式要素的规范和强化。这些外在的形式要素包括声音（语言、音响、音乐、音效等）、图像（固定画面、活动画面、动画）、颜色等诸要素。

中秋宣传片[中视北方]



#### 电视包装的作用

电视节目、栏目、频道的包装，可以起到如下的作用：突出自己节目、栏目、频道个性特征和特点；确立并增强观众对自己节目、栏目、频道的识别能力；确立自己节目、栏目、频道的品牌地位；使包装的形式和节目、栏目、频道融为有机的组成部分；好的节目、栏目、频道的包装能赏心悦目，本身就是精美的艺术品。

CCTVNEWS



#### 包装流程

- 1 确定将要服务的目标。
- 2 确定制作包装的整体风格、色彩节奏等。
- 3 设计分镜头脚本，绘制故事版。
- 4 进行音乐的设计制作与视频设计的沟通拿出解决方案。
- 5 将制作方案与客户沟通确定最终的制作方案。
- 6 执行设计好的制作过程 包括涉及到的3D制作、实际拍摄、音乐制作等。
- 7 最终合成为成片输出播放。
- 8 提交包装

## 电视包装发展史

### 1、质感时代

标志、片头元素等的材料质感基本上能决定一条片头的质量。大部分的客户，公司和创作人员也基本上是在凭着物体元素的质感来判断一条片头的质量的。简单的评判标准很大程度上是由于当时单一的技术手段和并不专业的人员素质，当时的片头制作以三维软件为主要工具，较少采用特技摄影和后期特效；而创作人员中的大部分是从电脑专业人员转行而来。因为学电脑的总是最早掌握软件的使用，三维软件的使用也不例外。当时广告界学美术出身的人基本上都在从事平面设计；很少有从事影视广告制作的。这也直接造成了当时许多电视片头缺乏艺术感和人文思想。



江西新闻频道



### 2、设计时代

在这个时期，许多原来从事平面设计创作的设计师改行投入影视广告及电视媒体包装制作领域，同时带来了成熟的设计理念和丰富的人文思想。观众们欣喜地发现，电视包装更富于艺术想象和人文内涵了、更漂亮和更富有亲和力了。片头可以不再是三维制作的冷冰冰的金属元素的堆积，也可以不再是眼花缭乱的三维空间变化。片头可以象一幅生动的油画，或者象一幅给人无限想象空间的国画。片头也可以象一幅设计思想前卫的海报。



丰富多彩的创作手法带来了丰富多彩的艺术表现形式。这是一个里程碑式的进步。大气、质感及冲击力等名词不再被电视台领导成天挂在嘴边。“很有想法”经常被用来形容一条片头。

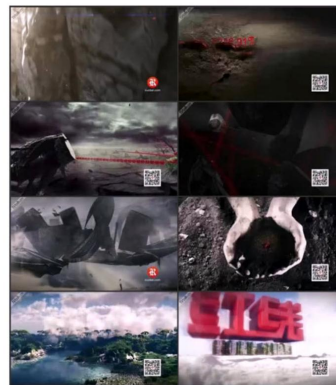
安阳新闻综合频道



### 3、整合时代

由于有线电视的高度普及，观众手握遥控器，非常挑剔地在各个频道间跳来跳去。电视内容和电视包装遭遇前所未有的挑战。面临强大压力的电视台开始对包装提出更高的要求，不仅是大气、美观、有视觉冲击力；必须要有个性，能够形成统一鲜明的频道特色；通过整体包装，形成频道品牌形象。

电视台现在将一个个栏目看做产品，而整个频道则被视为品牌。频道的标志、名称、标准色等成为品牌的主视觉元素成为整体包装的传播核心。单个片头的美观及单个宣传片的创意不再成为包装成败的评判标准，而包装的统一协调，主视觉元素的传达力度，以及频道品牌形象的传播能力成为评判电视包装成败的最主要依据。



红线大型纪录片片头



#### 未来发展趋势

作品“外观”趋于简单

包装结构发生变化

包装公司的分化

市场重视策划服务

作品“外观”趋于简单

简约，指的是简单明了，简单表现主题。提高品牌识别性。

KISS:Keep It Simple and Stupid  
Less is More

## 二. 电视包装分类

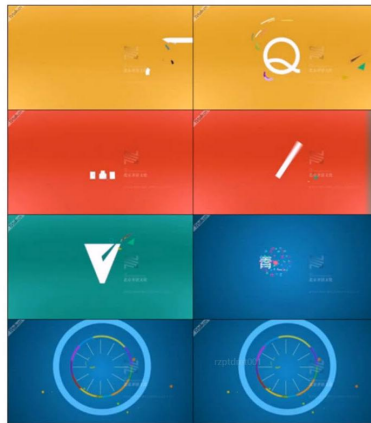
1. 按照制作手法分类
2. 按照色调分类
3. 按照元素分类
4. 按照特效分类
5. 按照质感分类
6. 按照构图分类
7. 按照风格分类
8. 按照功能分类

### 1. 按照制作手法分类

- 1.1 平面类
- 1.2 三维类
- 1.3 实拍类

#### 1.1 平面类

平面可以说是设计中的基础表达，同时也是电视包装设计中的常用手段。



QTVlogo



#### 1.2 三维类

与平面的表达方式相反，三维类的片子着重以体现空间镜头感、物体质感和特效等为主要目的。这一类同样是电视包装设计中所常见的，从三维的风格出发又可以分为大三维和三维演示两种类型。



黄金外片



### 1.3 实拍类

实拍类的片子是随着电视包装行业的不断创新发展出现的，在它的创意和制作过程中将实景拍摄与CG技术相结合，这样可以充分发挥想象的空间，带给观众一种全新的视觉体验。

在实拍类方面，主要以人物或产品为主体，使用虚拟或者真实的环境来制作产品广告、人物宣传、主持人宣传片、频道形象宣传片等类型的片子。



CCTV8明星宣传片



### 2. 按照不同色调分类

1. 红色调
2. 橙色或者黄色调
3. 蓝色调
4. 绿色调
5. 黑白灰色调

#### 2.1 红色调

红色调可以说是最常见的颜色之一了，采用红色调风格的片子一般充满了火一样的热情或者是表达了一种正面的气息，通常给人以正义感和热烈感。在这种类型的片子中一般都是以红色调材质的元素或者是红色调的背景等为主，其他颜色为辅助（白、黑辅助比较常见）。此外红色调的明度和色相要根据实际片子的情况来把握。总的来说，目的是要营造这样一种色调氛围。

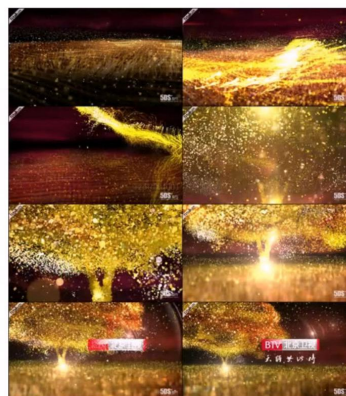


河南卫视ID 国色天香



#### 2.2 橙色和黄色调

橙、黄色调与红色调一样，同样也是不可缺少的色调风格之一。通常情况下，按照颜色互补等色彩设计原理，橙色与蓝色系搭配比较多，而明黄色调则与黑色搭配可以形成鲜明的视觉效果。橙、黄色调的片子一般表达时尚、活力、轻松活泼的感觉，而单纯的明黄色调有时候还会起到表达警醒的作用。



北京卫视呼号 秋季



### 2.3 蓝色调

蓝色调在色调里算是比较难以把握的一类，其明度、色相的不同直接导致了各自片子的风格差异，如浅蓝色给人以宁静、舒缓的感觉，深蓝给人以深邃、神秘的感觉，灰蓝给人以时尚的感觉等。此外，蓝色调常与白色、黄色搭配。



新闻片头



### 2.4 绿色调

绿色调在色调中象征着生命与活力、环保与清新。在电视包装设计中，又绿色调用于旅游、环保、自然、生活等方面的许多案例，它们或深绿、或浅绿，同样利用明度和色相的变化得到不同的绿色调包装风格。



CCTV6\_ID



### 2.5 黑白灰色调

黑白灰色调作为色彩里的基本色，通常情况下多用于与其他色调进行搭配使用，只有在很少的情况下才单独使用。有时候用此类色调表达一种意境，或寓意怀旧，或在大面积的黑白灰色调基础上点缀别的颜色。



水墨风格



### 三. 电视栏目包装设计

#### 栏目包装设计

栏目包装作为频道整体包装的重要组成部分，自然要与频道的整体风格保持一致性，同时通过栏目自身的内容和风格来强化频道风格，两者的关系是密不可分的。

栏目包装包括栏目的片头、片花、片尾、栏目的形象宣传片、角标、人名等字幕条及栏目的导视系统。

#### 栏目片头

栏目片头作为在栏目开始时的“老大”，其重要功能在于向观众传递当前收看节目的名称。此外，栏目片头也是栏目定位、风格内容等最直接的反应。

栏目片头一般为15秒左右，具体时间视情况而定。它的创作手法呈现多样化，从二维到三维、从实拍到与CG技术相结合等。



河南卫视节气ID 重阳



#### 片花

栏目片花多为栏目片头的“浓缩剪辑版”，其时长通常在5秒以内，它一般出现在栏目播放的间隙，主要以突出栏目名称为目的，起到控制节目内容播放节奏的作用。

在新闻栏目、故事纪实、人物访谈等节目中，一般都可以根据节目主题线索的变化，分为许多段落。如在新闻栏目中，一般有国内新闻、国际新闻、体育新闻等，他们之间的间隙可以用片花来间隔；再例如故事纪实节目中，根据故事发展的进程来进行分割，中间用片花进行穿插。

片花



#### 片尾

栏目片尾一般以突出栏目制作人员、出品人等信息为主，其实也就是一个栏目的版权宣告，但现在多数栏目会将片尾挂上广告赞助商的LOGO等标识，这也相当于将片尾开发为一种可利用的广告资源卖给广告商，以实现栏目除节目以外的价值。

有些栏目片尾设计实在栏目节目内容快结束前的20—30秒，在屏幕下方以横向或在屏幕一侧以纵向的方式滚动进行展示，因此此时节目尚未完全结束，所以观众也不会马上换台，同事又保证了片尾字幕图片等内容的播出。当然，片尾的设计要趋于简介，尽量不要影响观众的正常收视。

片尾



### 角标

栏目角标的设计和使用时对打造栏目品牌形象和强化观众识别起着重要的作用，因此它作为栏目的标识，不应该仅仅是出现在屏幕的一角（一般在屏幕的右下角）作为一种装饰。

就栏目角标的设计，从静态出发本身是属于LOGO设计的范畴，如果从动态的角度出发就涉及运动方式了，当然在角标的设计过程中，可静可动。



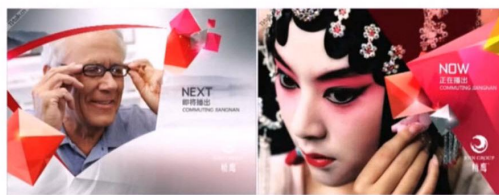
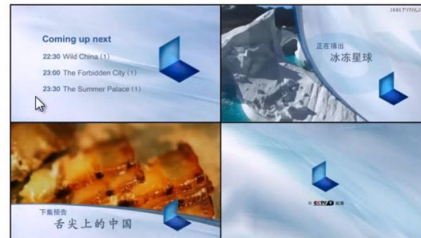
### 人名与字幕条

人名、标题等字幕条的设计与频道字幕系统的设计类似，总的原则是力求简洁，同时保持栏目风格即可。特别提醒大家，在设计此类字幕条时要做到更加细心，做到精致设计。



### 导视系统

栏目节目播放的核心内容中，除了具备前面提到的基本人名以及标题字幕条外，还必须通过一些导视和和字幕版来引领观众收看，并将一些信息传递给观众。



角标



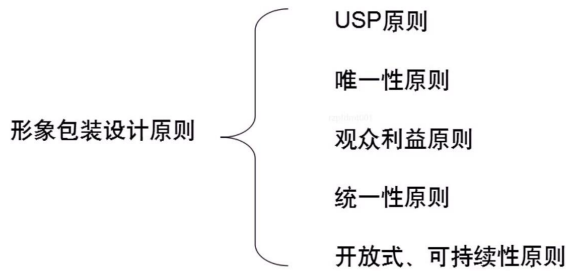
字幕条



导视



#### 四. 电视包装设计原则



##### USP原则

USP是英文“unique selling proposition”的缩写，中文翻译为“独特销售主张”或“独特销售卖点”。

从电视频道品牌营销的角度来看，“独特销售卖点” USP原则可以解释为针对特定的目标观众，传递一个单一的、独有的信息。只有单一独有，才能够轻易被认知、识别。

##### 唯一性原则

面对越来越市场化、专业化、注重品牌营销的电视媒介，打造强势品牌意义重大。而打造强势的电视频道品牌，则是以一套独一无二、不可复制的频道整体包装为基础。

##### 观众利益原则

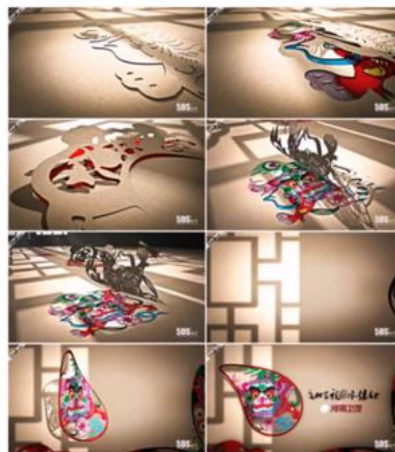
1. 电视频道的形象包装是一种向观众传递信息的方式。包装的主要目的在于鼓励或吸引观众关注频道，收看节目。

2. 在电视频道的形象包装中，必须清晰地表明频道或者节目能够给观众的利益点。

3. 在电视频道的形象包装中，包装的表达方式应该具有一些煽动性，说白了就是迎合观众的胃口对不同的观众群要以不同的包装风格来设计表达。

##### 统一性原则

统一性，是指品牌信息连续的、跨媒介的统一性。在电视频道的整体包装实施过程中，统一性主要表现为：统一的电视频道品牌信息以多样的形式或方式，在整体包装众多设计品上的应用。



河南卫视ID 清明





### 开放性、可持续原则

一方面，市场竞争环境瞬息万变，电视频道也要进行相应的调整，如增减栏目、跨媒体发展等。一个长线发展的电视频道，决不希望自己的未来被现有的整体包装所束缚。

另一方面，电视频道整体包装是一套完整的形象设计系统和频道增值系统。它是完整的，但决不是封闭的；在一段时间内，它是稳定的，但决不意味着不具有包容性和拓展性。

### 频道整体设计

1. 频道ID
2. 频道形象宣传片
3. 频道导视系统
4. 频道广告语体系
5. 频道字幕系统
6. 频道演播室设计

### 频道ID

频道ID的设计必须保持一个简洁明快的风格，这样才能在观众中形成一个明确的认识，它同时还起着向观众传递频道风格、个性等作用，让观众留下更加深刻的印象。

根据表达内容和功能不同，电视频道ID可以分为呼号型ID片和情节演绎型ID片两种类型。



频道ID



### 呼号型ID

电视频道的ID作为频道的标识符号，其主要功能同时也是基本功能，就是向观众进行“自我介绍”，由此而来就产生了最初的呼号ID。



### 情节演绎型ID

电视频道的ID作为频道的标识符号，不仅要向观众进行“自我介绍”，还需要传递一些其他的信息，如频道自身的风格、理念、内容、个性等。前面所提到的呼号型ID不能完成这样的任务，所以就必须设计出第二种类型的频道ID，用情节演绎的方式进行表现，这种类型的ID片长长短不一，一般控制在15秒左右。



江苏卫视ID



### 频道形象宣传片

企业为推销产品或塑造企业品牌形象，常常花费大量资金制作和播放广告宣传片。如今已不再是“酒香不怕巷子深”的年代，电视频道的市场化运营，同样不能够忽视对自身的宣传推广。频道形象宣传片就是电视频道的“广告片”。

电视频道形象宣传片是指以树立频道品牌形象为目的，向观众表达频道倡导之理念、频道主张之风格、频道认同之价值观念等信息的广告推介片。

电视频道形象宣传片不涉及频道具体的节目和播出信息，它主要突出频道总体特性理念，是塑造频道品牌形象最有效、最重要的途径。

### 频道形象宣传片

电视频道形象宣传片的长度一般是15秒到60秒不等，根据具体情况而定。从它的创作类型来看，目前有四种表达方式。

1. 大气滂沱型
2. 突显地域特色型
3. 突出频道风格理念型
4. 代言人物塑造频道形象型

#### 1. 大气滂沱型

这种类型的电视频道形象宣传片在过去一段时间成为各大频道形象宣传片的主流，主要拍摄一些“大山大河”，体现一种高大的姿态，也就是业内经常提到的“大气”。



CCTV9形象宣传片



## 2. 突显地域特色型

这一类型的电视频道形象宣传片主要以体现不同地域个性特色为要点，一般这种类型具有的共同特点是“独具特色的自然风光和令人骄傲的历史文化遗产”。



## 3. 突出频道风格

随着中国电视包装不断的向前发展，越来越多的频道走上了专业化发展道路，许多频道着力打造自己独特的“卖点”，纷纷树立自己的频道理念，喊出独有的口号。



## 4. 代言人物塑造频道形象型



在中国电视包装不断向前发展过程中，以前一直是频道主持人来为频道形象进行代言的，随着发展的推进，现代代言人物的范围越来越广，并不局限主持人了，取而代之的是一些社会名人、演艺明星或与频道自身有密切关联的有影响力的人物。

## 频道导视系统

导视系统就好比一本书的目录，引领观众在何时收看什么节目。导视系统以发布具体的节目收视信息为手段，以提高频道和栏目的收视率为目的。它主要关注一个或者几个栏目的播出频道、播出时间、内容以及收视利益等信息的宣告与表达，导视系统在频道形象包装体系中占据着重要的位置，起着指导者的作用。



藏语宣传片



天天向上



频道导视系统

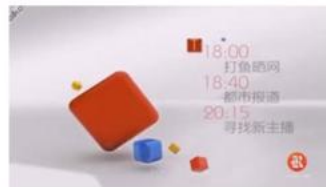


### 频道导视系统

1. 节目预告版式
2. 节目宣传片版式
3. 频道广告版式

#### 1. 节目预告版式

以突出某一天或者一天中的某一段时间为主，此类型时效性较长。

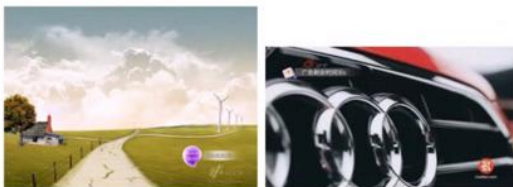


节目预告版式



#### 1. 节目宣传片版式

节目宣传片版式的主要功能在于对频道即将播出或者今后几日内播出的节目进行提前预告，给出播出的节目主要内容和时间等信息，通过一个高频率的播出预告形式，激发观众的收看热情。



#### 3. 广告版式

广告版式相当于大街上的楼宇广告牌或者是高架桥、高速公路等地方的大型广告展板，其实频道内的广告版式是通过将节目进行广告商冠名的形式来设计完成的，它的表现形式是在画面中通过开窗口的形式来嵌入广告冠名商的信息。



广告版式导视



### 频道广告语系统

电视频道包装广告语系统是指在频道整体包装设计中，对用于推广宣传频道和栏目的广告语进行规范的创意和设计。

1. 频道广告语
2. 栏目广告语

### 频道广告语

频道广告语也就是前面所提及的频道ID，包括频道的呼号和宣传口号。



北京卫视呼号 秋季



### 栏目广告语

栏目作为频道理念的继承者，无可厚非也要具备自己的广告语，以此来传递本栏目的定位、风格、内容等信息，通过广告语还可以增强栏目自身片头和宣传片的表达功能。



梦之声



### 频道字幕系统

字幕系统的主要目的是有利于观众对相关节目的接受和正确理解。

字幕系统的版式设计必须在保持频道整体风格一致的情况下，做到简洁美观，以便让观众轻松获取相关的信息。在设计上更要充分利用平面构成的一些原则和技巧；在画面构成上，字幕版式一般位于屏幕两侧或者是下方，面积大小要根据实际情况来决定。

总的来说，它处于一个辅助画面信息的位置，不能占主导地位。

