

## 任务 2：设置部门对应折旧科目

**【任务描述】**为了自动生成每月的折旧计提凭证，请根据受益性原则设置部门对应折旧科目，办公室、财务部、采购部、仓储部所使用的固定资产折旧计入“管理费用”，销售部门使用的固定资产折旧计入“销售费用”。

**【任务解析】**该任务要求设置各部门所使用固定资产对应的折旧计提科目。

**【知识链接】**对应折旧科目是指计提折旧时所对应的成本或费用科目。对应折旧科目设置是对折旧费用的入账科目加以设置，资产因使用发生磨损，应根据受益性原则归入相应的成本费用中，通过部门对应折旧科目的设置，可以预先确定每一个部门的折旧科目，以简化后期折旧凭证生成的工作量。

### 【工作指导】

(1) 执行【固定资产】-【设置】-【部门对应折旧科目】命令，打开【部门对应折旧科目】窗口，选中左侧的“管理中心”选项，单击工具栏【修改】按钮，单击【折旧科目】框右侧的参照按钮，打开【科目参照】窗口，双击选择“660202 折旧费”，单击【保存】按钮，系统提示“是否将[管理中心]部门的所有下级部门的折旧科目替换为[折旧费]？如果选择是，请在成功保存后点[刷新]查看”，如图 4.1.2 所示。

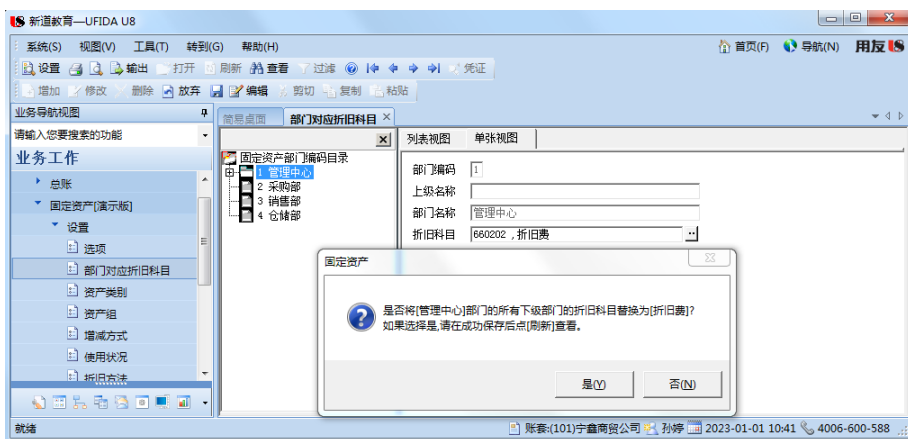


图 4.1.2 部门对应折旧科目设置

(2) 单击【是】按钮，刷新后，可以看到“管理中心”下设的办公室、财务部对应折旧科目均为“660202 管理费用/折旧费”。

(3) 同理完成其他部门折旧科目的设置，设置完毕后关闭窗口。

**【拓展延伸】**固定资产计提折旧的方法不同，企业会计利润和纳税差异也会不同。常用的折旧方法包括平均年限法、工作量法、双倍余额递减法和年数总和法，其中后两种方法为加速折旧法，企业应根据《关于完善固定资产加速折旧企业所得税政策的通知》(财税【2014】75号)文规定，根据与固定资产有关的经济利益的预期实现方式，合理选择折旧方法。