

任务 4：备份账套

【任务描述】在 D 盘建立文件夹，以“宁鑫公司账套”命名，将 101 账套备份到该文件夹中。

【任务解析】该任务要求对 101 账套进行备份输出。

【岗位说明】账套的备份输出或删除在【系统管理】中完成，仅系统管理员 admin 有权操作。

【知识链接】账套备份是指将软件中的账套数据进行备份输出。对于企业而言，定时将数据备份出来存储到不同介质上，有助于提高数据的安全性。当发生计算机病毒、人为错误操作等不可预知原因时，再对数据进行恢复，因此数据备份可以降低企业的损失。

【工作指导】

(1) 在 D 盘新建文件夹，以“宁鑫公司账套”命名。

(2) 系统管理员 admin 登录【系统管理】模块，打开【用友 U8[系统管理]】窗口，执行【账套】-【输出】命令，打开【账套输出】窗口，【账套号】选择“[101]宁鑫商贸公司”，单击【输出文件位置】右侧的参照按钮，打开选择【请账套备份路径】窗口，双击打开目标文件夹，如图 1.2.13 所示。

(3) 单击【确定】按钮，回到【账套输出】窗口，勾选“删除当前输出的账套”复选框，如图 1.2.14 所示，单击【确认】按钮。

(4) 等待 1~2 分钟后，系统提示“真要删除该账套吗？”，如图 1.2.15 所示，单击【是】按钮，几十秒后，系统提示“输出成功”，单击【确定】按钮。

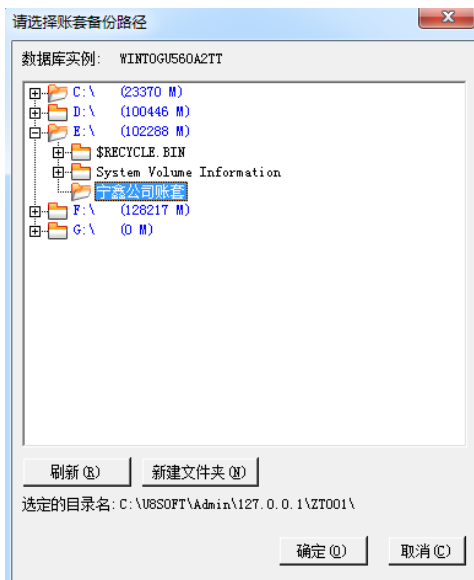


图 1.2.13 选择目标文件夹

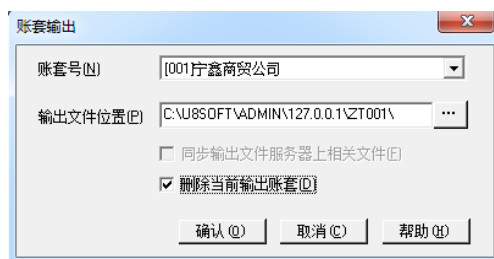


图 1.2.14 【权限浏览】窗口

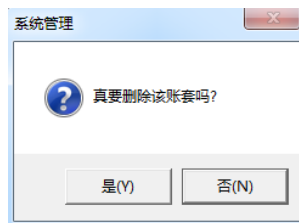


图 1.2.15 【权限浏览】窗口

【工作提示】

1. 在选择账套备份路径时，要双击打开目标文件夹，否则账套将备份到目标文件夹的上级路径。账套备份成功后，会导出 **UFDATA.BAK** 和 **UfErpAct.Lst** 两个文件，两者缺一不可。

2. 账套在输出时，如果勾选了“删除当前输出账套”复选框，则账套在输出完毕后，系统内的该账套一并删除，若不勾选该复选框，账套输出后，系统中仍保留该账套。

【拓展延伸】

【系统管理】模块中还可以对账套库进行管理。一个账套由一个或多个账套库组成，一个账套库含有一年或多年的数据，实际工作中企业一般连续使用一个账套库处理业务，当出现基础信息调整等原因需新建账套库时，系统自动将老账套库的基本档案信息结转到新的账套库中，再通过账套库初始化操作将老账套库中数据信息转入新的账套库中。

任务 5：引入账套

【任务描述】将 D 盘“宁鑫公司账套”文件夹中的账套数据引入用友软件系统。

【任务解析】该任务要求将存放在其他媒介中的账套数据引入到系统中。

【岗位说明】本任务由系统管理员 admin 在【系统管理】模块中进行账套的引入。

【知识链接】账套引入也称为账套恢复，是将硬盘等存储介质中的备份数据恢复到指定路径中。当系统升级改造或发生病毒侵害时，系统管理员 admin 可将之前备份的账套数据，使用引入功能恢复到用友 U8V10.1 软件系统中，最大限度地保持业务数据完好，使损失降到最低。

【工作指导】

(1) 系统管理员 admin 登录【系统管理】模块，打开【用友 U8[系统管理]】窗口，执行【账套】-【引入】命令，打开【请选择账套备份文件】窗口。

(2) 根据任务要求，选择正确路径，选择要恢复的账套备份数据中的列表文件“UfErpAct.Lst”，如图 1.2.16 所示，单击【确定】按钮。

(3) 系统提示“请选择账套引入的目录”，默认当前路径选择，如图 1.2.17 所示，单击【确定】按钮。

(4) 打开【账套引入】窗口，系统提示“正在引入 [101] 的 [2023-2023] 账套库，请耐心等待”，等待 1~2 分钟后，系统提示“账套 [101] 引入成功”，单击【确定】按钮。



图 1.2.16 选择账套备份文件

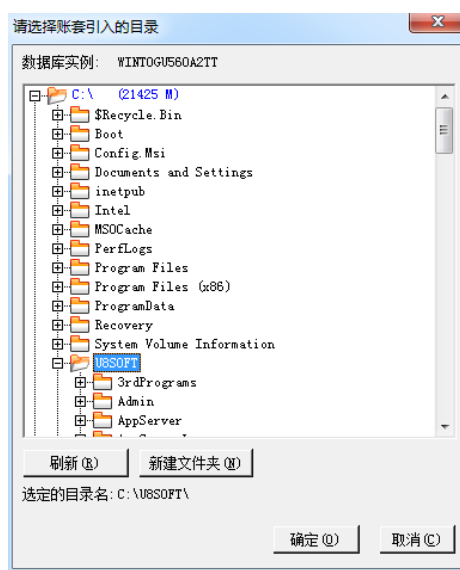


图 1.2.17 选择账套引入目录

【工作提示】

教学中，学生一般通过 U 盘将本次课的账套带走，下次上课引入账套时，应先将 U 盘中

的账套数据复制到计算机 C 盘之外的逻辑分区中，再从逻辑分区将数据引入，不要从 U 盘直接引入，否则可能导致数据引入不成功。

【拓展延伸】

在【系统管理】模块中还可以对账套库进行管理。一个账套由一个或多个账套库组成，**一个账套库含有一年或多年的数据**，实际工作中企业一般连续使用一个账套库处理业务，当出现基础信息调整等原因需新建账套库时，系统自动将老账套库的基本档案信息结转到新的账套库中，再通过账套库初始化操作将老账套库中数据信息转入新的账套库中。