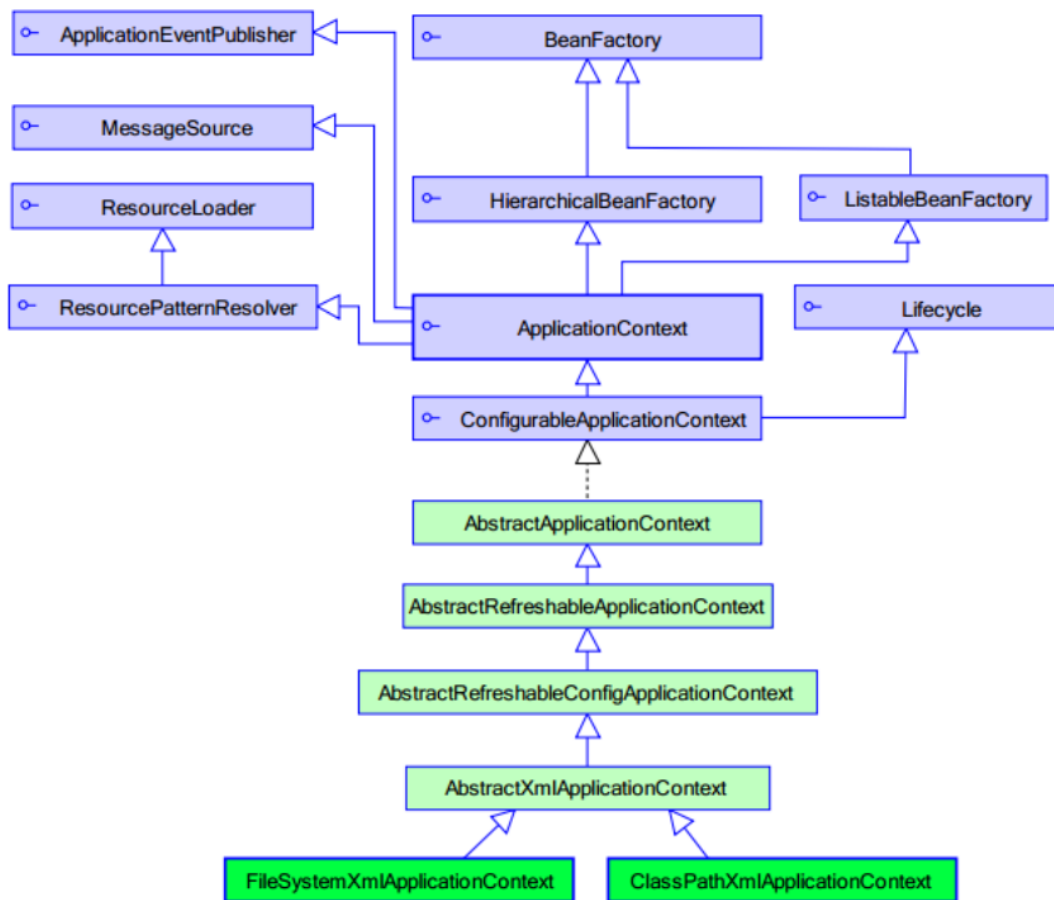


spring 的工厂类

Spring的工厂类



1. 工厂类 **BeanFactory** 和 **ApplicationContext** 的区别。

1. **ApplicationContext** 是 **BeanFactory** 的子接口，提供了比父接口更多的功能。
2. 在生成 bean 实例的时候，生成的时机是不一样的。

BeanFactory 在工厂实例化后，在调用 **getBean** 时创建实例。

ApplicationContext 在一加载配置文件的时候，将配置文件中所有单例模式生成的类全部实例化。

现在一般使用 **ApplicationContext**，不建议使用 **BeanFactory**。

2. 加载配置文件的两种方式：

- 工作目录下加载：**ClassPathXmlApplicationContext**

- 某个目录下加载: FileSystemXmlApplicationContext

3. 演示

这里以使用 BeanFactory 工厂类, 和使用 FileSystemXmlApplicationContext 方法为例:

```
@Test
/**
 * 传统方式的工厂类: BeanFactory
 */
public void demo5() {
    //创建工厂类
    BeanFactory beanFactory = new XmlBeanFactory(new
FileSystemResource("e:\\applicationContext.xml"));
    //通过工厂获得类
    UserService userService = (UserService) beanFactory.getBean("userService");

    userService.sayHello();
}
```