

## 项目12 组策略

### 任务4 设置基于AD的组策略（2）



# 目录

## Contents

01

“财务处”用户  
自动映射网络驱动器Z盘

02

“财务处”用户使用统一桌面背景

03

任务总结

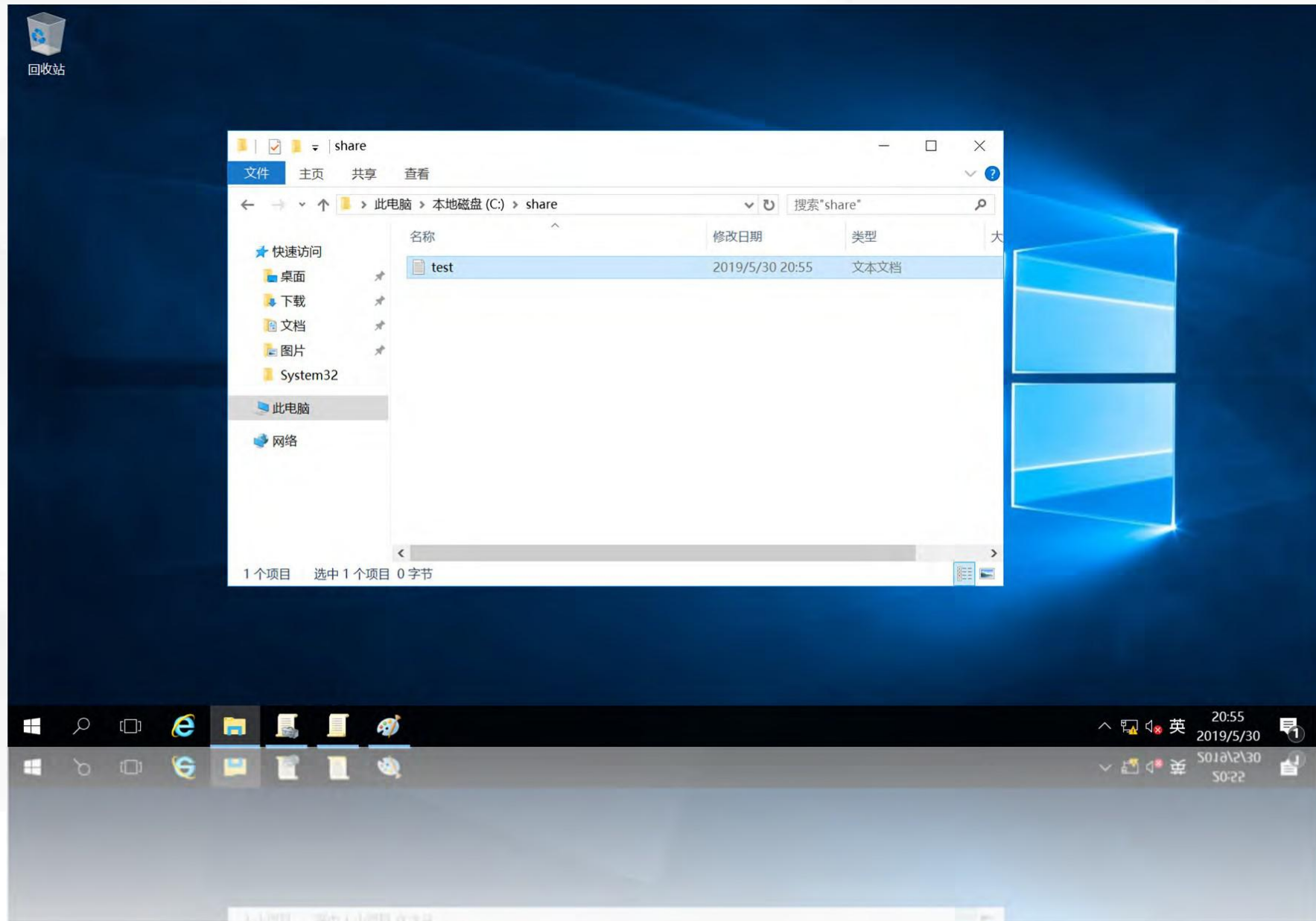
04

学习检验

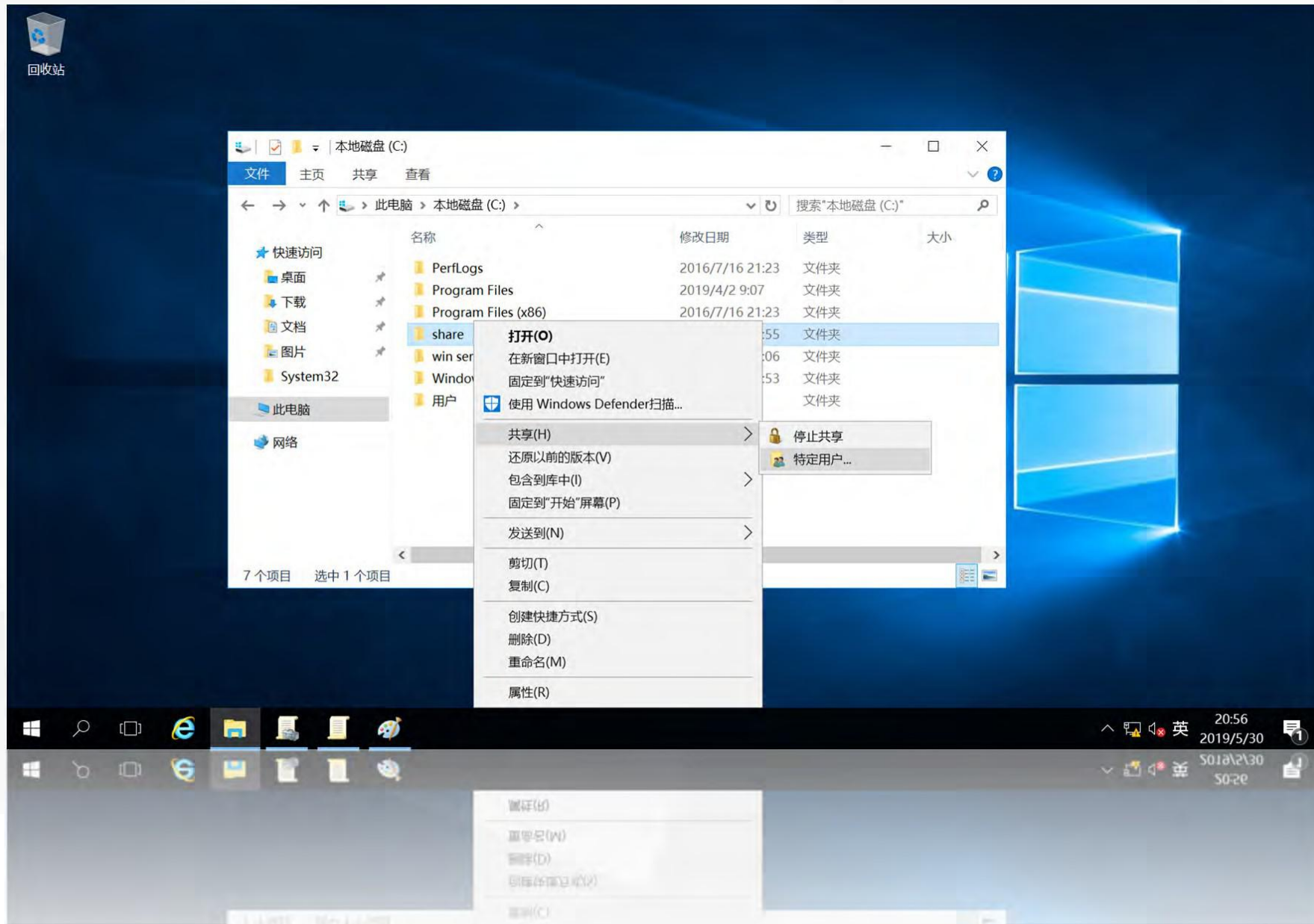
01

“财务处” 用户  
自动映射网络驱动器Z盘

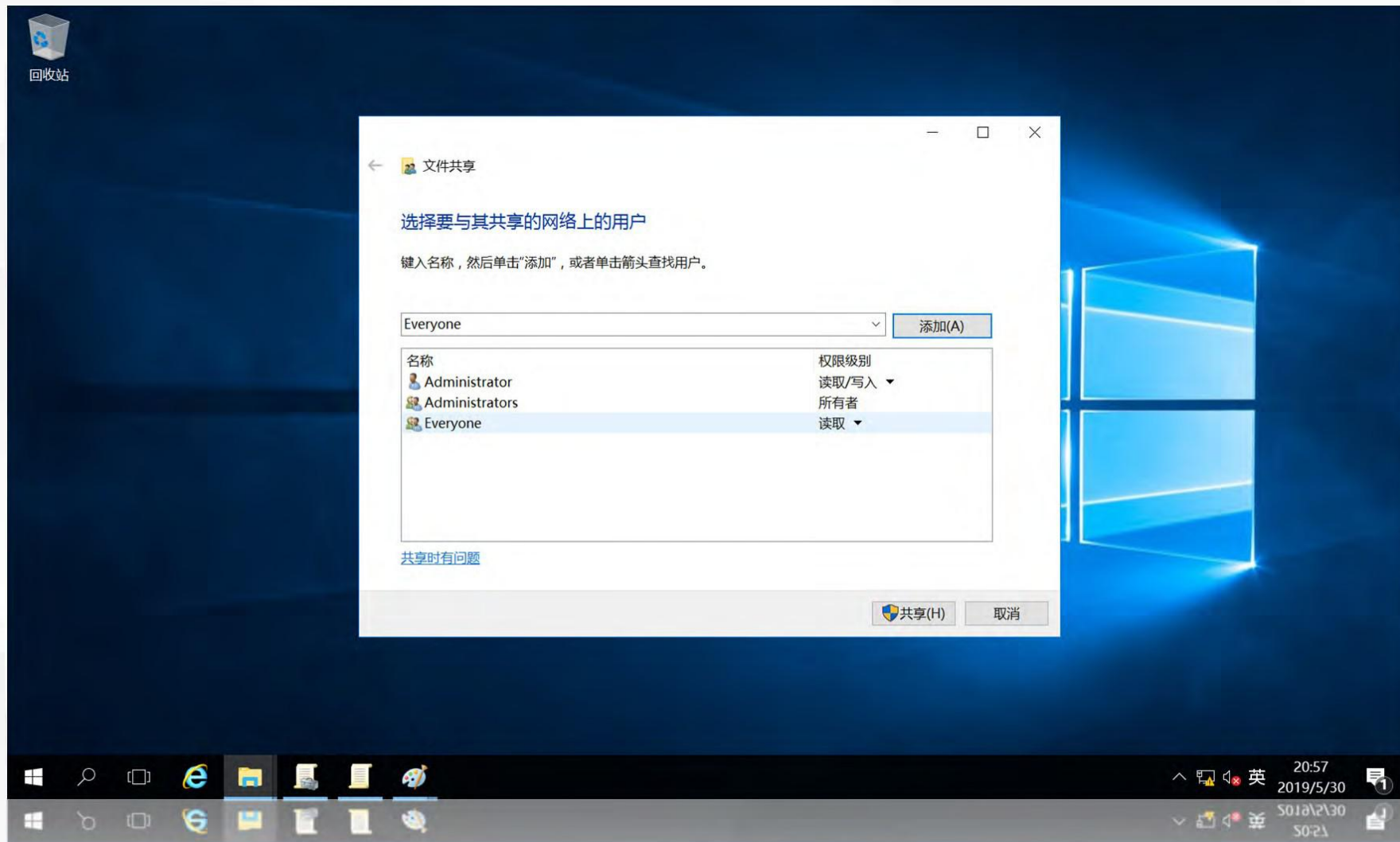
首先需要 在域控 制器  
dns1上创建一 个目录  
C:\share, 在该目录 下新  
建一个文 件test.txt用于  
测试



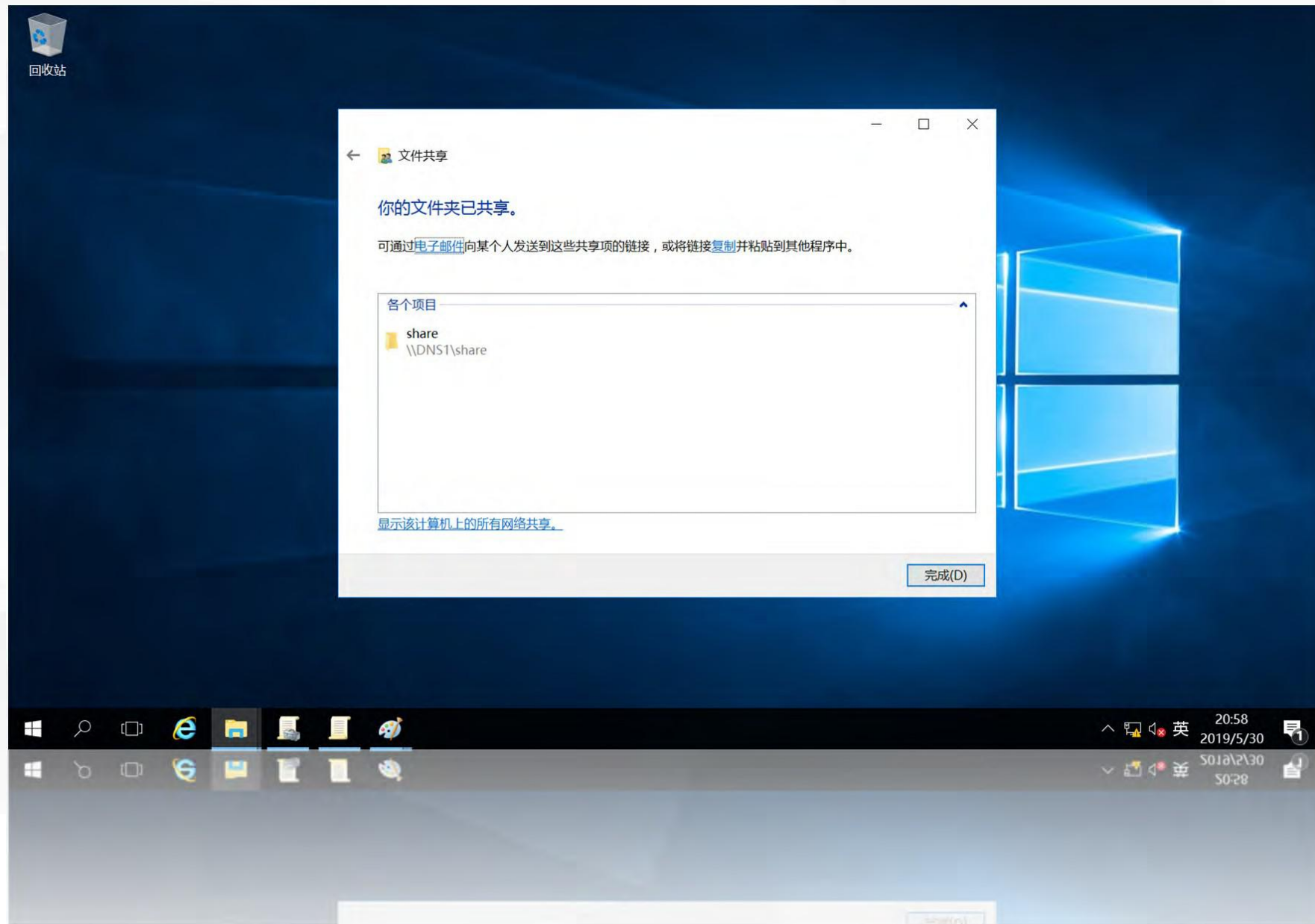
然后，我们将该目录  
设置为共享目录，在  
**share**目录上单击鼠标右  
键，在弹出菜单中选择  
“共享”，在展开的菜单  
中选择“特定用户”



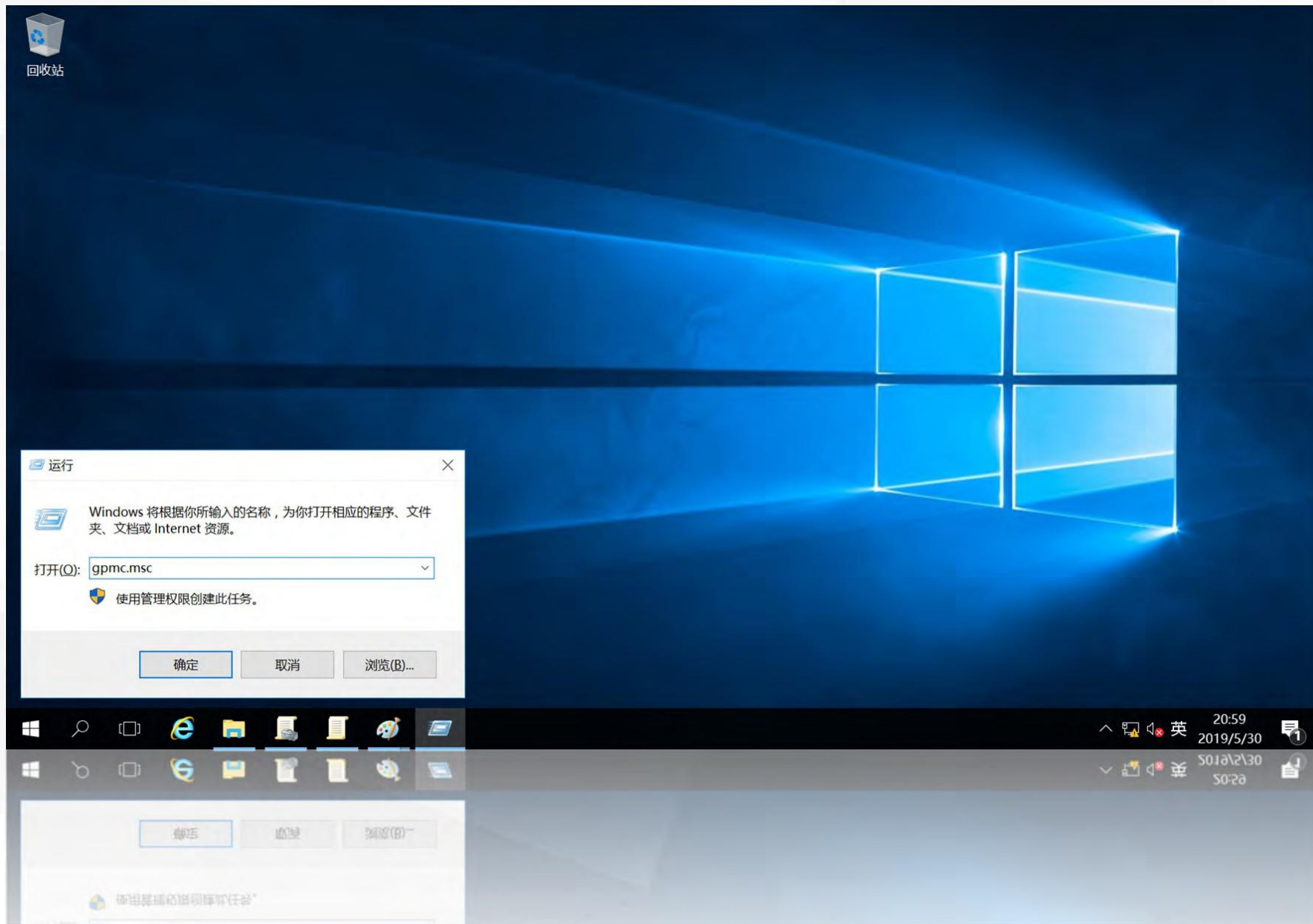
进入“设置共享用户”界面，点击第一个输入框右边的“下拉箭头”，在展开的菜单中选择“**Everyone**”单击右侧的“添加”按钮。即允许所有用户访问该共享目录，权限级别默认为“读取”，单击下“共享”。



打开“共享结果显示”界面，显示了名为“share”的共享，共享目录为 \\DNS1\share，单击“完成”，即完成了共享目录的设置

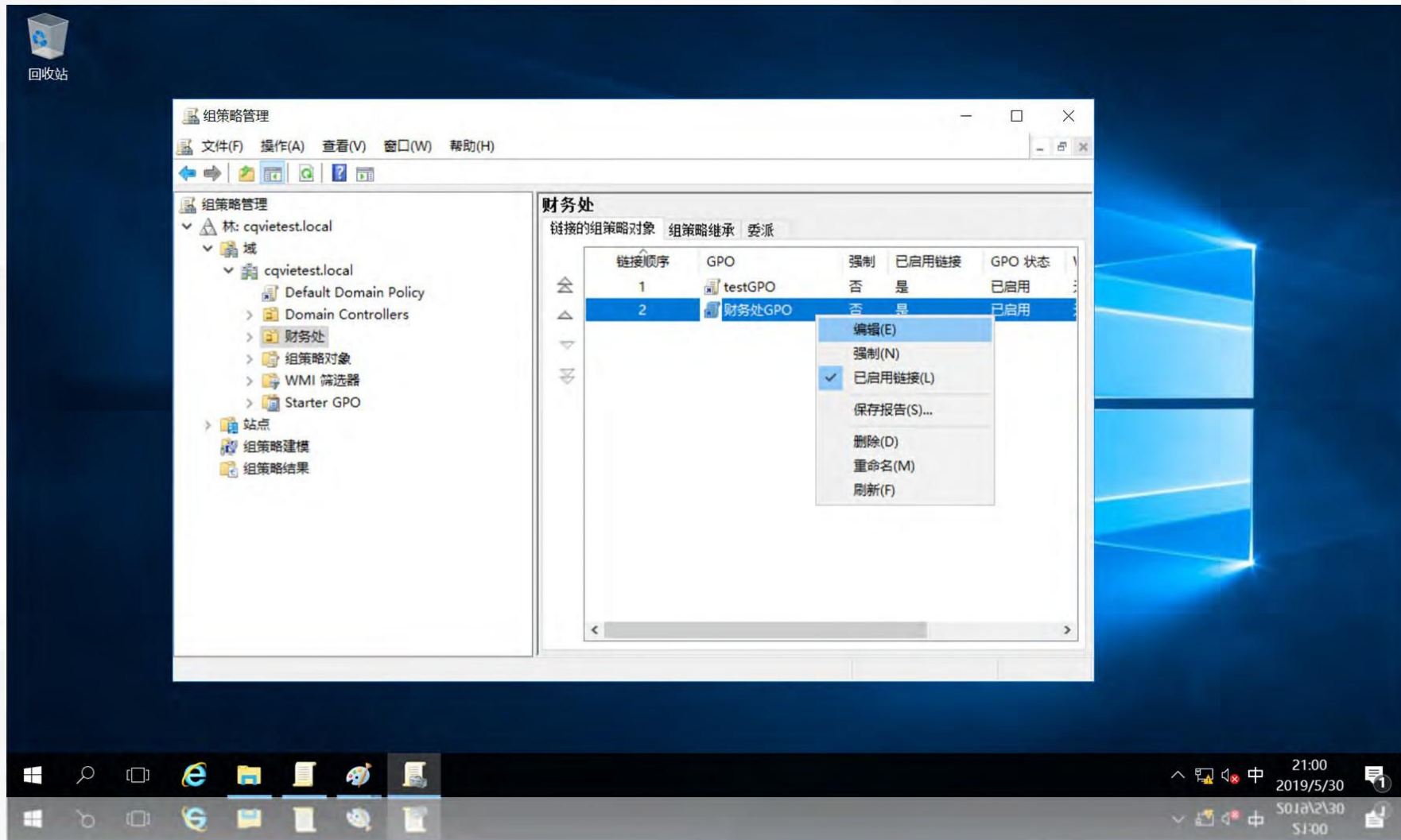


在域控制器**dns1** 上，  
使用“**win+r**” 快捷键，  
打开运行对话框，输入命  
令 **gpmmc.msc**

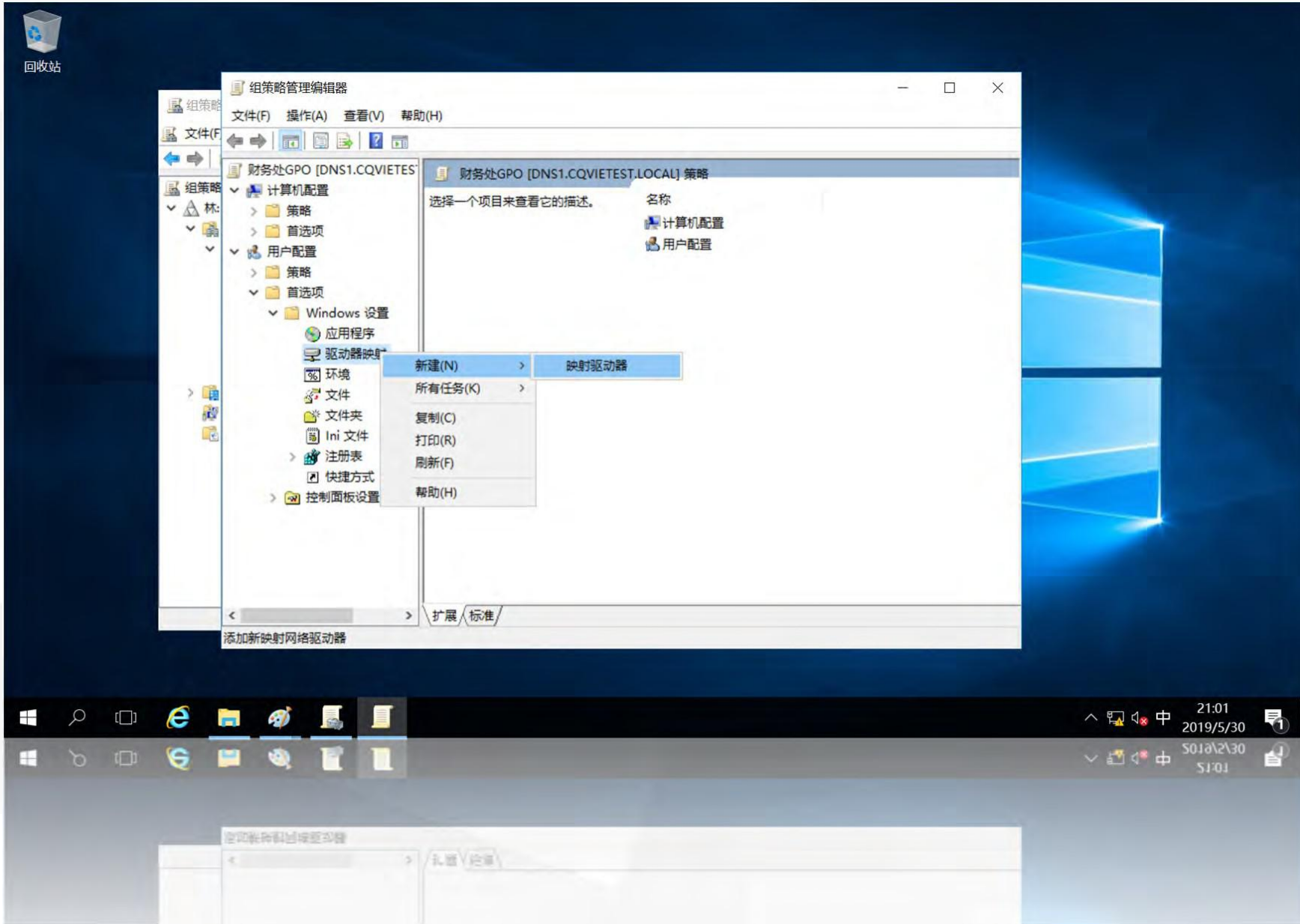




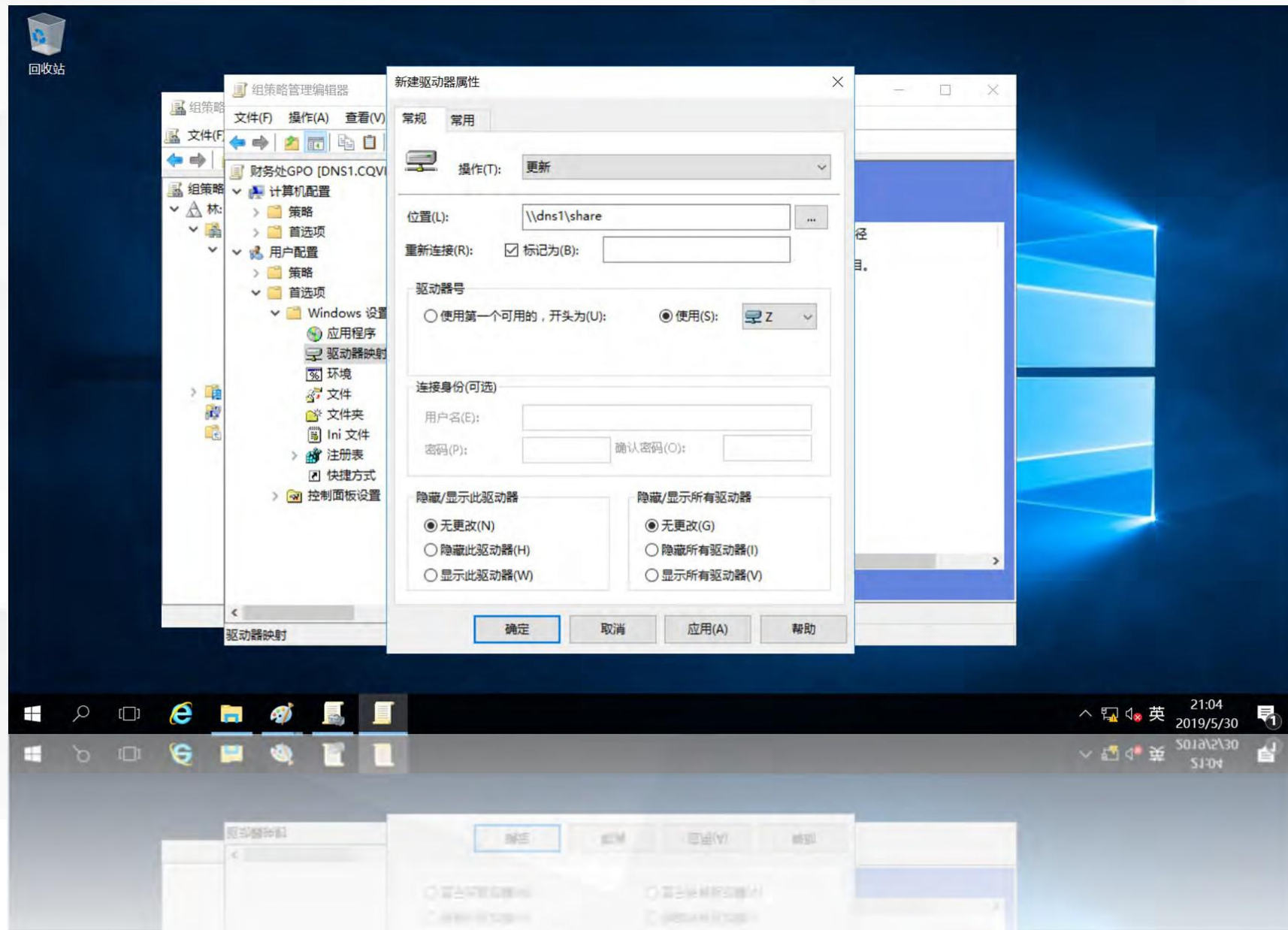
打开“组策略管理”  
界面，在“财务处GPO”  
链接上单击鼠标右键，选  
择“编辑”



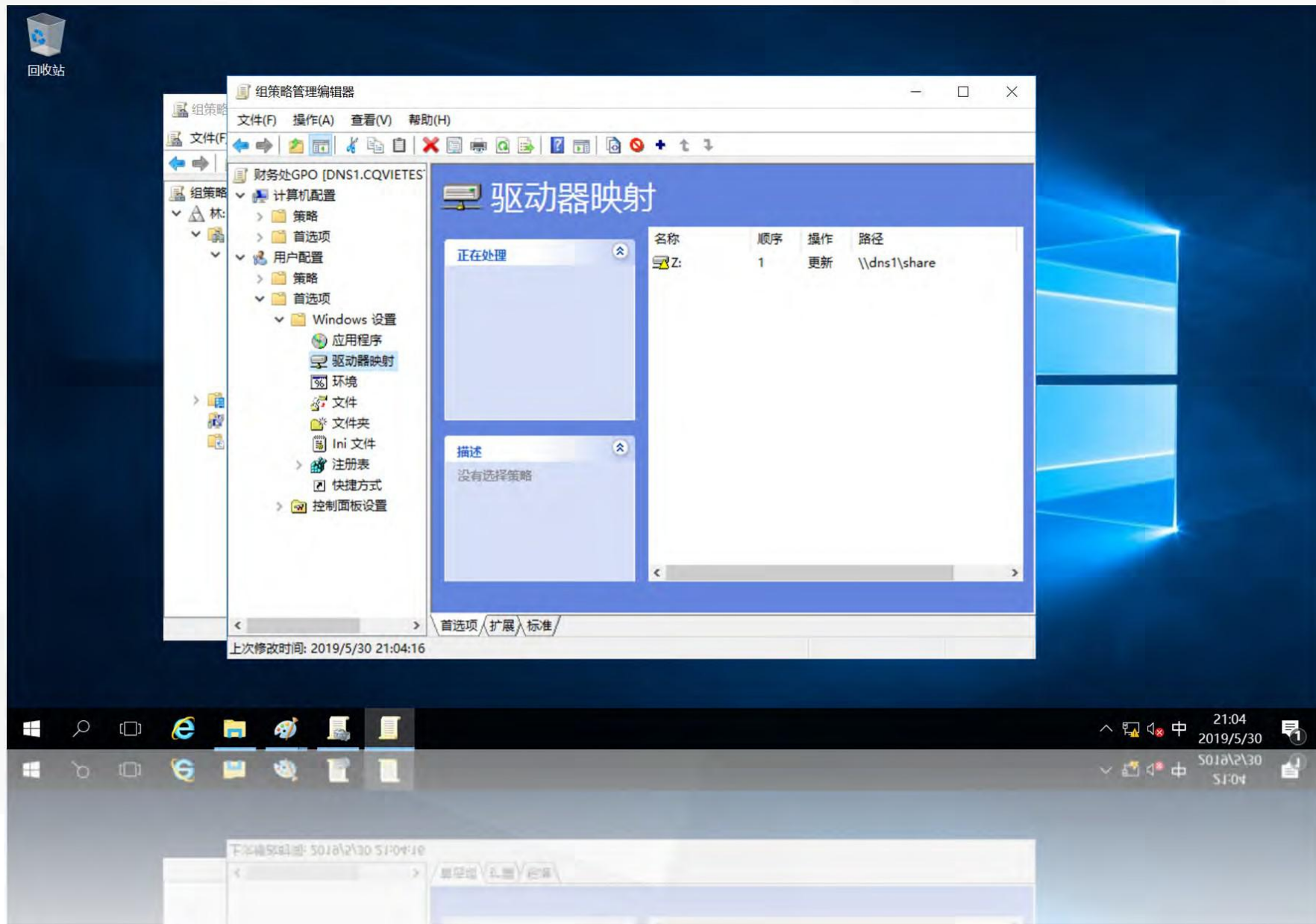
在“组策略管理编辑器”中，依次展开“财务处GPO” -> “用户配置” -> “首选项” -> “windows设置” -> “驱动器映射”，在“驱动器映射”上单击鼠标右键，在弹击菜单中选择“新建”，在展开的菜单中选择“映射驱动器”



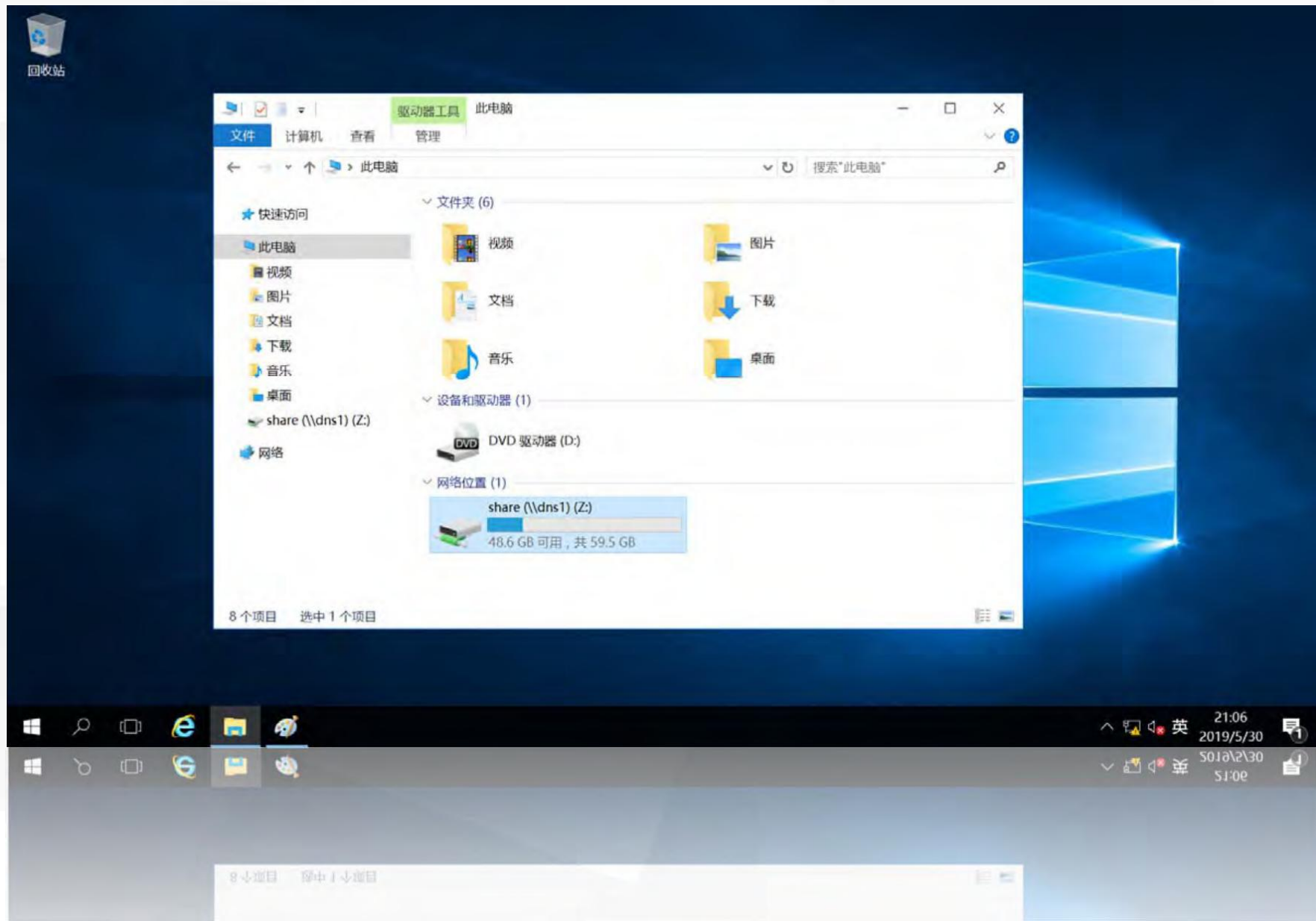
打开“新建驱动器属性”界面，在“位置”中输入共享目录的网络路径\\dns1\share，勾选“重新连接”标记，即每次登录时均重新连接该网络驱动器，在“驱动器号”中选择右边的“使用”选项，并设置盘符为Z，单击“确定”



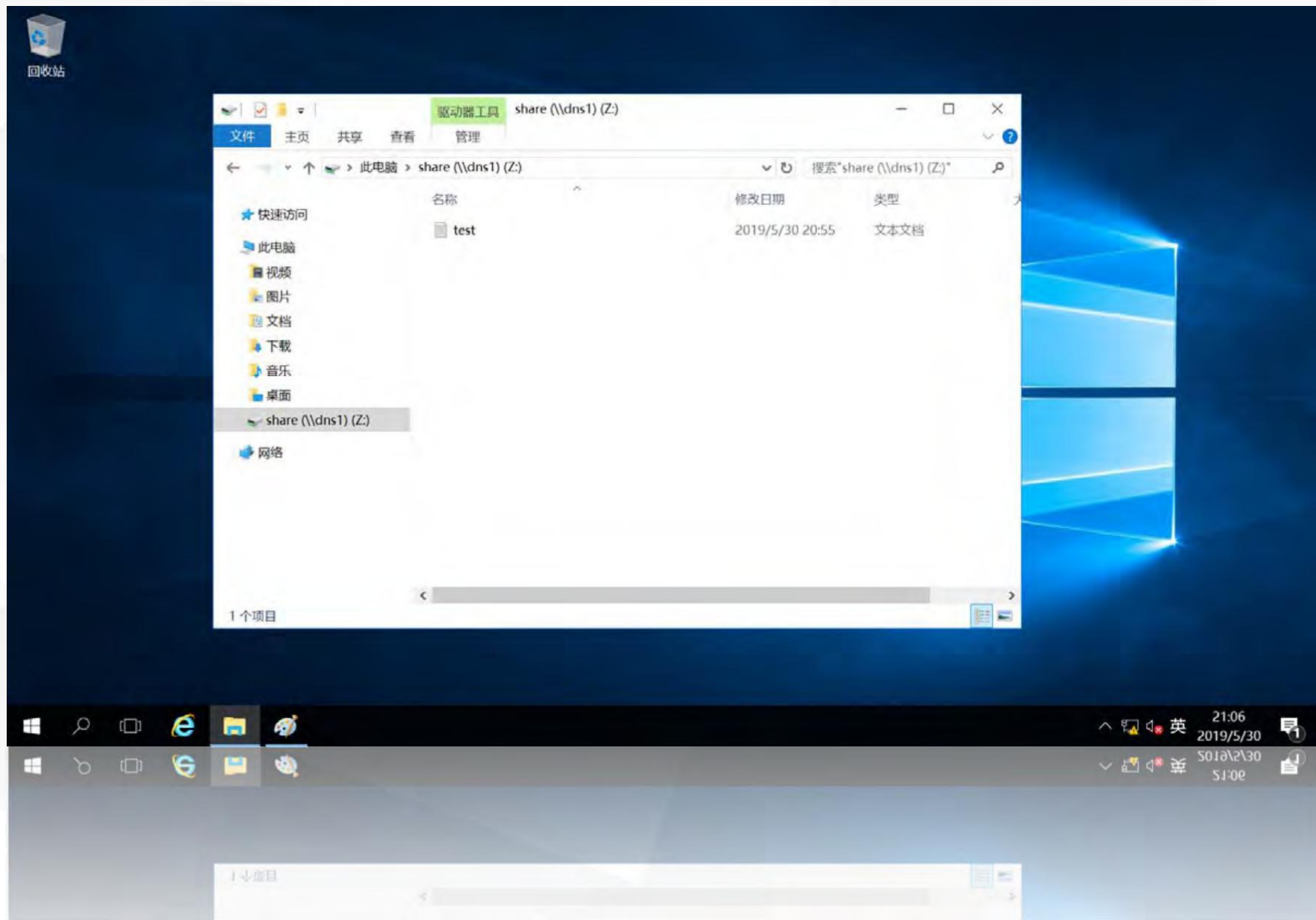
可以在“驱动器映射”界面中看到刚才设置的结果。



我们来验证刚才设置的组策略功能：  
切换到成员服务器**server**，使用域用户**user1**重新登录**server**，打开资源管理，在“此电脑”中，可以看到自动映射了网络驱动器，盘符为**Z:盘**，映射目录为**\\dns1\share**



双击打开Z:盘，能够看到我们在域控制器上的共享目录中创建的测试文件 **test.txt**。

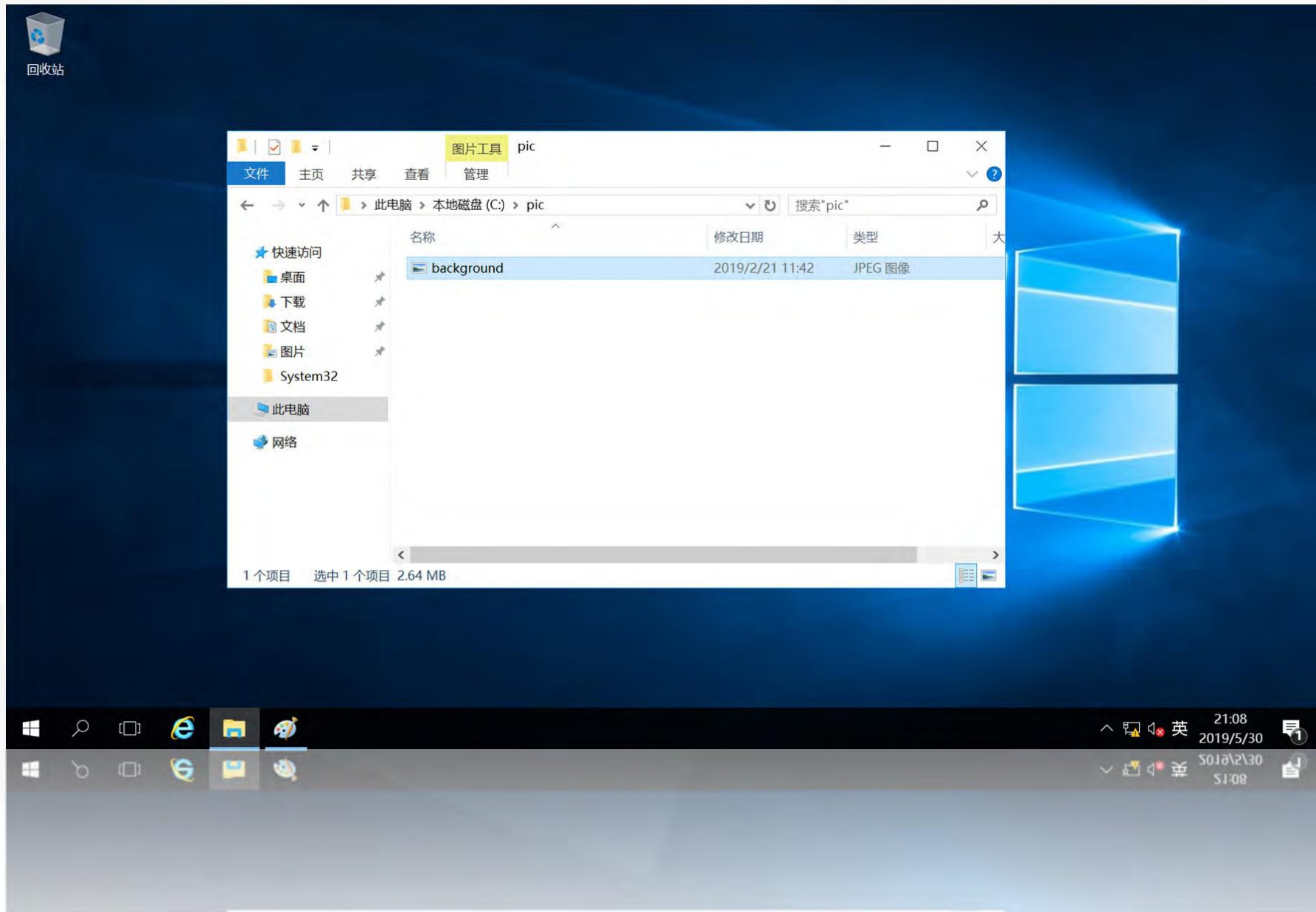




02

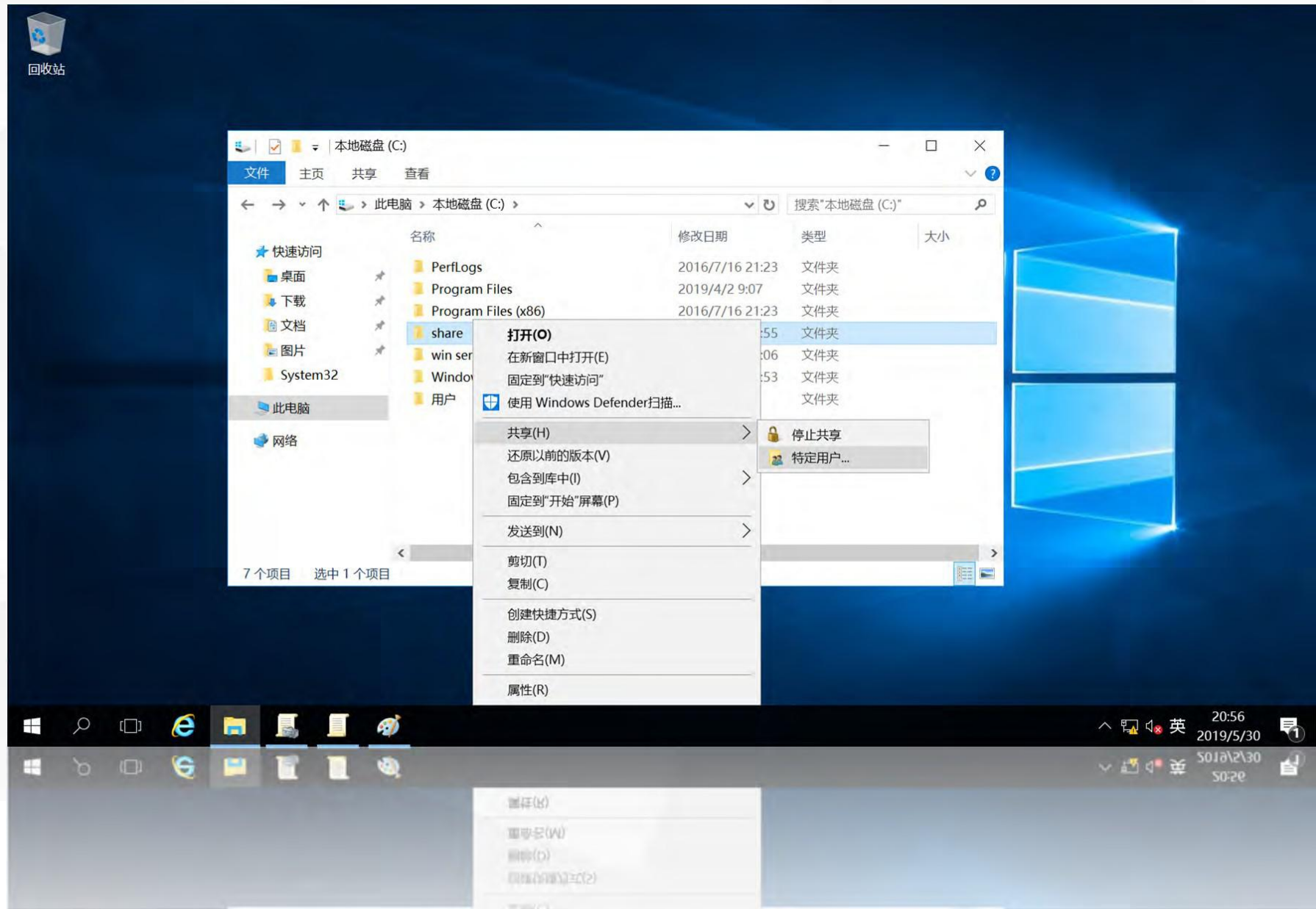
# “财务处” 用户 使用统一桌面背景

首先需要在域控制器dns1上创建一个目录C:\pic，将要使用的背景图片文件background.jpg拷贝到该目录

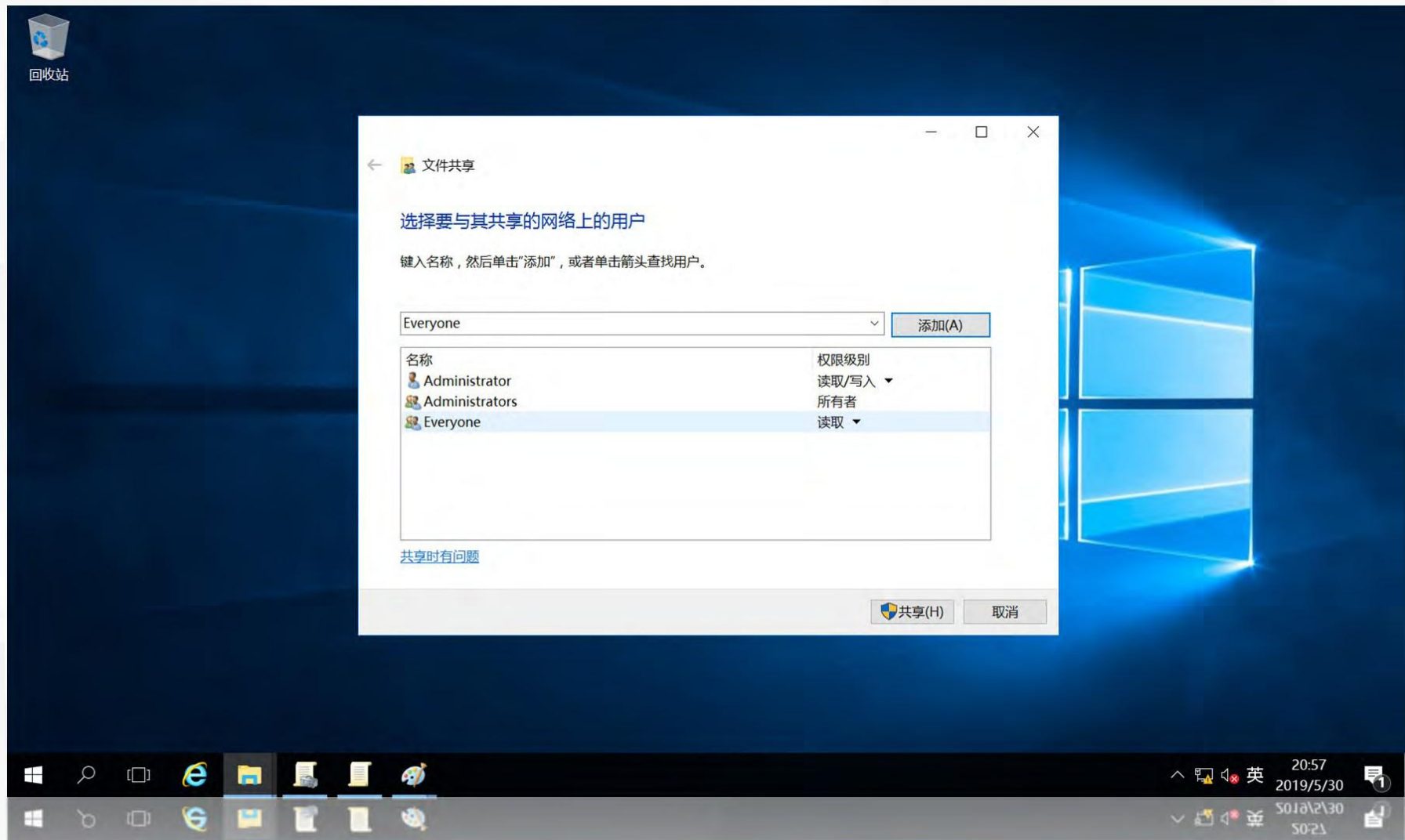




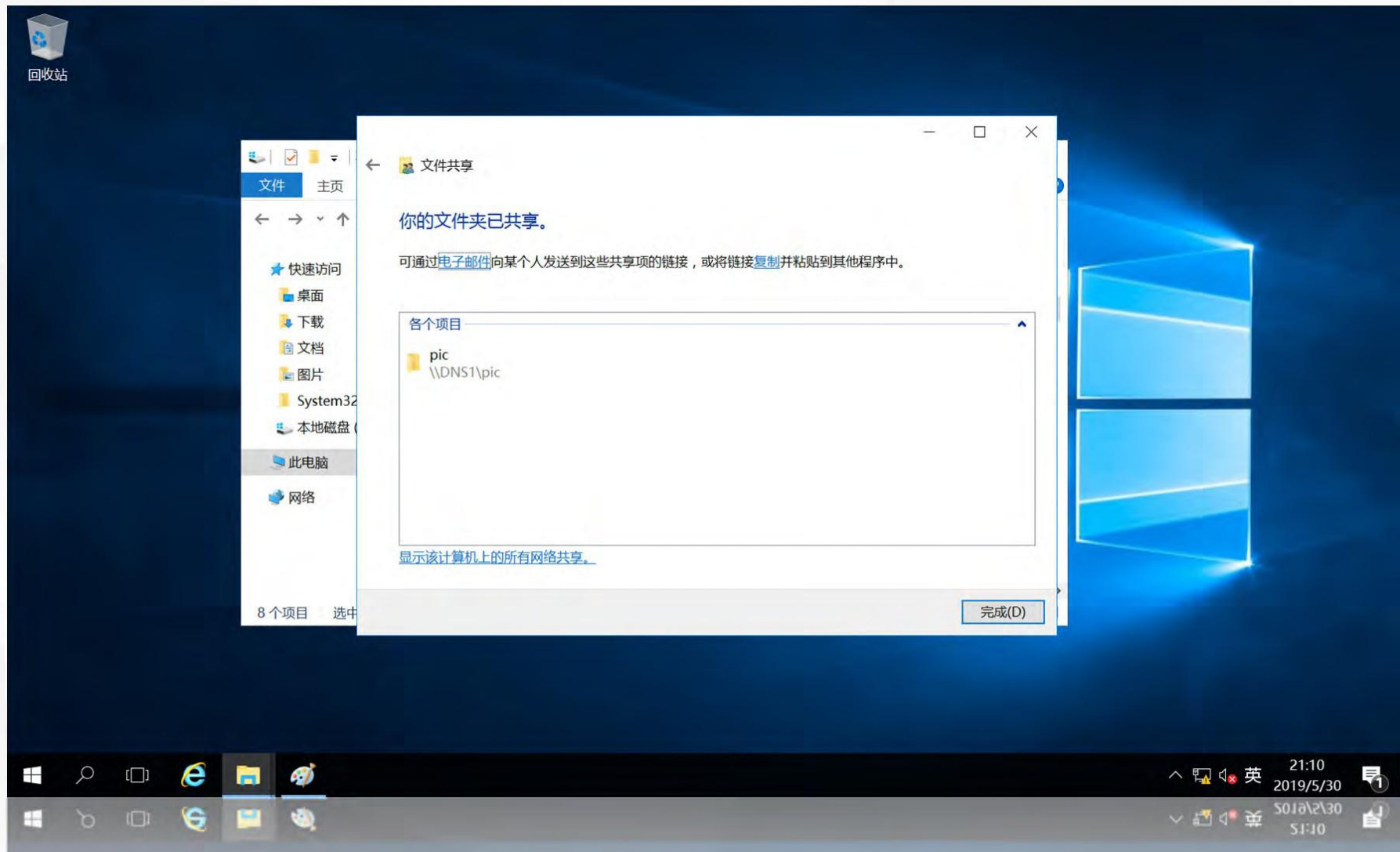
然后，我们将该目录设置为共享目录，在pic目录上单击鼠标右键，在弹出菜单中选择“共享”，在展开的菜单中选择“特定用户”



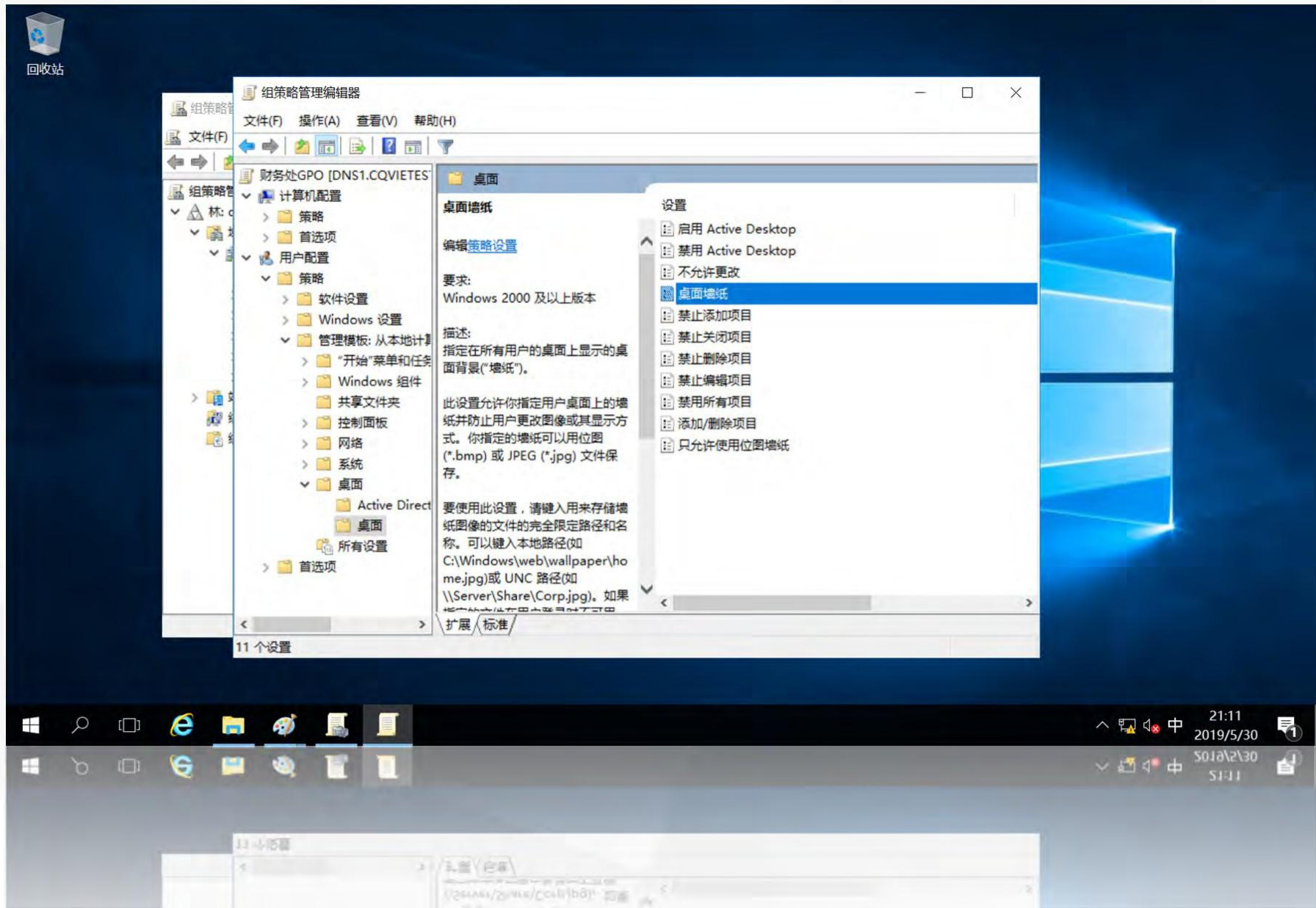
进入“设置共享用户”界面，点击第一个输入框右边的“下拉箭头”，在展开的菜单中选择“**Everyone**”，单击右侧的“添加”按钮，权限级别默认为“读取”，单击“共享”按钮。



打开“共享结果显示”界面，显示了名为“pic”的共享，共享目录为 \\DNS1\share，单击“完成”，即完成了共享目录的设置

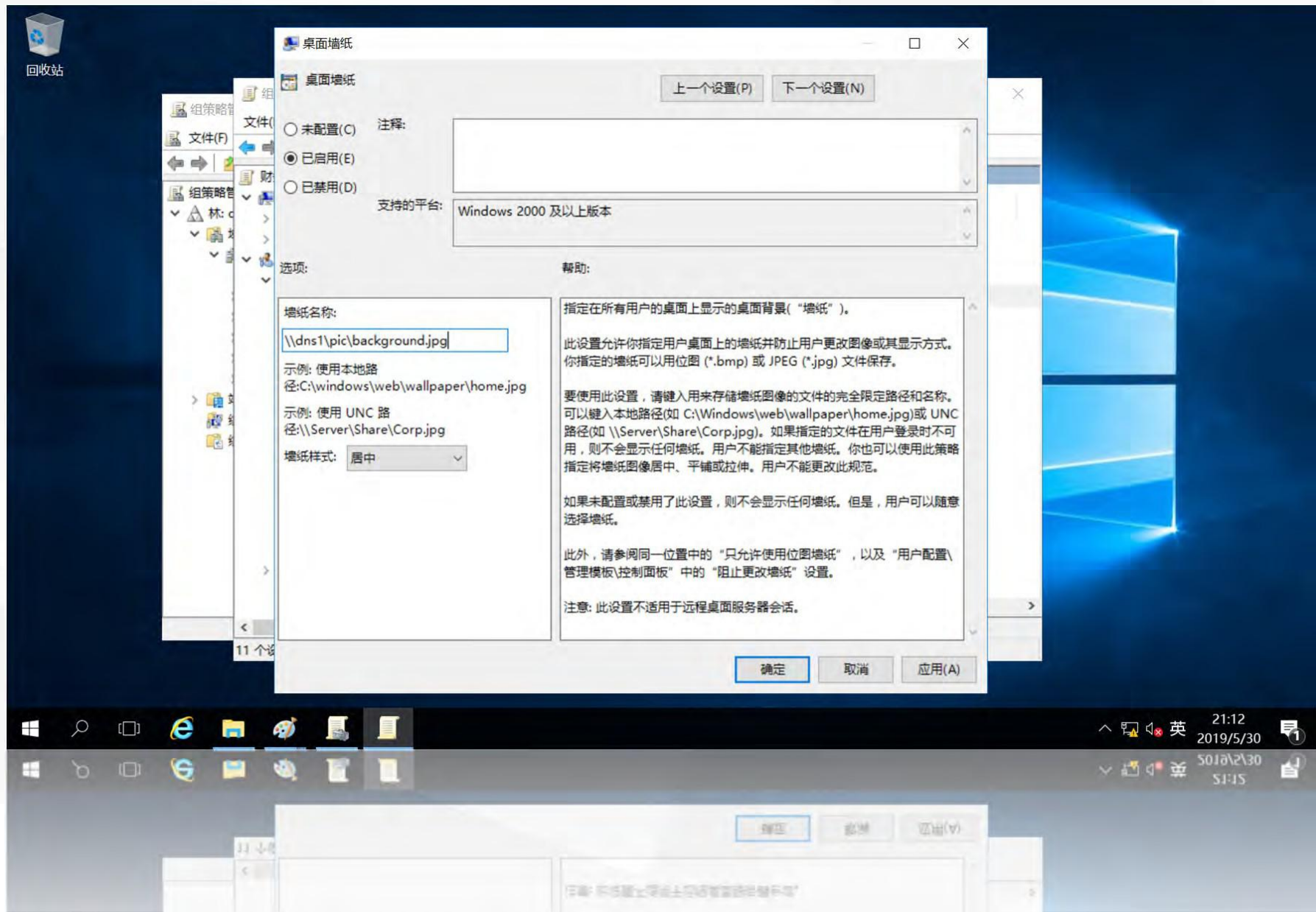


在域控制器dns1上，编辑“财务处GPO”，在“组策略管理编辑器”中，依次展开“财务处GPO”->“用户配置”->“策略”->“管理模板”->“桌面”，找到“桌面墙纸”配置，双击打开

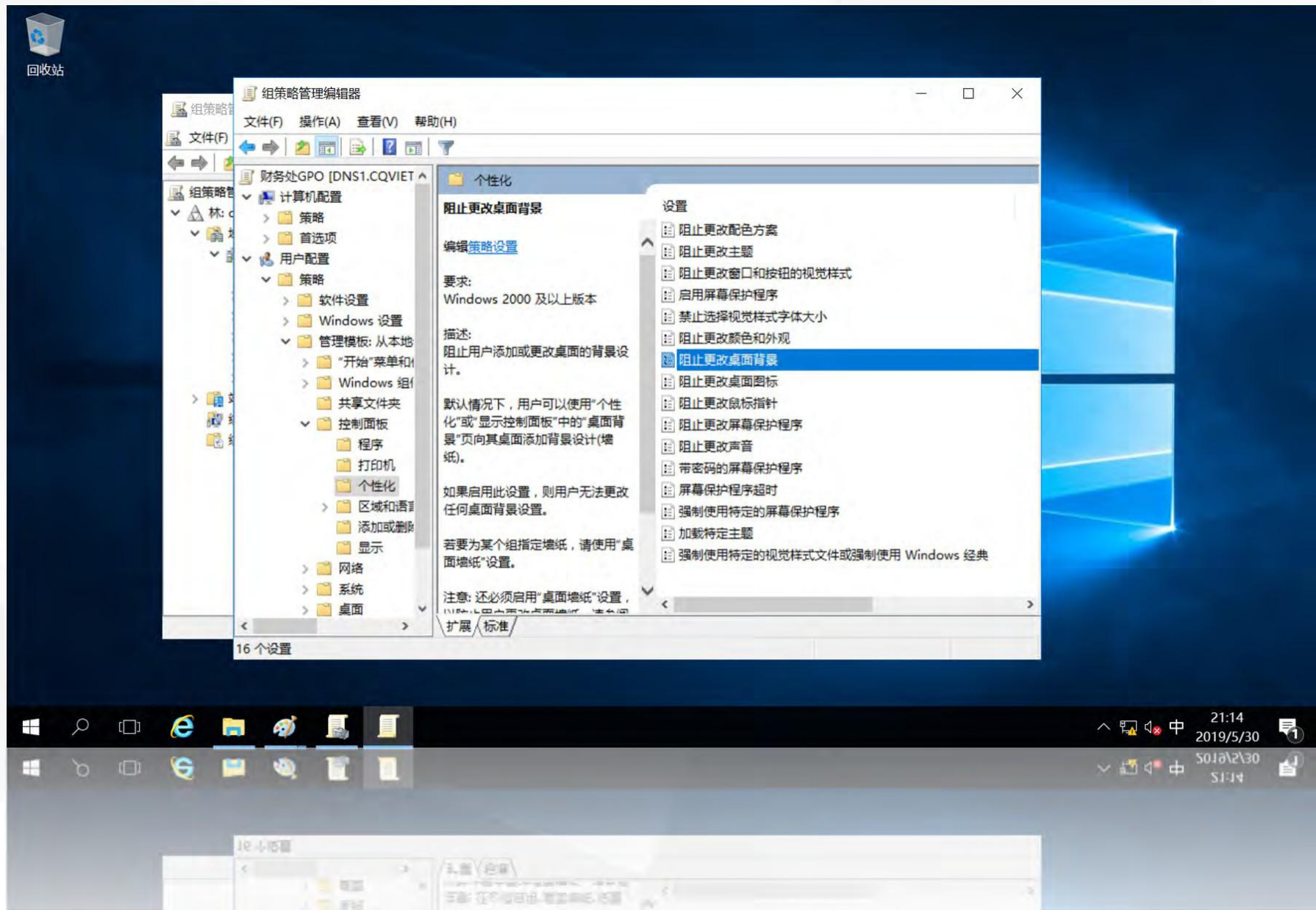


进入该选项的设置界面，选择“已启用”，并在下面的选项中设置墙纸名称：

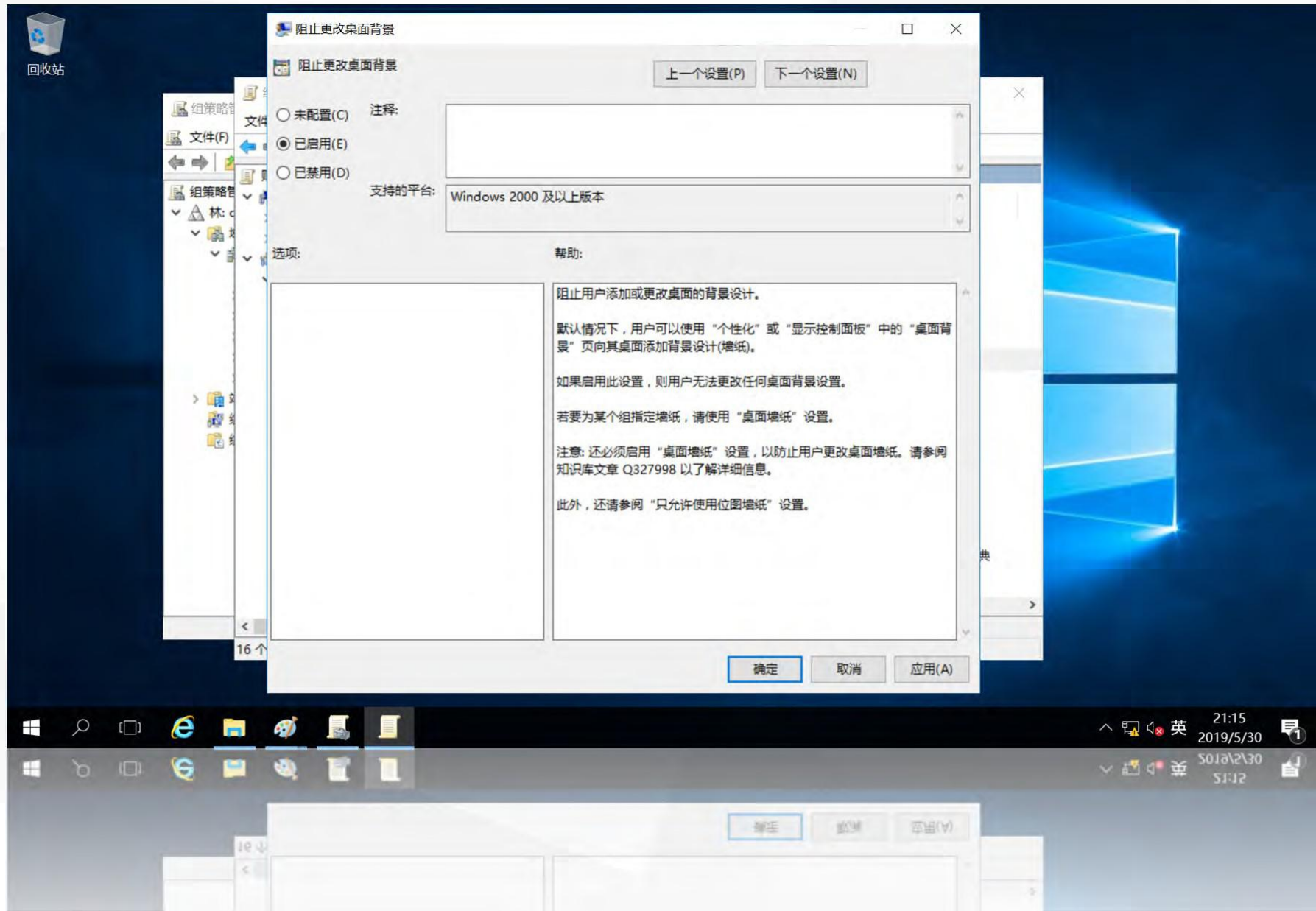
**\\dns1\pic\backg  
round.jpg**，墙纸样式默  
认为“居中”，单击“确  
定”



在“组策略管理编辑器”中，依次展开“财务处GPO”->“用户配置”->“策略”->“管理模板”->“控制面板”->“个性化”->，找到“阻止更改桌面背景”配置，双击打开

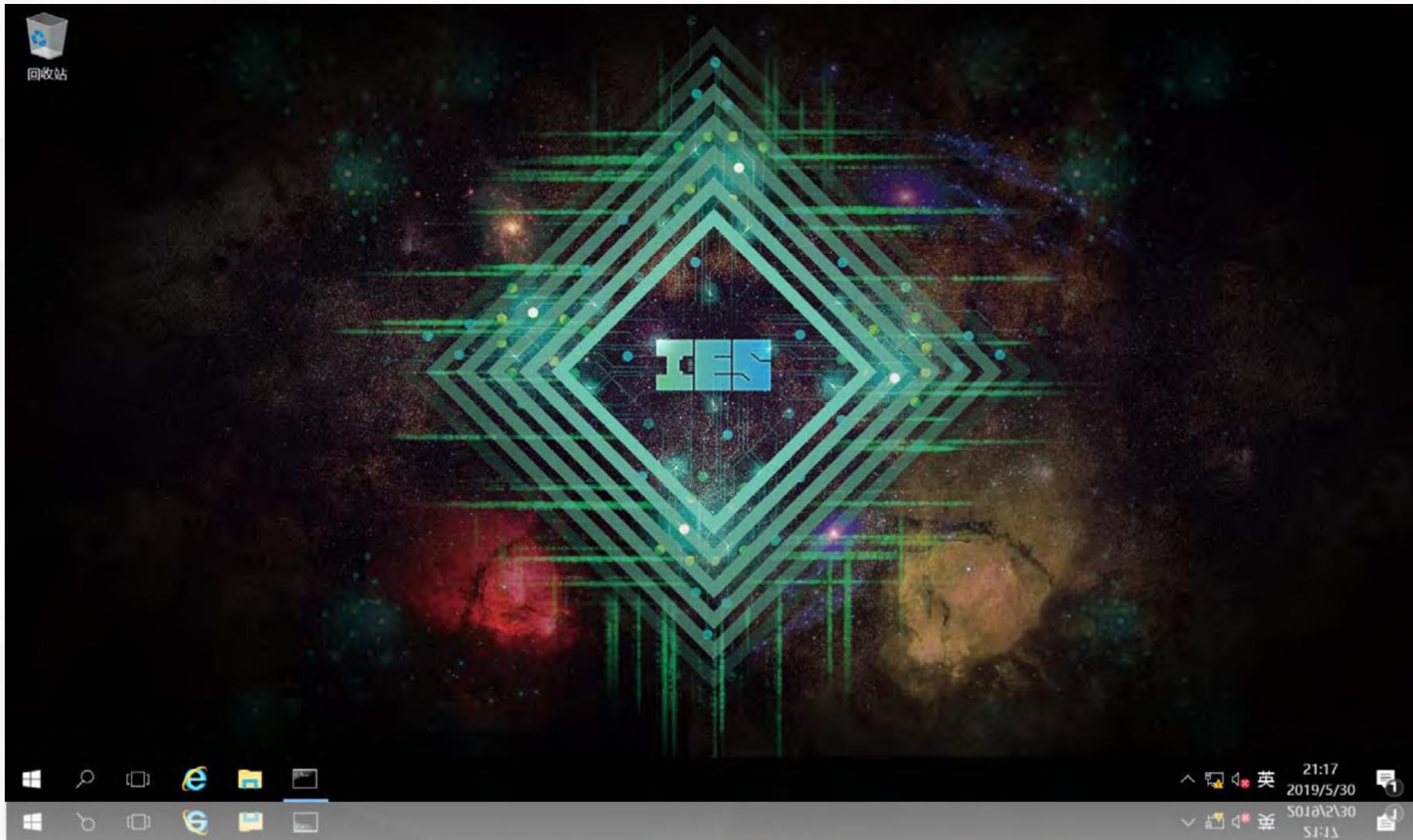


进入该选项的设置界面，选择“已启用”，单击确定



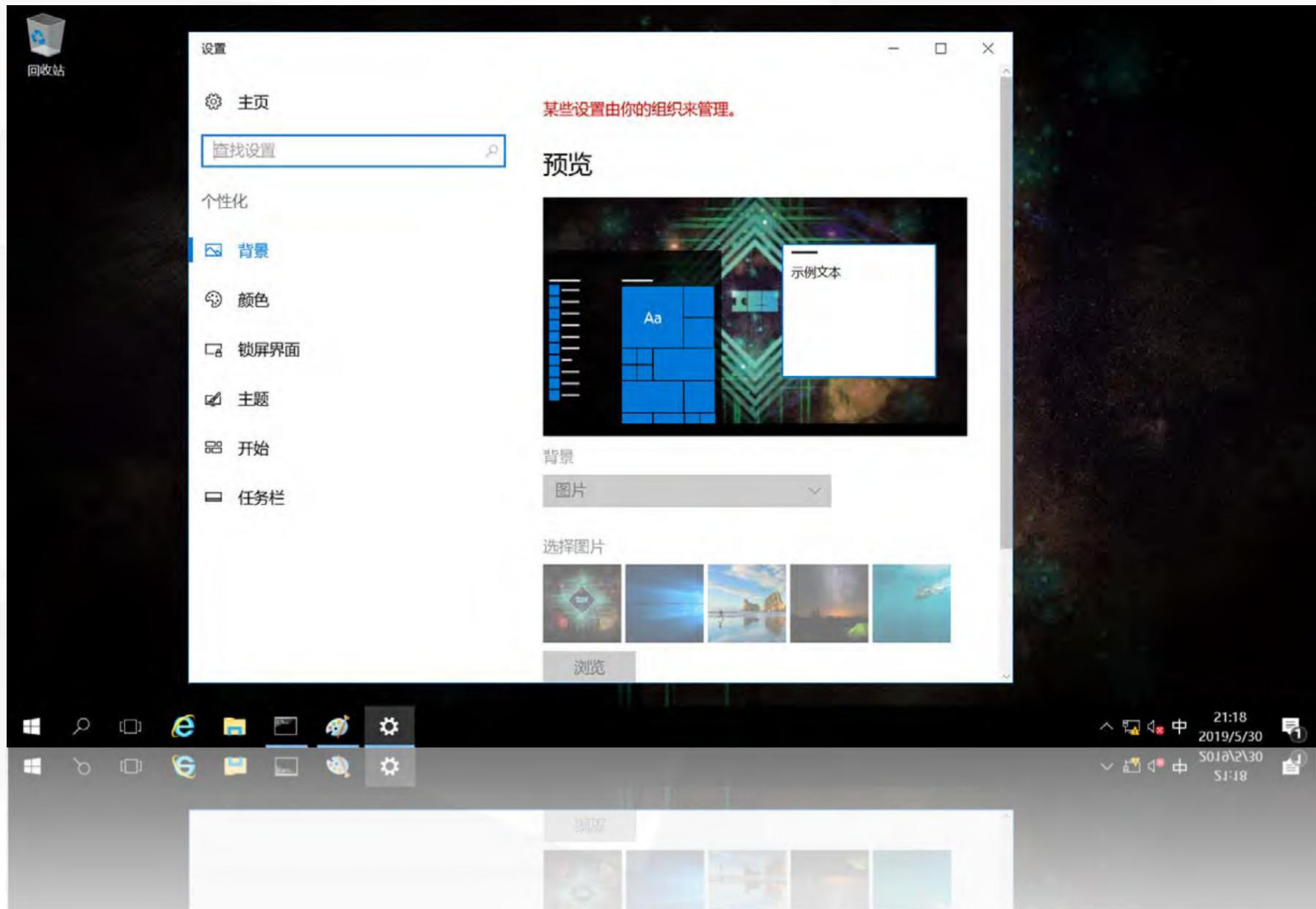
下面我们来验证  
刚才设置的组策略功  
能：

切换到成员服务  
器server，使用域用  
户user1重新登录  
server，可以看到桌  
面背景已设置为统一  
的图片





在桌面上单击鼠标右键，在弹出的菜单中选择“个性化”，进入个性设置界面，该界面中的背景设置全部为灰色，并提示“某些设置由你的组织来管理”，说明用户自己不能修改桌面背景。





03

# 任务总结

通过本节课的学习，你已体会到组策略的强大功能了吧，在下节课中，我们将继续演示基于AD的组策略功能。

04

# 学习检验



# THANKS

---

服务器管理与维护