

汽车键联接和花键联接实训指导书

一、实训目的：

1. 认识平键联接；
2. 认识半圆键联接；
3. 认识楔键联接；
4. 认识切向键联接；
5. 熟悉花键联接；
6. 了解销联接；
7. 键联接及花键联接、销联接在汽车上的应用。

二、需用设备：

发动机台架 2 套，自动变速器台架 2 套，拆装工具 4 套。

三、功能介绍：

1. 认识平键联接；
2. 认识半圆键联接；
3. 认识楔键联接；
4. 认识切向键联接；
5. 熟悉花键联接；
6. 了解销联接；
7. 键联接及花键联接、销联接在汽车上的应用。

四、安全及注意事项：

1、工作前应检查所使用工具是否完好。施工时工具必须摆放整齐，不得随地乱放，工作后应将工具清点检查并擦干净，按要求放入工具车或工具箱内。

2、拆装零部件时，必须使用合适工具或专用工具，不得大力蛮干，不得用硬物手锤直接敲击零件。所有零件拆卸后要按顺序摆放整齐，不得随地堆放。

3、废油应倒入指定废油桶收集，不得随地倒流或倒入排水沟内，防止废油污染。

4、修理作业时应注意保护汽车漆面光泽、装饰、座位以及地毯，并保持修理车辆的整洁。车间内不准吸烟。

5、转动汽车发动机和变速器台架时要注意安全防止脱落，要求加公斤力矩

的螺栓、螺母应按照技术要求。

6、修配过程中应认真检查原件或更换件是否符合技术要求，并严格按修理技术规范精心进行作业和检查调试。

7、在清洗和检查零件时要爱护测量工具，清洗时要主要汽油的使用，不得使用明火防止发生火灾。

认识键联接和花键联接及在汽车上的应用实操步骤

一、操作前的准备工作

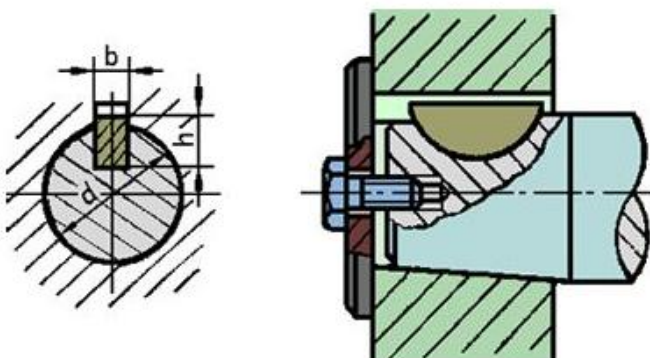
- 1、清理工位、准备工具和物品，
- 2、检查实验设备的完整情况和汽车发动机变速器台架的紧固情况。

提示：培养学生良好的工作习惯，有利于安全操作和提高效率。

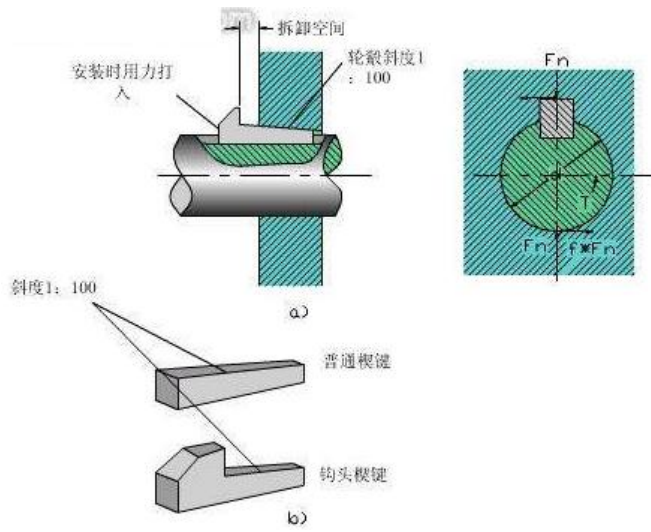
二、认识平键联接



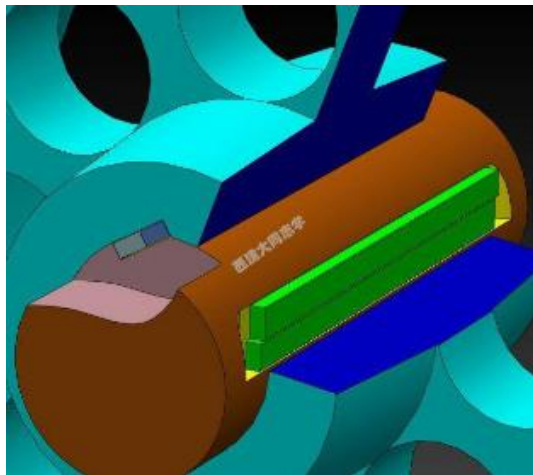
三、认识半圆键联接



四、认识楔键联接



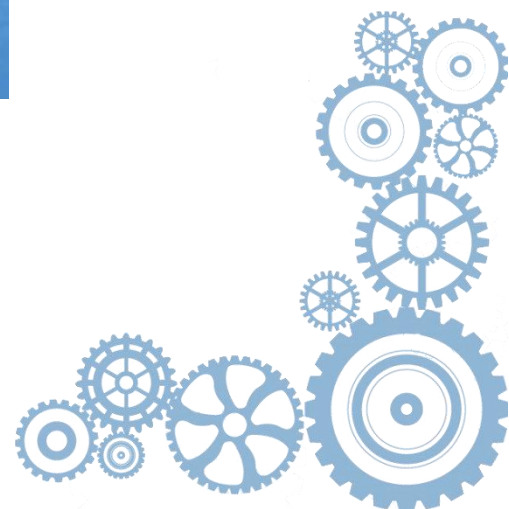
五、认识切向键联接

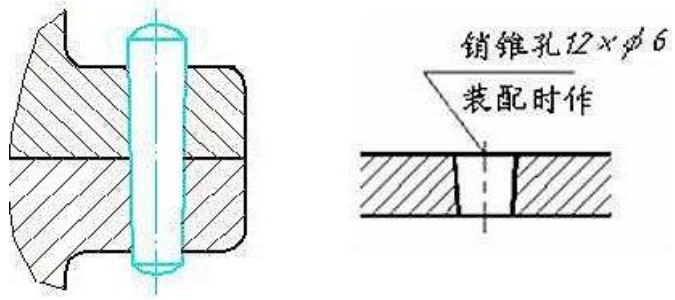


六、认识花键联接



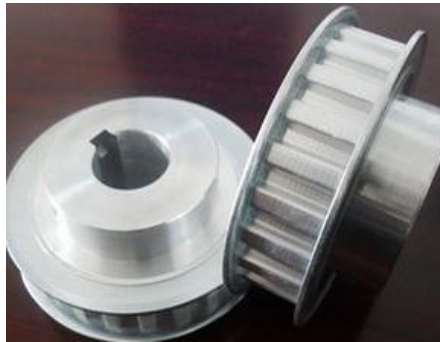
七、了解销联接



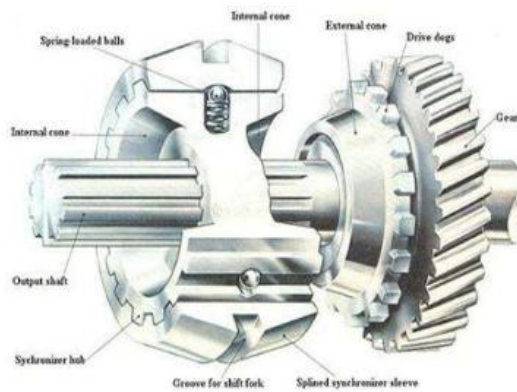


八、键联接及花键联接、销联接在汽车上的应用

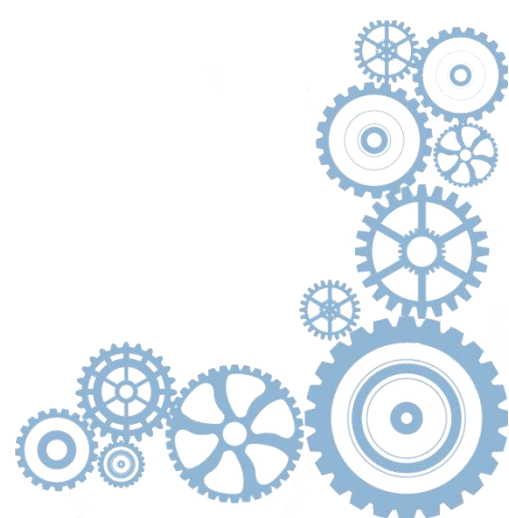
1、汽车键联接



2、汽车花键连接应用



3、汽车销连接应用—活塞销



考核标准

考核时间	考核项目	分值	评分标准与指导	得分
90 分钟	正确选用和使用工具	10	工具使用不当酌情扣分, 并指正	
	认识平键联接	10	按要求酌情扣分, 并指正	
	认识半圆键联接	10	按要求酌情扣分, 并指正	
	认识楔键联接	10	按要求酌情扣分, 并指正	
	认识切向键联接	10	按要求酌情扣分, 并指正	
	熟悉花键联接	10	按要求酌情扣分, 并指正	
	了解销联接	10	按要求酌情扣分, 并指正	
	键联接及花键联接、销联接在汽车上的应用	15	按要求酌情扣分, 并指正	
	整理工具、清理现场	15	每项扣 2 分, 扣完为止	
	遵守规定		操作不当发生事故成绩 0 分, 超时每分钟扣 1 分, 超 10 分终止考试	
	合计	100		

作业

- 1、键联接的种类有哪些？（在你所知道的机械设备中有哪些键联接方式，试举例）；
- 2、平键怎样标记？（举例）
- 3、怎样选择键联接类型？

