


# 跟着电影去旅行



Alnwick Castle  
安尼克堡


## 追影之旅

HELLO BRITISH

### 英国一地10天

**最美看点：**

- 《哈利·波特》中霍格华兹学校的这个城堡外观和部分场景—安尼克堡 (Alnwick Castle)
- 电影《傲慢与偏见》原著作者故居、《诺桑卡修道院》取景地—巴斯
- 哈利波特电影中的霍格沃茨魔法学校—基督学院食堂/牛津大学基督学院—《爱丽丝漫游记》就这样诞生
- 《彼得兔》—英国湖区/爱丁堡城堡—《勇敢的心》周杰伦《明明就》MV的拍摄地
- 《达芬奇密码》取景地就在这个罗斯林教堂
- 《哈利波特》系列电影中的霍格沃茨大厅的拍摄地就在约克教堂大厅
- 贝克街221B号—福尔摩斯



来北英格兰  
感受  
**GREAT**  
英国

说到英国各位大亲首先想到的是什么？

是英国公共场合“最私密的天堂”

“透明的忏悔室”——红色电话亭？





或者是伦敦街头的

鲜亮流动风景线--双层公交车



是的，这都是英国，

但这又都不能完全代表英国。

似曾相识，英国的那些电影拍摄取景地！

高颜值玩转英国是一种怎样的体验？

追影之旅

英国一地

那些似曾相识，

## **英国的那些电影拍摄取景地！**

1、电影《傲慢与偏见》作者故居、《诺桑卡修道院》  
取景地--巴斯

《傲慢与偏见》作者简·奥斯丁的小说《诺桑觉寺》里，她这样描述女主角凯瑟琳初次到达这个英国东南小城的情景：“他们来到了巴斯，凯瑟琳充满了欢乐的热望。一到达这个充满魅力的美妙地方，她的眼睛不住地四处打量，须臾之后，才得整顿思绪，寻起前往旅馆的路来。就是为了找寻欢乐，而此刻，她已经感受到了这种名为欢乐的东西。”



宏伟壮观的场景为你带来强烈的视觉冲击！

2、哈利波特电影中的霍格沃茨魔法学校—基督学院食堂



你知道哈利波特电影中的霍格沃茨魔法学校那宏伟壮观的大餐厅是在哪里取景的吗？就是牛津大学的基督学院食堂！



作为牛津大学最大也是最古老的学院，同时又是哈利波特电影中的主要场景，牛津基督学院是牛津大学最受游客欢迎的景点之一。



不必进入古堡，就可以看到电影中哈利·波特拍摄地。

### 3、《哈利波特》中霍格华兹学校的这个城堡外观和 分场景—安尼克堡

电影《哈利·波特》中霍格华兹学校的这个城堡外观和  
分场景，是拍摄于英格兰北部的安尼克堡。还有很多电影都  
在安尼克古堡拍摄过，比如由凯文·科斯特纳所主演的《侠盗  
罗宾汉》就曾在这里取景。





还有很多电影都在安尼克古堡拍摄过，比如由凯文·科斯特纳所主演的《侠盗罗宾汉》就曾在这里取景。



走进童话世界，这里有美好的童话故事.....

#### 4、牛津大学基督学院--《爱丽丝漫游记》

牛津大学基督学院（外观）也走出了童话小女孩爱丽丝。曾经就职于牛津大学基督学院的刘易斯·卡罗尔喜欢给院长的女儿爱丽丝编各种各样的故事，《爱丽丝漫游记》就这样诞生了。



牛津大学基督学院食堂那漂亮的彩色玻璃还记载着爱丽丝漫游记的场景呢。



可爱小兔子，赢得了世界各地小朋友们的喜爱，他是否会赢得你的倾爱.....

#### 5、《彼得兔》—英国湖区

“从前，有四只小兔子，他们的名字分别是弗洛普茜、莫普茜、棉球尾和彼得.....”《彼得兔》的故事就这样开始了。而彼得兔的家，位于美丽的英国湖区。

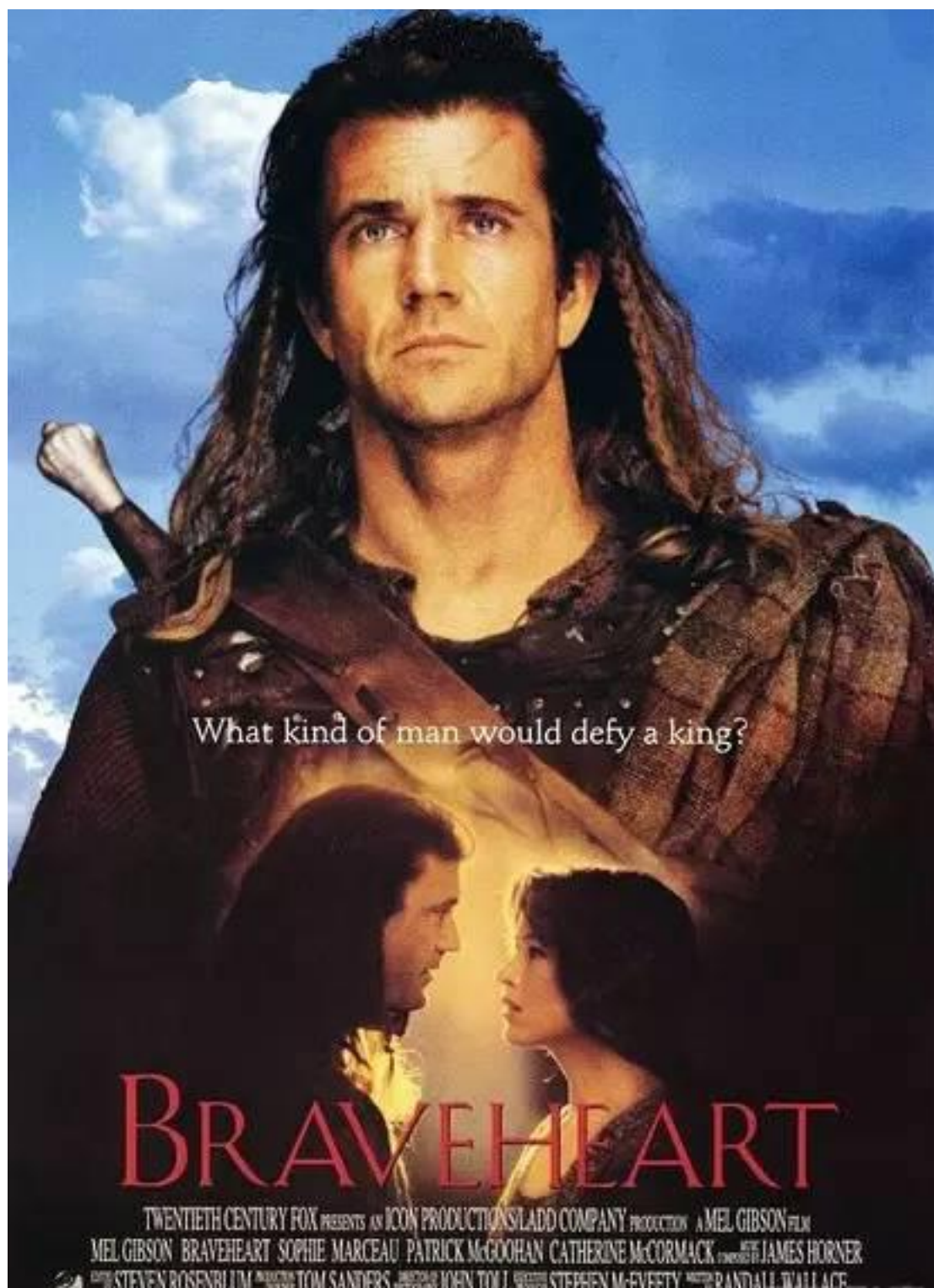


威廉华莱士才是真正的英雄！

6、爱丁堡城堡--《勇敢的心》周杰伦《明明就》MV的拍摄地

好莱坞电影《勇敢的心》，讲述的正是威廉华莱士的故事，他们都是保卫苏格兰的英雄。爱丁堡城堡和卡尔顿山是周杰伦《明明就》MV的拍摄地。





神秘传说，开启一连串扣人心弦的故事情节！

7、《达芬奇密码》取景地就在这个罗斯林教堂

电影《达芬奇密码》取景地就在这个罗斯林教堂。



福尔摩斯我想是家喻户晓的大侦探吧！

#### 8、贝克街 221B 号—福尔摩斯

贝克街 221B 号福尔摩斯的住所。大侦探福尔摩斯的名字可谓家喻户晓，小罗伯特唐尼主演的《福尔摩斯》系列电影在全球的热映，经典形象风靡全球。





## 行程安排:

### 第1天 北京--伦敦--巴斯

依旧是飞往目的地，英国首都伦敦。

### 第2天 巴斯--牛津

《傲慢与偏见》作者简·奥斯丁的小说《诺桑觉寺》里，女主角凯瑟琳初次到达这个英国东南小城，就爱上了这个充满魅力的美妙地方



电影《诺桑卡修道院》取景地

普尔特尼桥是世界上仅有的4个桥上两面都有商店的桥之一，与街道建筑融为一体。巴斯圆形广场。外观简奥斯汀故居。



巴斯圣彼得圣保罗修道院教堂（外观）。罗马浴场★，是古罗马时期最佳的温泉疗养胜地，曾被评为英国最浪漫的地方之一，也是巴斯城市起源及名字的由来，是最重要的不可以错过的景点，包含中文导览器。





你知道哈利波特电影中的霍格沃茨魔法学校大餐厅取景地——牛津大学的基督学院食堂（外观）！是哈利波特电影中的主要场景，牛津基督学院是牛津大学最受游客欢迎的景点之一。



牛津大学基督学院（外观）也走出了童话小女孩爱丽丝——《爱丽丝漫游记》。牛津大学基督学院食堂那漂亮的彩色玻璃还记载着爱丽丝漫游记的场景呢。最古老的大学城——牛津大学城，基督教会学院是牛津大学最大的学院。

### **第3天 牛津---比斯特--切斯特--曼彻斯特**

比斯特 Outlets 自由活动。这里是英国最大的品牌折扣购物村。





切斯特古城，切斯特城中大部分建筑都保留了中世纪的风格和样貌。沿城墙分布的所有景点中，最引人注目的就是东门了，在那里有英格兰仅次于伦敦大本钟的最有名的钟。



曼彻斯特车览曼联队总部。

## 第4天 曼彻斯特-逃婚小镇-温德米尔湖区-格拉斯哥

逃婚小镇是世界上最有名的婚礼举办地之一。当地的铁匠和他的铁钻成为了永恒的格特纳格林之婚礼的标志。



英国最美丽的国家公园--湖区国家公园。《彼得兔》--这只棕色白肚皮的可爱小兔子，赢得了世界各地小朋友们的喜爱。而彼得兔的家，位于美丽的英国湖区。





温德米尔湖区，观赏湖区景色。





## 第5天 格拉斯哥--爱丁堡--罗斯林教堂--纽卡斯尔附近

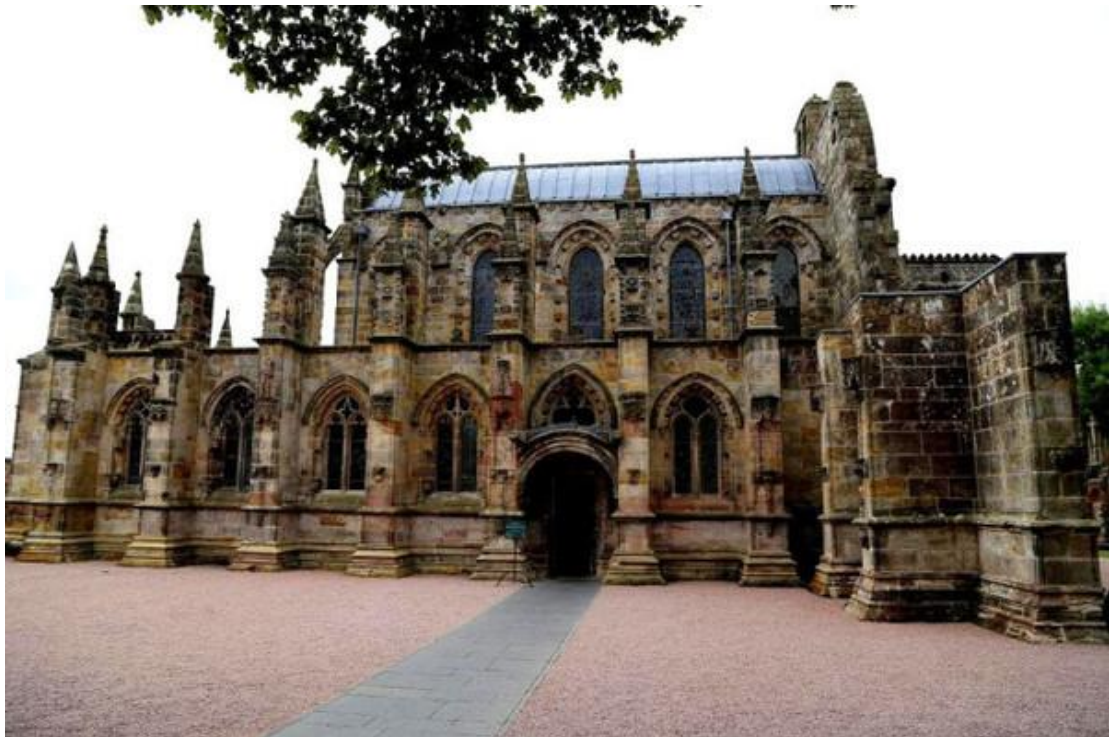
爱丁堡城堡门口的两尊守卫雕塑，好莱坞电影《勇敢的心》，讲述的正是威廉华莱士的故事，他们都是保卫苏格兰的英雄。爱丁堡城堡和卡尔顿山是周杰伦《明明就》MV的拍摄地。



爱丁堡城堡（不含挂牌讲解）。爱丁堡文化遗产丰富，是英国最美丽的城市之一。卡尔顿山爱丁堡的制高点，在山顶可以眺望爱丁堡城堡等全城美景。



电影《达芬奇密码》取景地就在这个罗斯林教堂，《达芬奇密码》以这座古老的教堂为场景演绎了一连串扣人心弦的故事情节。





“密码教堂”--罗斯林教堂（外观），它被认为是英国这块神圣领域的中流砥柱。

## 第6天 纽卡斯尔附近--约克

电影《哈利·波特》中霍格华兹学校的这个城堡外观和部分场景，是拍摄于英格兰北部的安尼克堡。还有很多电影都在安尼克古堡拍摄取景。



Alnwick Castle 安尼克城堡，在维多利亚时代有“北部温莎堡”的美誉。风靡全球的魔幻电影《哈利·波特》部分场景便是拍摄于此。





杜伦修道院出现在影片《魔法石》中，化作一个冰雪覆盖的静谧方形庭院，哈利在这里放飞了他的猫头鹰；修道院同样出现在《密室》中。Durham Castle and Cathedral 被誉为英格兰保存最大且最完善的诺曼建筑。



惠特比小镇，布莱姆·斯托克在这里创作出了经典之作《Dracula》。望着对面东侧悬崖上的惠特比修道院 Whitby Abbey，揉合了许多奇说轶事。历史可追溯到古罗马时期的古镇--约克，这里还曾被评为“年度欧洲最佳旅游城市”。



## 第7天 约克--剑桥--伦敦周边

《哈利波特》系列电影中的霍格沃茨大厅的拍摄地就在约克教堂大厅。

约克大教堂是欧洲现存最大的中世纪时期的教堂。还有令人神往的传统大学城--剑桥。





《万物理论》主要展现了霍金和他的第一任妻子简之间的故事。这座“书呆子”之城也凭添了许多浪漫地标。著名的大学城，校区观光：外观三一学院和国王学院。





## 第 8 天 伦敦

贝克街 221B 号福尔摩斯的住所。大侦探福尔摩斯的名字可谓家喻户晓，小罗伯特唐尼主演的《福尔摩斯》系列电影在全球的热映，经典形象风靡全球。

伦敦塔桥，电影《伦敦上空的鹰》中最惊险的一幕便是在这座可以开闭的桥上展开。



2016 年，灾难视效大片《伦敦陷落》将在北美首先上映。大本钟是伦敦的标志。在以伦敦为背景的电影中，几乎无一例外会出现大本钟的身影。



伦敦塔桥，游览大笨钟、唐宁街 10 号、国会大厦、白金汉宫，贝克街 221B 号福尔摩斯博物馆外观。

《博物馆奇妙夜 3》带着大家熟悉的角色一起踏上英国伦敦大英博物馆，去破解那块古埃及复活黄金碑的秘密。

开始世界历史之旅——参观大英博物馆（不含挂牌讲解）。





## 第9天 伦敦--北京

古堡温莎城堡，让人一窥皇室生活的点滴同时叹为观止。典型英格兰风格的温莎小镇。



## 第10天 北京

结束我们这次充实而浪漫的英国电影之旅