

游丁走缝:大面积的清水墙面常出现丁砖竖缝歪斜、宽窄不匀,丁不压中(丁砖在下层顺砖上不居中)。

清水墙窗台部位与窗间墙部位的上下竖缝发生错位、搬家等,直接影响到清水墙面的美观。

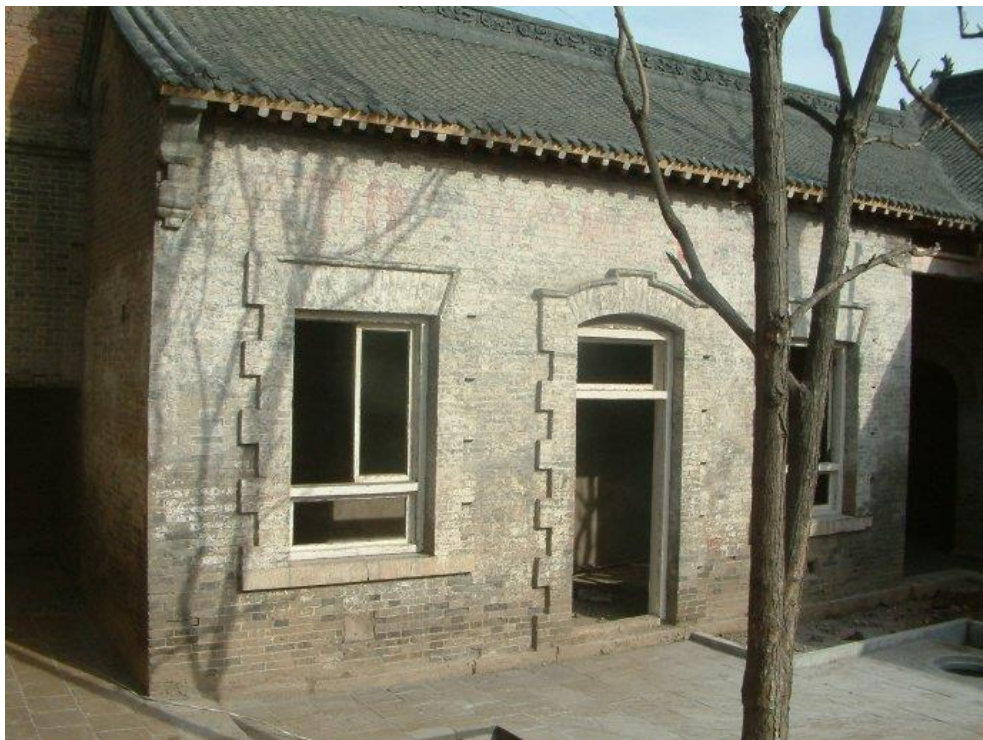


山丁檐跑:摆砖时,要求山墙摆成丁砖,横墙摆成顺砖,又称“山丁檐跑”

山墙:是指沿建筑物短轴方向布置的墙叫横墙,建筑物两端的横向外墙一般称为山墙。



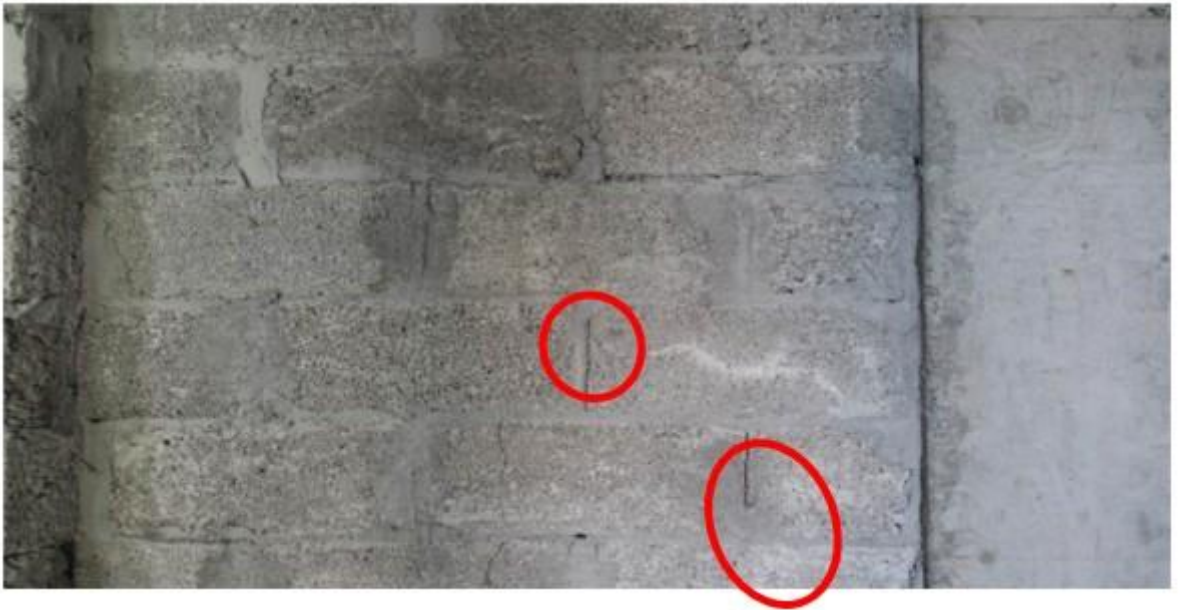
檐墙：建筑物前或后屋檐下随檐柱砌筑的墙。



假缝：砖在砌筑工程中，有横缝，有竖缝。并要求横平竖直，

缝宽为 8-12mm。有的砌筑者，砌筑错误，导致不横平竖直，就用砂浆画上一条缝(一般为竖缝)，这就叫假缝；

瞎缝:有的砌筑工在砌筑时，没有摆好砖，导致最后砌筑的几块或一块砖缝宽达不到最小的 8mm 宽(一般也是竖缝多)，无法砌浆，只能干砌了，这样就形成了瞎缝。



透明缝:顾名思义就是透明了(由于灰浆不饱满导致墙体透光),多为竖缝。





“头缝”就是砖头的“头”，又叫陡缝。烧结砖的标准厚是 53，每个“头缝”就是 53mm 长竖着的，又叫竖缝。砌筑工程里要“破缝”，就是上下相邻层的竖缝不许对着，错开不应小于 60，否则就视为“通缝”，验收规范里不许有三层及以上的“通缝”。

丢缝：一般是指漏勾，因为有的部位石材间缝隙较小，不勾缝可能对外观影响也不大。所有的缝均统一进行勾缝处理，感觉线条清晰，错落有致，整体观感较好。

冷缝：就是施工不当在施工过程中由于某种原因使前浇筑

混凝土在已经初凝后，后浇筑混凝土继续浇筑，使前后混凝土链接处出现一个软弱的结合面，这就是冷缝。

