

北京华德液压工业
集团有限责任公司

HED4 型柱塞式压力继电器 至 35MPa

RC30180/12.2004

替代 30180/5.2001

HED4 型压力继电器为柱塞式压力继电器，用来根据压力切断或接通电路，起到安全保护作用。

柱塞式，动作灵敏可靠

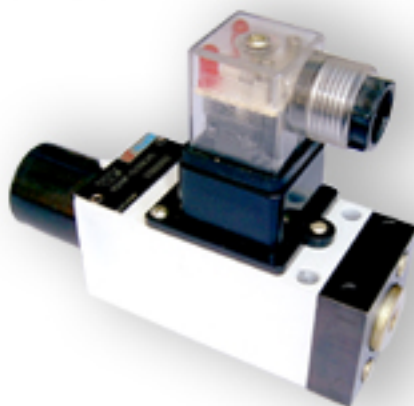
通过调节内部弹簧可设定不同压力

底板安装

管道安装

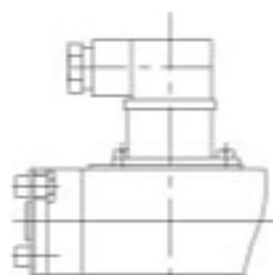
在水平组合式组装阀中作为垂直叠加件

机械挡块保护继电器免遭超压损坏

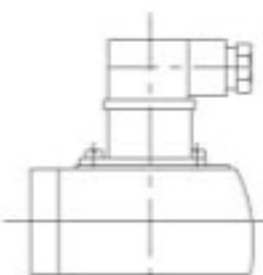


说明

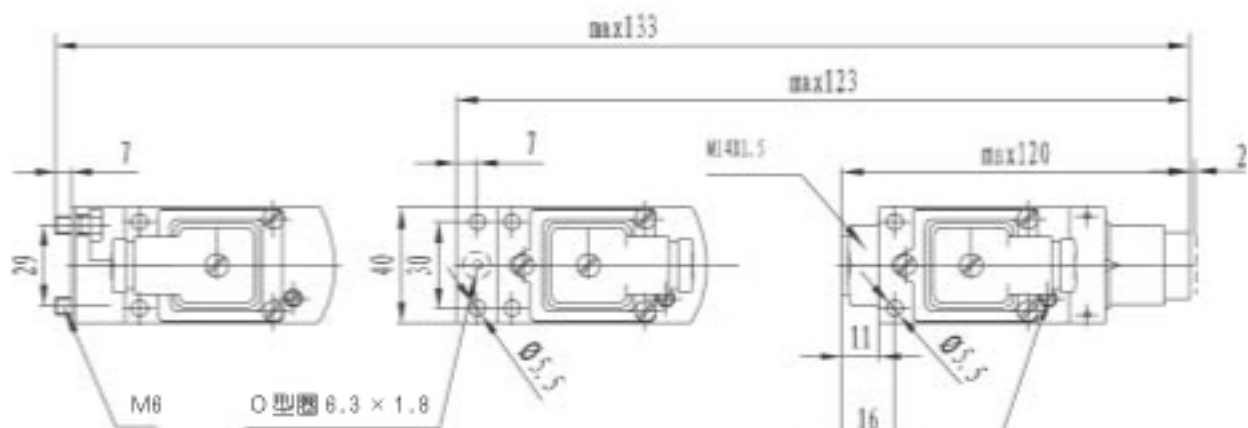
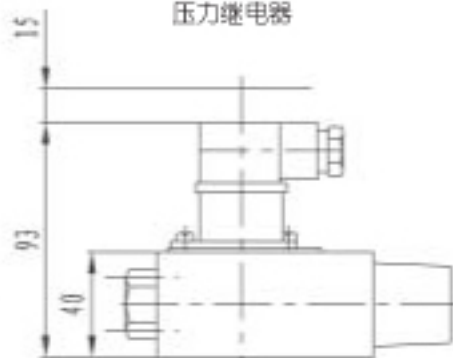
作为垂直叠加件的
HED4OH15B/...型
压力继电器



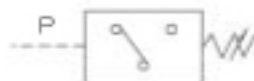
底板安装的
HED4OP15B/...型
压力继电器



管道安装的
HED4OA15B/...型
压力继电器



调整压力前紧定螺钉松开
调整压力后紧定螺钉拧紧



型号说明

	HED40		15	B	/			S	*
底板安装	=P								其他细节用文字说明
管道安装	=A								
作为垂直叠加件	=H								
15 系列 (10~19 安装及连接尺寸保持不变)	=15								
北京华德液压技术				=B					
最高设定压力 5MPa				=50					
最高设定压力 10MPa				=100					
最高设定压力 35MPa				=350					
用小插头连接					=Z14				
用 24V 指示灯 (25~35V)						=L24			
用 110V 指示灯 (90~130V)						=L110			
用 220V 指示灯 (180~240V)						=L220			
有护帽							=S		
矿物质液压油								= 无标记	
磷酸酯液压油								= V	

* 用于水平组装的叠加板需特殊订货

技术参数

调节范围 (单位 MPa)

额定压力	最高工作压力	复原压力		动作压力	
		最小	最大	最小	最大
5	10	0.2	4.6	0.4	5
10	35	0.3	8.9	0.8	10
35	35	0.6	32.2	2	35

油温范围 -30~+80℃

黏度范围 10~800mm²/S

切换精度小于设定压力的 ± 1%

切换频率 120/min

连线截面最大 1.5mm²

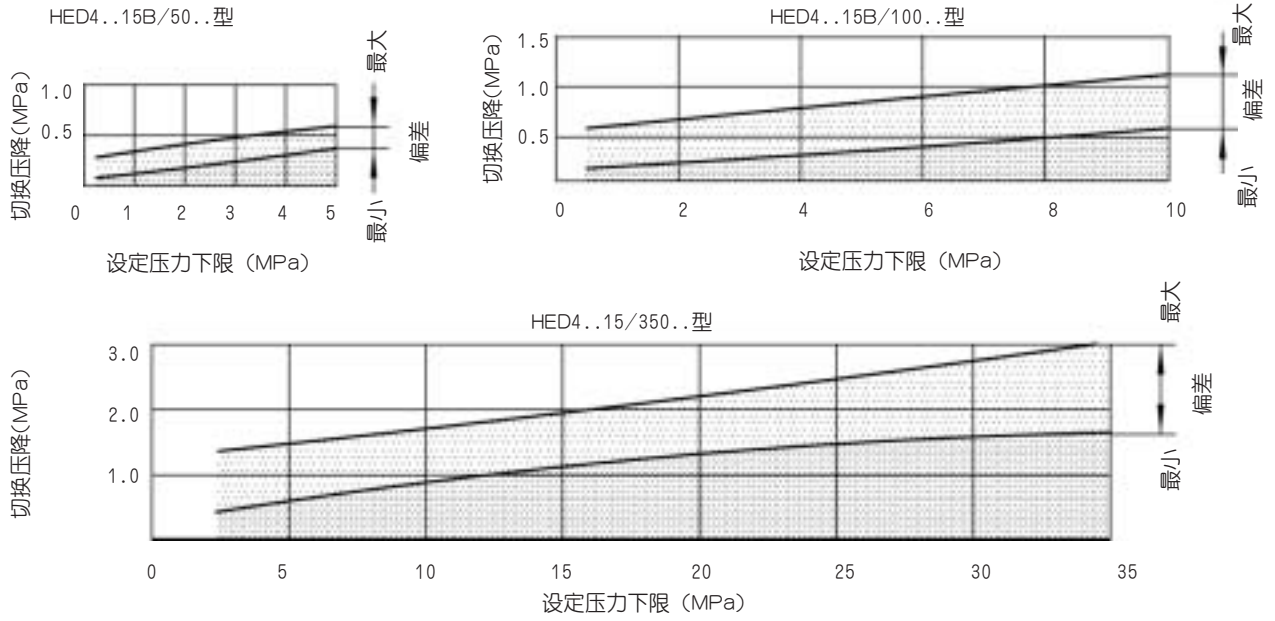
触点负载交流 250V; 5A

直流 50V, 1A 或 250V, 0.2A

重量, 压力继电器 0.6Kg

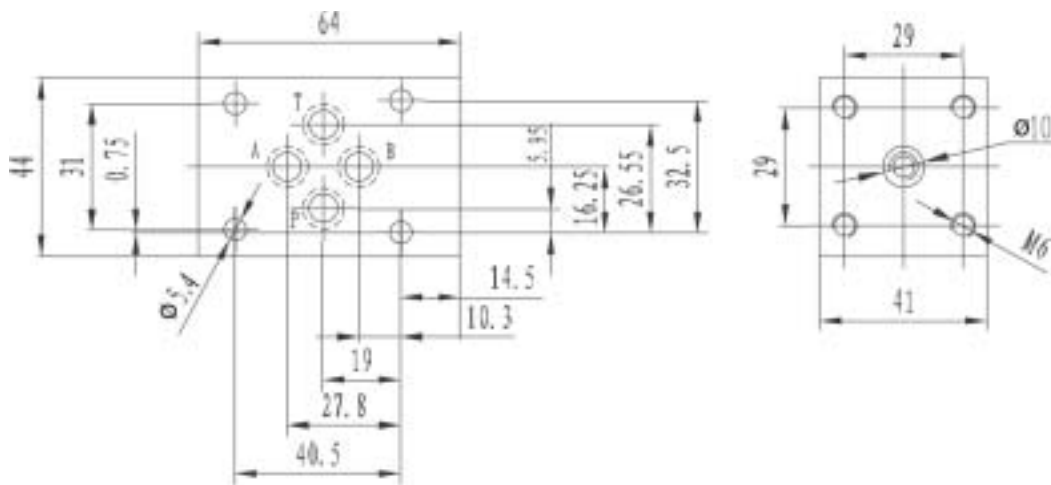
用于水平组装的叠加板 0.8Kg(规格 6); 1.9Kg(规格 10)

切换压降



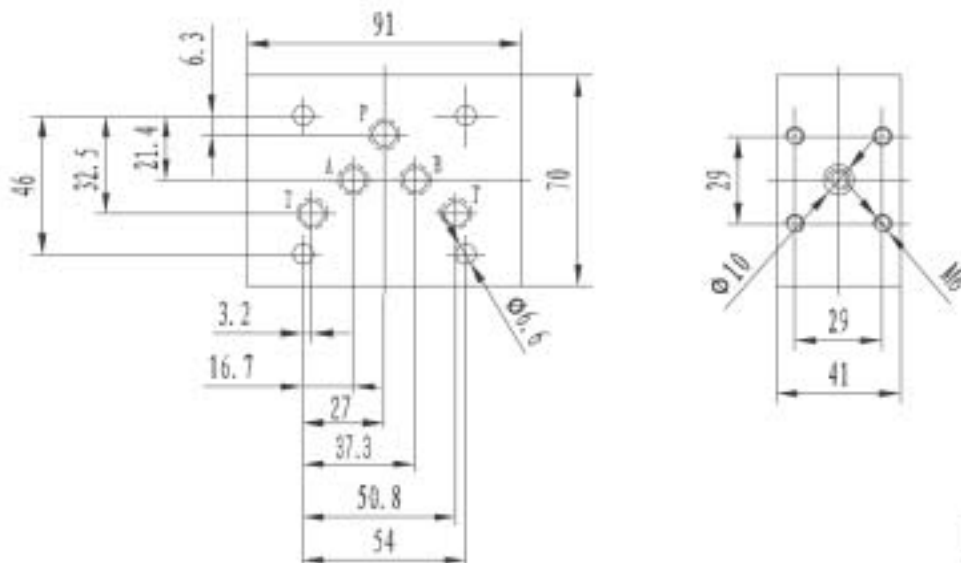
外形尺寸： 用于作为垂直叠加件的压力继电器的规格6的叠加板

尺寸单位: (mm)



外形尺寸： 用于作为垂直叠加件的压力继电器的规格10的叠加板

尺寸单位: (mm)



安装阀无底板时
配合表面需精加工

