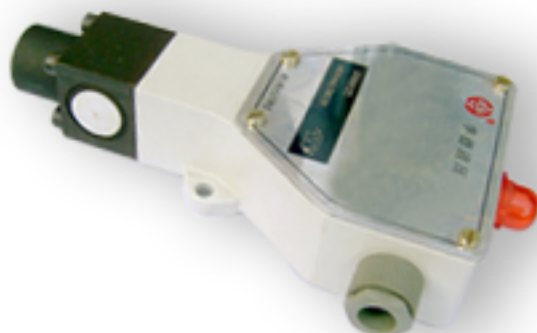
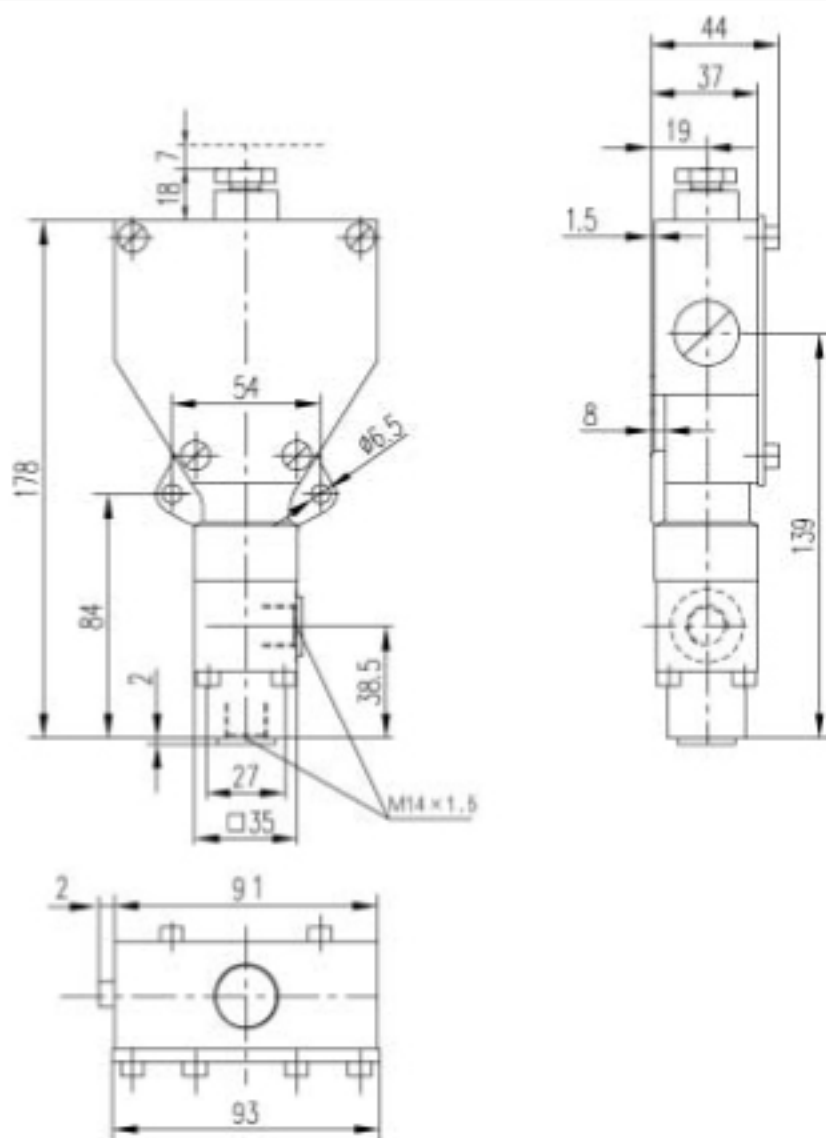


北京华德液压工业 集团有限责任公司	HED1 型柱塞式压力继电器		RC30166/12.2004
	压力	至 50MPa	替代 30166/5.2001

- 用于将油液的压力信号转换成电信号的电液控制元件。当油液压力达到压力继电器的调定压力时，即发出电信号，以控制电磁铁、电磁离合器、继电器等电器元件动作，使油路卸压、换向、执行元件实现顺序动作，或关闭电机，使系统停止工作，起到安全保护作用。
- 带或不带卸油口
- 柱塞式，动作灵敏可靠
- 改变内部弹簧压缩量可以调节继电器的动作压力



说明



型号说明

HEDI A 40 B / *

带泄油口 =K
不带泄油口 =0

系列号, 40 至 49 连接和安装尺寸保持不变 = 40

北京华德液压技术 =B

HED1K	最高调整压力 10MPa	=100
	最高调整压力 35MPa	=350
	最高调整压力 50MPa	=500
HED10	最高调整压力 5MPa	=50
	最高调整压力 10MPa	=100
	最高调整压力 35MPa	=350

其它细节用文字说明

无标记 = 矿物质液压油
V = 磷酸酯液压油

无标记 = 标准型 (不带防爆安全装置)

无标记 = 无指示灯
L24= 灯用于 20V-35V
L110= 灯用于 90V-130V
L220= 灯用于 180V-240V

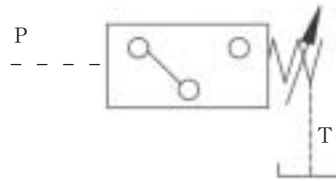
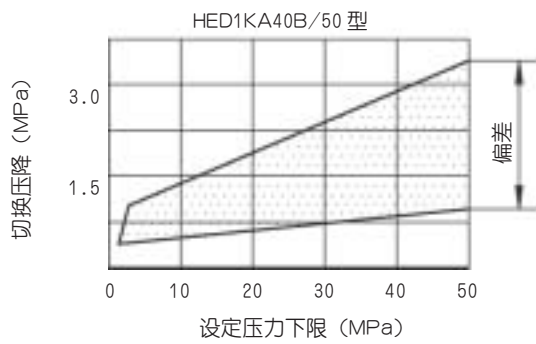
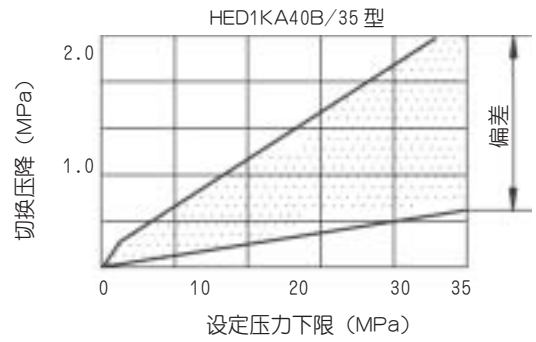
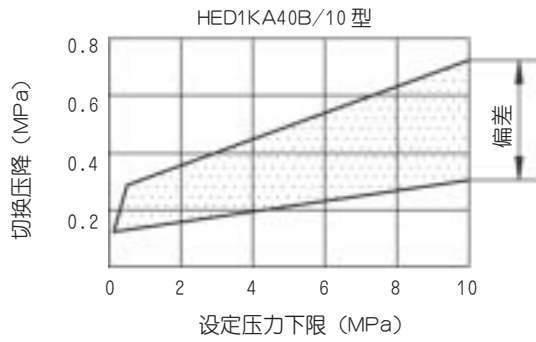
无标记 = 电缆套管

技术参数 (对于超出这些参数的应用, 请咨询本公司!)

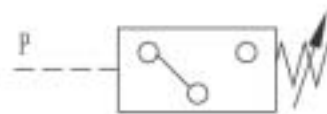
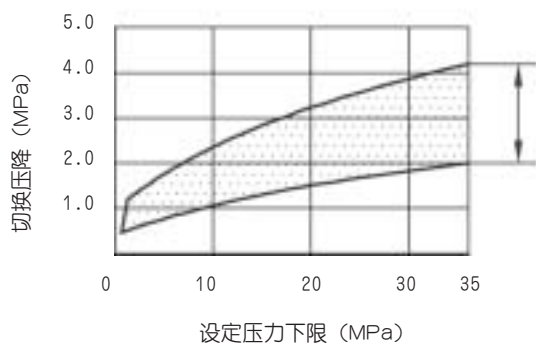
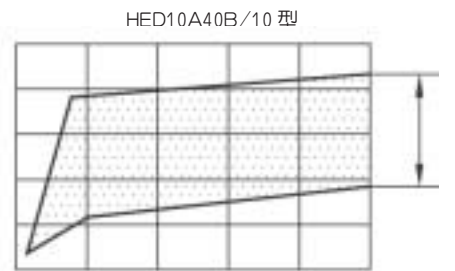
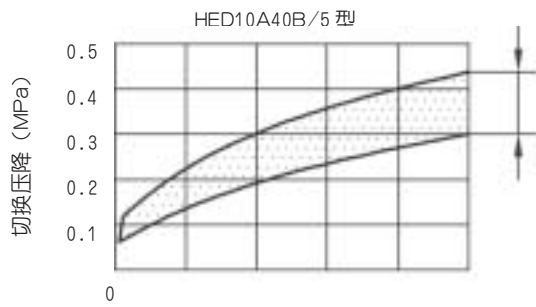
液压油	矿物质液压油或磷酸酯液压油				
油温范围	(°C) -30~+80				
黏度范围	(mm ² /S) 10~800				
切换精度	小于调定压力的± 2%				
切换频率	HED1KA4XB/..型		至 300 次 / 分		
	HED10A4XB/ 型		至 50 次 / 分 (短时间可达 100 次 / 分)		
泄油口压力	(MPa)		至 0.2		
HED1KA4X/..型设定范围	(MPa)				
最高工作压力		复原压力		动作压力	
额定电压	短时间	最低	最高	最低	最高
10	60	0.3	9.2	0.6	10
35	60	0.6	32.5	1.0	35
50	60	1.0	46.5	2.0	50
HED10A4XB/..型设定范围		MPa			
最高工作压力		复原压力		动作压力	
额定电压	短时间	最低	最高	最低	最高
5	8	0.2	4.5	0.35	5
10	35	0.3	8.2	0.8	10
35	35	0.6	29.5	2.0	35
电连接	电缆套管				
触点负载	交流电压		460V; 15A		
	直流电压		40V; 1.0A / 125V; 0.4A / 250V; 0.2A		
绝缘按 DIN40050					
重量	kg		1.2		

切换压降

带泄油口的压力继电器



不带泄油口的压力继电器



注 意 事 项

- 1 液压系统用的介质必须过滤；过滤精度至少 20 μ m。
- 2 液压系统用的油箱必须密封；并加空气过滤器。
- 3 本厂产品出厂时不带底板。（如需用请订货）。
- 4 固定螺栓请按样本中列的参数选用。
- 5 与阀连接的表面粗糙度要求 $\sqrt{0.8}$ 。
- 6 与阀连接的平面度要求 0.01/100mm。