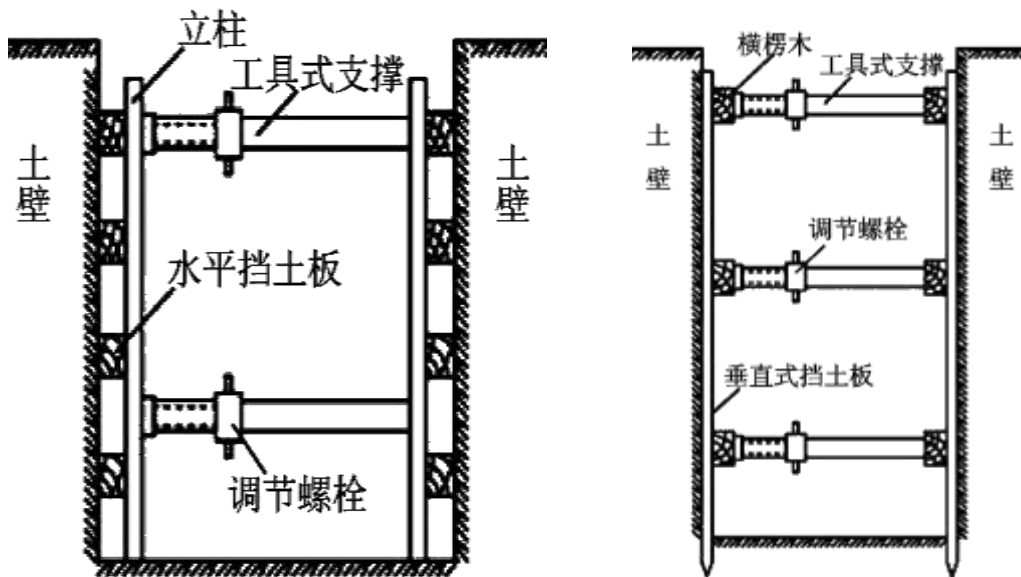


3. 浅基坑（槽）土壁支护

基坑（槽）开挖时，如果土质或周围条件允许，往往放坡开挖比较经济。但是在建筑物密集的地区施工，有时不允许按照规定的坡度进行放坡，可设置土壁支撑保证土方稳定，保证土方施工的顺利进行。

基(沟)槽开挖一般采用横撑式土壁支撑。根据挡土板的不同，分为水平挡土板及垂直挡土板两类。水平挡土板的布置又分为间断式和连续式两种。湿度小的粘性土挖土深度小于 3m 时，可用间断式水平挡土板支撑；湿度小的粘性土挖土深度小于 3m 时，可用间断式水平挡土板支撑（图 4-21a）；对松散、湿度大的土可用连续式水平挡土板支撑，挖土深度可达 5m。对松散和湿度很高的土可用垂直挡土板式支撑（图 4-21b），其挖土深度不限。

采用横撑式支撑时，应随挖随撑，支撑牢固。施工中应经常检查，如有松动变形等现象，应及时加固或更换，支撑的拆除，应按回填土顺序，依次进行，多层支撑拆除时，应按自下而上的顺序，在下层支撑拆除并回填土完成后才能拆除上层的支撑、拆除支撑时，应防止附近建筑物和构筑物等产生下沉和破坏，必要时采取妥善的保护措施。



(a) 间断式水平挡土板支撑

(b) 垂直挡土板式支撑

图 4-21 横撑式支撑