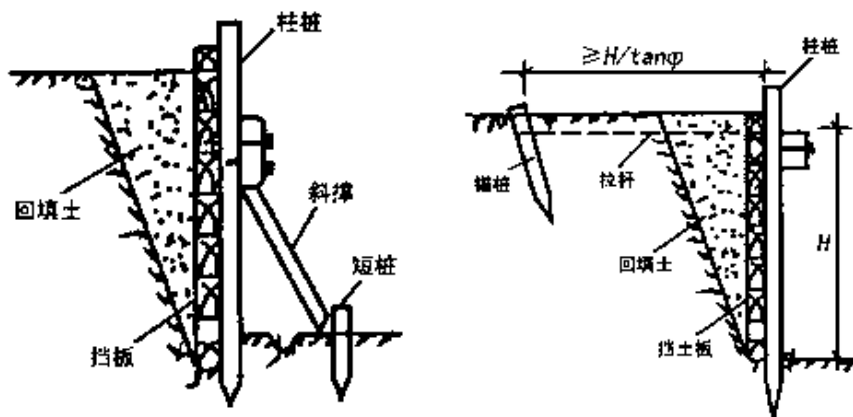


## 4. 一般基坑支护方法

对宽度较大、深度不大的浅基坑，横撑自由长度过大而稳定性不足或采用机械开挖基坑内不允许有水平支撑阻拦时，支护形式可以采用斜柱支撑法、锚拉支撑法、短柱横隔板支撑法、临时挡土墙支撑法等，施工时按适用条件进行选择。

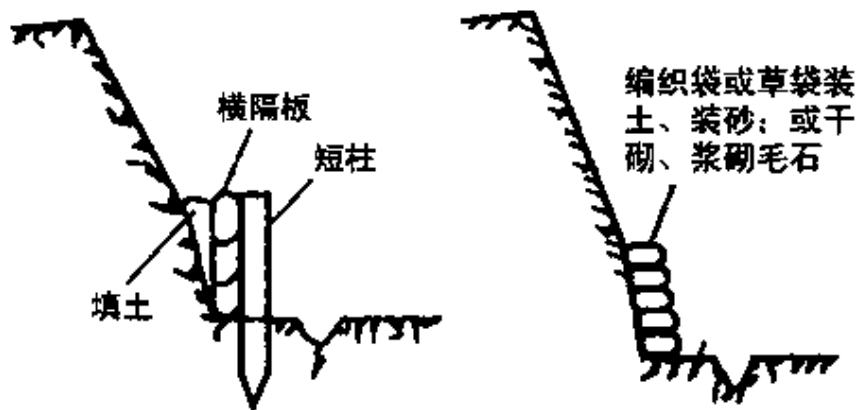
**斜柱支撑法：**先沿基坑边缘打设柱桩，在柱桩内侧支设挡土板并用斜撑支顶，挡土板内侧填土夯实。适用于深度不大的大型基坑或机械挖土时使用

**锚拉支撑法：**先沿基坑边缘打设柱桩，在柱桩内侧支设挡土板，柱桩上端用拉杆拉紧，挡土板内侧填土夯实。适用于深度不大的大型基坑或用机械挖土不能安设横(斜)撑时使用。



(a) 斜柱支撑法

(b) 锚拉支撑法



(c) 短柱横隔板支撑法

(d) 临时挡土墙支撑法

图 4-22 基坑支护方法

**短柱横隔板支撑法：**打入小木桩，部分打入土中，部分露出地面，钉上水平挡板，在背面填土夯实。仅适用于部分地段放坡不够的宽度较大的基坑使用

**临时挡土墙支撑法：**沿坡脚用砖、石叠砌或用装水泥的编织袋、草袋装土、砂堆砌，是坡脚保持稳定。仅适用于部分地段下部放坡不够的宽度较大的基坑使用