

# 任务20： 正确使用横摆式、直臂式、斜臂式等 手势服务旅客



正确使用横摆式、直臂式、斜臂式等手势服务旅客

# 主要内容

01

各种手势分类

02

会根据各种情境使用手势

03

手势使用注意事项

## 正确使用横摆式、直臂式、斜臂式等手势服务旅客

### 手势 分类

- 情谊手势
- 象征手势
- 指示手势
- 形象手势

# 正确使用横摆式、直臂式、斜臂式等手势服务旅客

## 常见 手势

- 1、横摆式
- 2、双臂横摆式
- 3、曲臂式
- 4、直臂式
- 5、斜臂式
- 6、介绍手势
- 7、招手式
- 8、鼓掌

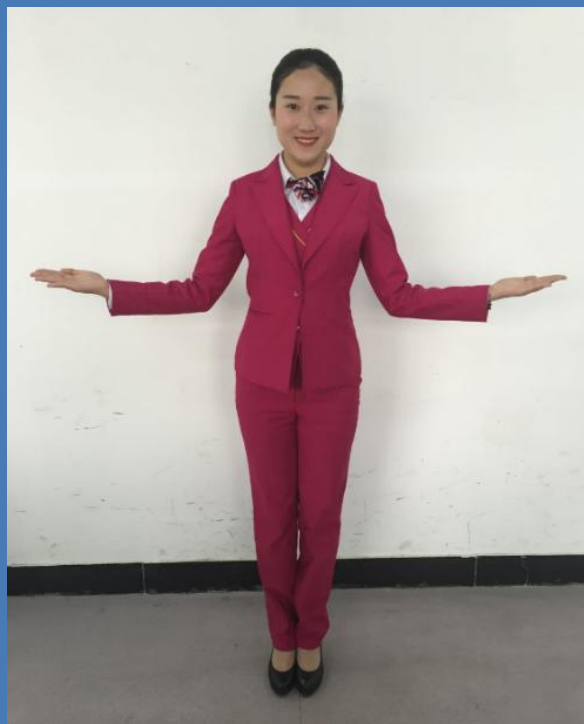
正确使用横摆式、直臂式、斜臂式等手势服务旅客

横摆式  
手势



# 正确使用横摆式、直臂式、斜臂式等手势服务旅客

双臂  
横摆  
式手  
势



# 正确使用横摆式、直臂式、斜臂式等手势服务旅客

## 曲臂式手势



正确使用横摆式、直臂式、斜臂式等手势服务旅客

直臂式  
手势





# 正确使用横摆式、直臂式、斜臂式等手势服务旅客

斜臂式  
手势



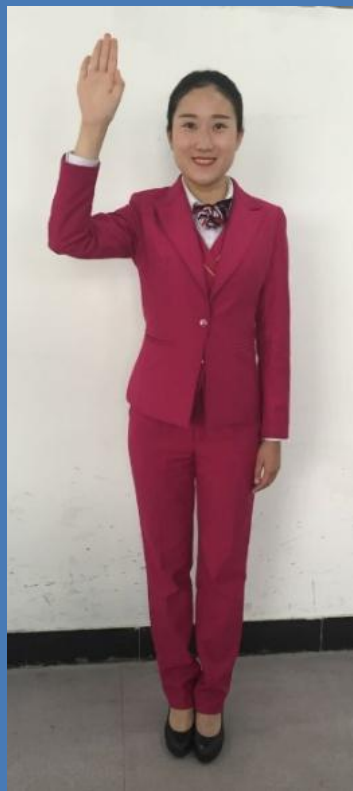
# 正确使用横摆式、直臂式、斜臂式等手势服务旅客

介绍  
式手  
势



正确使用横摆式、直臂式、斜臂式等手势服务旅客

招手  
式手  
势



正确使用横摆式、直臂式、斜臂式等手势服务旅客

鼓掌



正确使用横摆式、直臂式、斜臂式等手势服务旅客

## 手势注意事项

---

掌心向上的手势有一种诚恳、尊重他人的含义

---

掌心向下的手势意味着不够坦率、缺乏诚意等

---

伸出手指来指点是要引起他人的注意，含有教训人的意味

---

在引路、指示方向等时，应注意手指自然并拢，掌心向上，以肘关节为支点，指示目标，切忌伸出食指来指点。

---

在任何情况下，不要用拇指指着自已或用食指指点他人

---

谈到自己时应用手掌轻按自己的左胸，这样会显得端庄、大方、可信

---

正确使用横摆式、直臂式、斜臂式等手势服务旅客

## 电梯礼仪

# 其他常用礼仪

- 电梯内没有人的情况
  - 1、在客人、上司之前进入电梯，按住“开”的按钮，此时请客人、上司进入电梯。
  - 2、到达目标楼层时，按住“开”的按钮，请客人、上司先下。
- 电梯内有人时无论上下都应客人、上司优先。
- 在电梯内
  - 1、先上电梯的人应靠后面站，以免妨碍他人乘电梯。
  - 2、电梯内不可大声喧哗或嬉笑吵闹。
  - 3、电梯内已有很多人时，后进的人应面向电梯门站立。

正确使用横摆式、直臂式、斜臂式等手势服务旅客

## 其他常用礼仪

### 开关门礼仪

- 向外开门时
  - A、先敲门，打开门后把住门把手，站在门旁，对客人说“请进”并施礼。
  - B、进入房间后，用右手将门轻轻关上。
  - C、请客人入坐，安静退出。此时可用“请稍候”等语言。
- 向内开门时
  - A、敲门后，自己先进入房间。
  - B、侧身，把住门把手，对客人说“请进”并施礼。
  - C、轻轻关上门后，请客人入坐，安静退出。
- 出房间时应面向客户，礼貌地倒退两步，道别后轻轻把门关上。

正确使用横摆式、直臂式、斜臂式等手势服务旅客

## 厦门航空——暖男天团





正确使用横摆式、直臂式、斜臂式等手势服务旅客

谢谢！