

北京华德液压工业 集团有限责任公司	Z2DBD6 型叠加式直动溢流阀			RC25410/12.2004
	通径 6	压力至 31.5MPa	流量至 35L/min	

- 叠加式连接
- 带两个直动式溢流阀插件



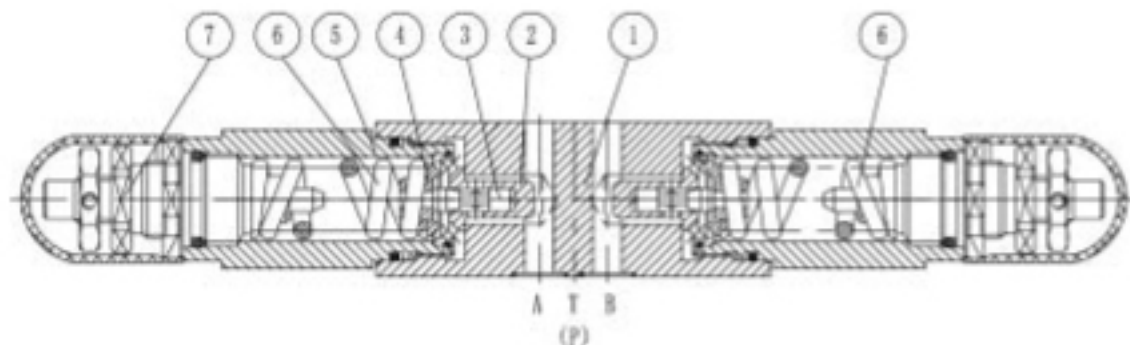
说明

Z2DBD6 型叠加式溢流阀是叠加式直动溢流阀。用于调节系统压力，具有体积小，结构紧凑，流量特性好，噪声小，压力稳定等特点。广泛应用于小流量系统中。

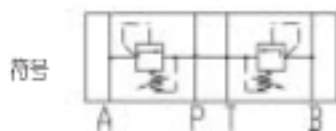
阀的组成主要包括主阀体 (1)、阀座 (2)、锥阀芯 (3)、弹簧座 (4)、连接套 (5)、压力弹簧 (6) 及调节装置 (7) 组成。

B (或 A) 腔压力油作用在锥阀芯 (3) 上，若 B (或 A) 腔压力超过压力弹簧 (6) 的调定压力，锥阀芯 (3) 开启，压力油流到 T 腔，B (或 A) 腔到 T 腔通。调整调节装置 (7) 可选择合适的工作压力。

该阀可与相同通径的电磁阀、节流阀、减压阀、单向阀等阀叠加使用，构成集成系统。



Z2DBD6 型叠加式溢流阀结构图



型号说明

Z 2 DBD 6 VC -10 B / *

叠加式

= Z

双向压力调节

= 2

直动式溢流阀

= DBD

规格 6

= 6

控制油形式

A → T 和 B → T

= VC

调节手轮

= 1

带保护罩的内六角调节螺栓

= 2

带锁手柄

= 3

10 系列

= 10

(10~19 系列安装及连接尺寸不变)

其它细节用文字说明

无标记 =

矿物质液压油

V =

磷酸酯液压油

315 =

压力至 31.5 (MPa)

200 =

压力至 20 (MPa)

100 =

压力至 10 (MPa)

B =

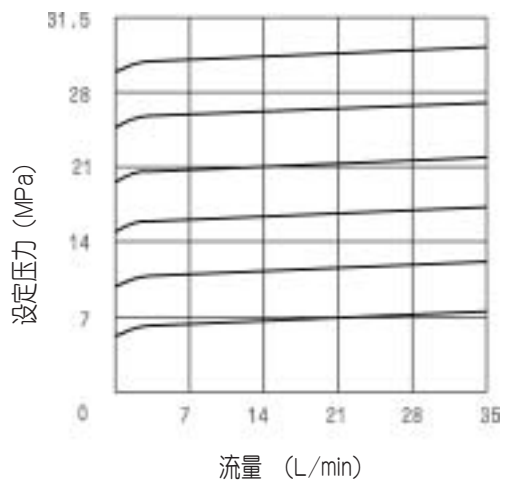
北京华德液压技术

技术参数

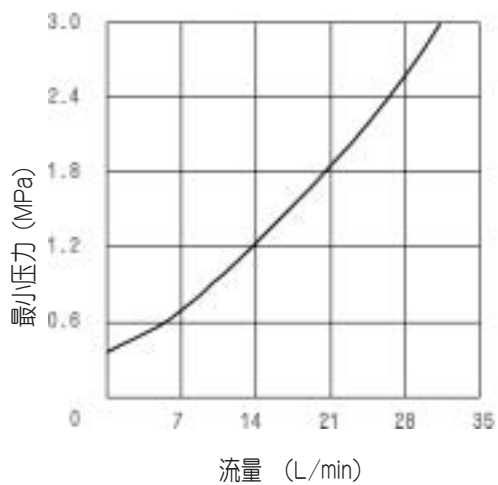
最高压力	(MPa)	31.5
黏度范围	(mm ² /s)	10~800
最大流量	(L/min)	35
介质		矿物质油或磷酸酯液压油
温度范围	(°C)	-30~+80
油液污染度		油液最高允许污染度按 NAS1638 第 9 级。因而，我们推荐过滤器过滤精度最少 $\beta_{10} \geq 75$ 。

特性曲线 (试验条件 $\nu = 41\text{mm}^2/\text{S}$ 和温度 $t=40^\circ\text{C}$)

压力-流量特性曲线



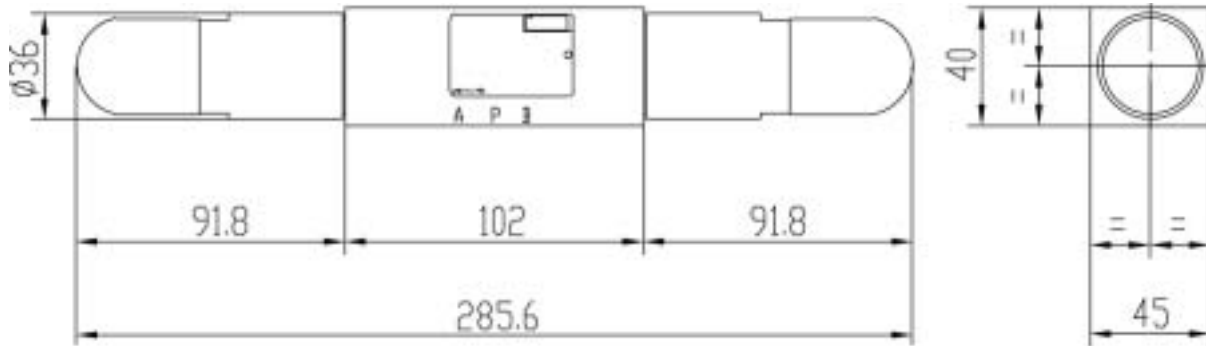
最小压力-流量特性曲线



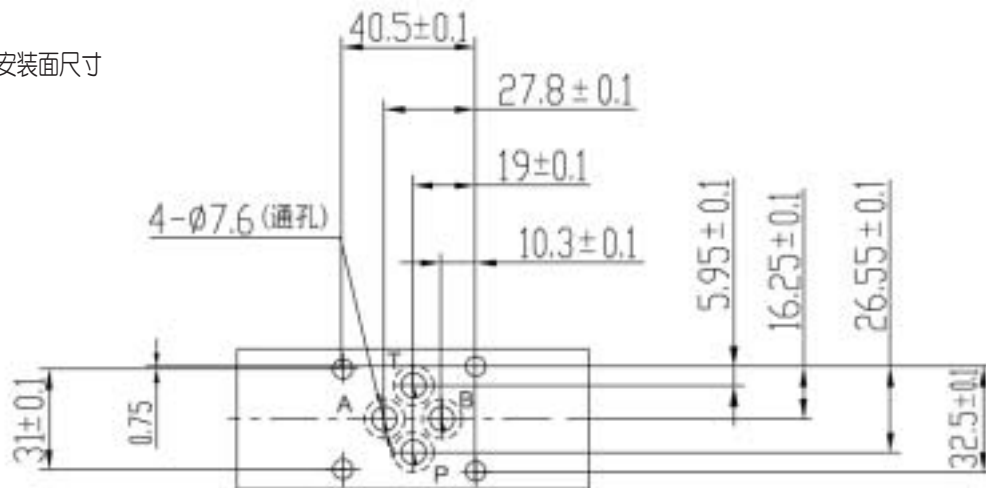
外形及连接尺寸

尺寸单位: (mm)

Z2DBD6VC-2-10B/.型:



安装面尺寸



通径	A、B、P、T口O形圈
6	9.25X1.78

阀连接表面精度和粗糙度要求

